

REF: # 9632

()



INFO

PREIS:	1.700.000 €
IMMOBILIEN TYPEN:	Villa
ORTE:	()
SCHLAFZIMMER:	4
BADEZIMMER:	6
GEBAUT:	333 (m2)
GRUNDSTÜCK :	619 (m2)
TERRASSE:	77 (m2)
JAHR:	-
ETAGEN:	-
Nachricht	-



BESCHREIBUNG

HERRLICHE NEUBAU-LUXUSVILLA IN LA ZENIA, ORIHUELA COSTA, zweite Strandlinie. Diese 333 m² große Villa befindet sich auf einem 619 m² großen Grundstück und ist nur 1 Minute zu Fuß (79m) vom Strand "La Zenia" entfernt - in zweiter Reihe zum Strand. Die Villa besteht aus 4 Schlafzimmern, 6 Badezimmern, einem offenen Wohnzimmer mit Küche, 2 Terrassen und einem Solarium, von denen beide einen schönen Blick auf das Meer haben. Es gibt einen schönen privaten Pool, einen Parkplatz auf dem Grundstück und einen Keller. La Zenia liegt an der südlichen Costa Blanca, etwas südlich der Großstadt Torrevieja. Dieser Teil der Küste ist auch als Orihuela Costa bekannt. La Zenia ist ein kleiner, gut besuchter Touristenort. Er verfügt über zahlreiche Restaurants, Bars, Geschäfte und gute Einrichtungen aufgrund der vielen Menschen, die das ganze Jahr über dort leben. In der Nähe befindet sich das Einkaufszentrum "La Zenia", sowie Restaurants, Supermärkte, Yachthäfen, Kinos, Apotheken, öffentliche Verkehrsmittel, ein Ärztezentrum usw. Für Golfliebhaber haben Sie Villamartin, das ganz in der Nähe liegt und um einen der renommiertesten Golfplätze der Costa Blanca "Villamartin Golf Club" herum gebaut wurde und eine kosmopolite und internationale Atmosphäre mit einem der gesündesten Klimas der Welt beherbergt. In kurzer Entfernung finden Sie drei weitere Golfplätze wie Las Ramblas, Campoamor und La Finca. Der Komplex liegt 40 Minuten vom Flughafen Alicante und 1 Stunde vom Flughafen Murcia - Corvera entfernt.

STIL

- Modern

ANSICHTEN

- Panorama
- Meerblick

KLIMAAANLAGE

- Zentral

ENTFERNUNG :

Strand : 100 m

Flughafen: 70 Km

PARKPLATZ

Parkplatz Anzahl Autos: 1

KÜCHE

- Offene Küche

GARTENTERRASSEN

- offene Terrasse
- Obstbäume
- umzäunt
- Privater Garten

EXTRA

- Stahltür
- Lagerraum

PROPERTY GALLERY









PLANOS DE PLANTAS/FLOORPLANS



PLANTA SÓTANO
96 m²

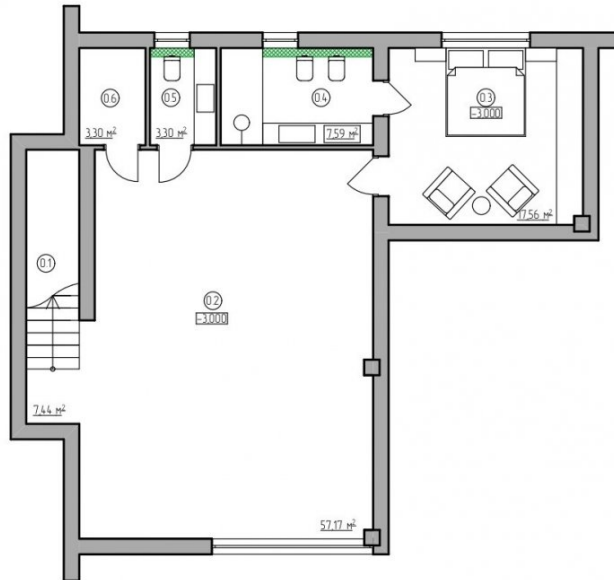


PLANTA BAJA
143 m²



PLANTA PRIMERA
111 m²

**PLANTA SÓTANO
96 m²**



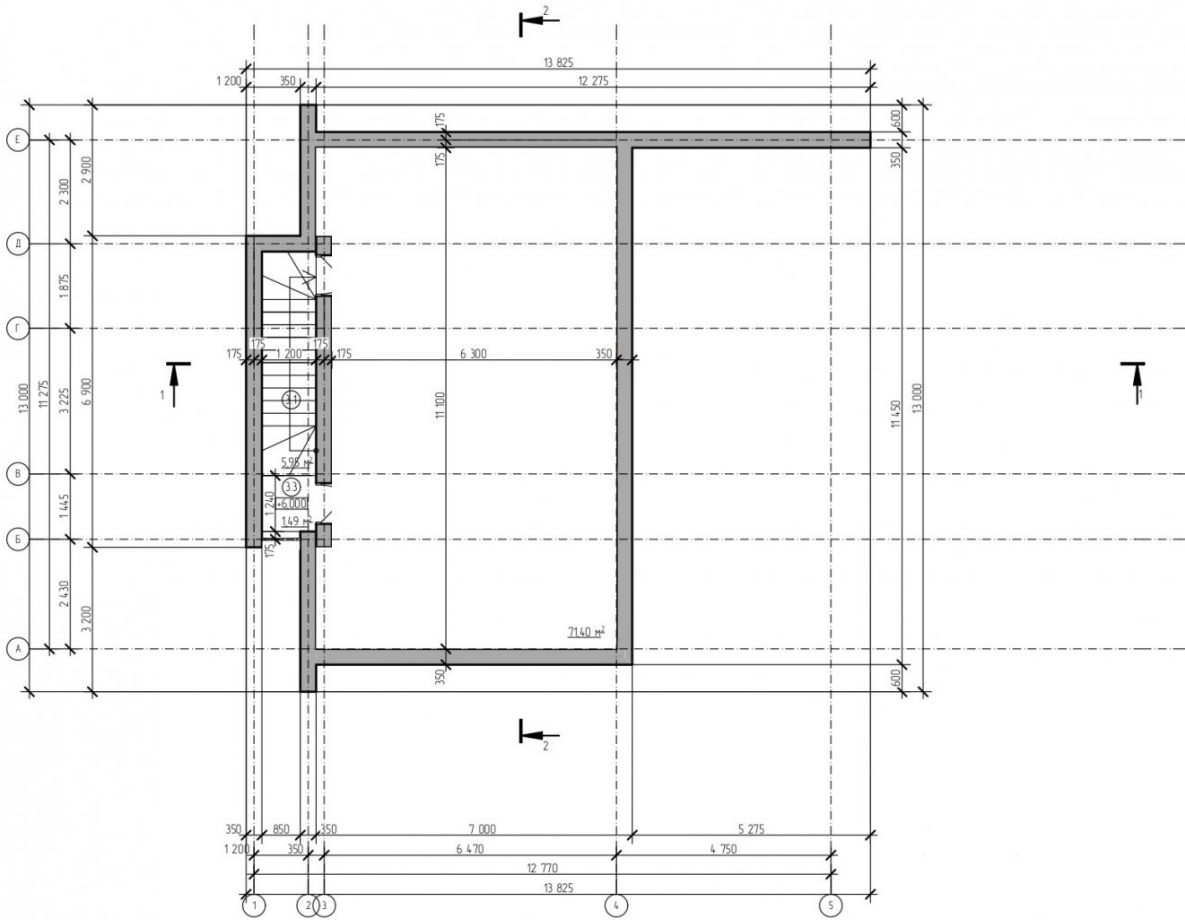
PLANTA BAJA
143 m²



PLANTA PRIMERA
111 m²



PLANTA SOLÁRIUM
79 m²







"Experience our experience - Because you deserve the best"