

REF: # 9900

()



INFO

PREIS:	460.000 €
IMMOBILIEN TYPEN:	Villa
ORTE:	()
SCHLAFZIMMER:	3
BADEZIMMER:	3
GEBAUT:	103 (m2)
GRUNDSTÜCK :	172 (m2)
TERRASSE:	73 (m2)
JAHR:	-
ETAGEN:	-
Nachricht	-



BESCHREIBUNG

EXKLUSIVE VILLA IN PILAR DE LA HORADADA am Lo Romero Golfplatz. Diese neue 126m2 Süd-Ost-Villa besteht aus 3 Schlafzimmern (mit Einbauschränken), 3 Bädern, einer 27m2 Terrasse, einer 46m2 Dachterrasse und einem 265m2 großen privaten Garten. Die Villa verfügt über einen privaten Parkplatz, einen schönen privaten Pool und Gemeinschaftsräume. Die Villa befindet sich am Lo Romero Golfplatz und ist nur 100 m vom Golfplatz, 5 Minuten von Unterhaltungsmöglichkeiten und nur 6 km vom Strand entfernt. Lo Romero Golf ist der perfekte Platz für passionierte Golfer und eignet sich für alle Spielstärken. Pilar de la Horadada ist ein typisch spanisches Dorf im südlichsten Teil der Costa Blanca. In der großen Hauptstraße gibt es Supermärkte, viele Geschäfte, Restaurants und Bars sowie einige schöne Plätze. Neben dem exzellenten Golfplatz Lo Romero Golf gibt es die an der Orihuela Costa ausserdem die ursprünglich etablierten Golfplätze Villamartin, Las Ramblas, Real Campamor und Las Colinas in ca. 14 km Entfernung. Die schönen Strände von Torre de la Horadada und Mil Palmeras mit feiner Sandpromenade sind nur 5 Minuten entfernt. Nur 8,2 km entfernt, zwischen San Javier und San Pedro del Pinatar, befindet sich das Einkaufszentrum Dos Mares, und die großen Einkaufszentren von Murcia und Cartagena sind ebenfalls in weniger als einer Autostunde zu erreichen. Weiter in Richtung Orihuela Costa, in nur 15 Minuten Fahrt, befindet sich das größte Einkaufszentrum der Region Alicante, der "La Zenia Boulevard". Nächstgelegene Flughäfen: Flughafen Murcia Corvera 35 Minuten (46 km) und Flughafen Alicante 50 Minuten (77 km)

STIL

- Modern

ANSICHTEN

- Panorama

KLIMAAANLAGE

- Zentral

ENTFERNUNG :

Strand : 9 Km

Flughafen: 40 Km

ORIENTIERUNG

Südost

PARKPLATZ

Parkplatz Anzahl Autos: 1

GARTENTERRASSEN

- offene Terrasse
- umzäunt
- Privater Garten

EXTRA

- Einbauschränke
- Stahltür

PROPERTY GALLERY



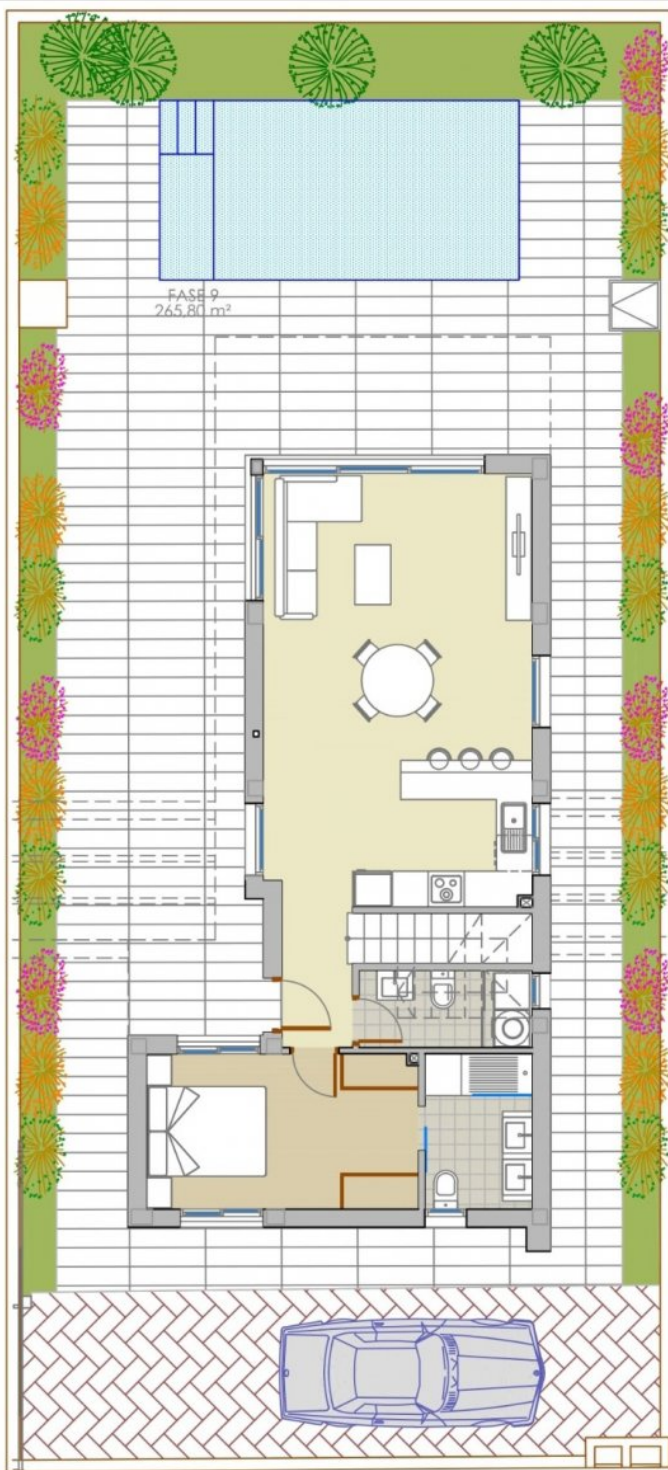






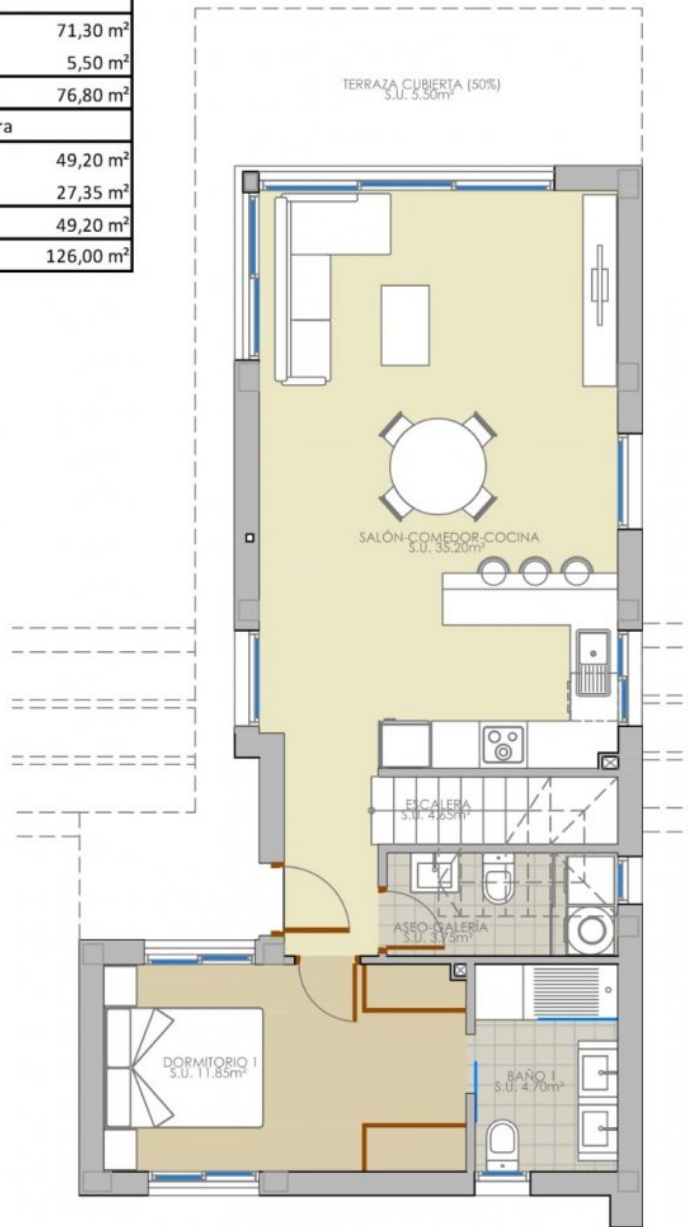




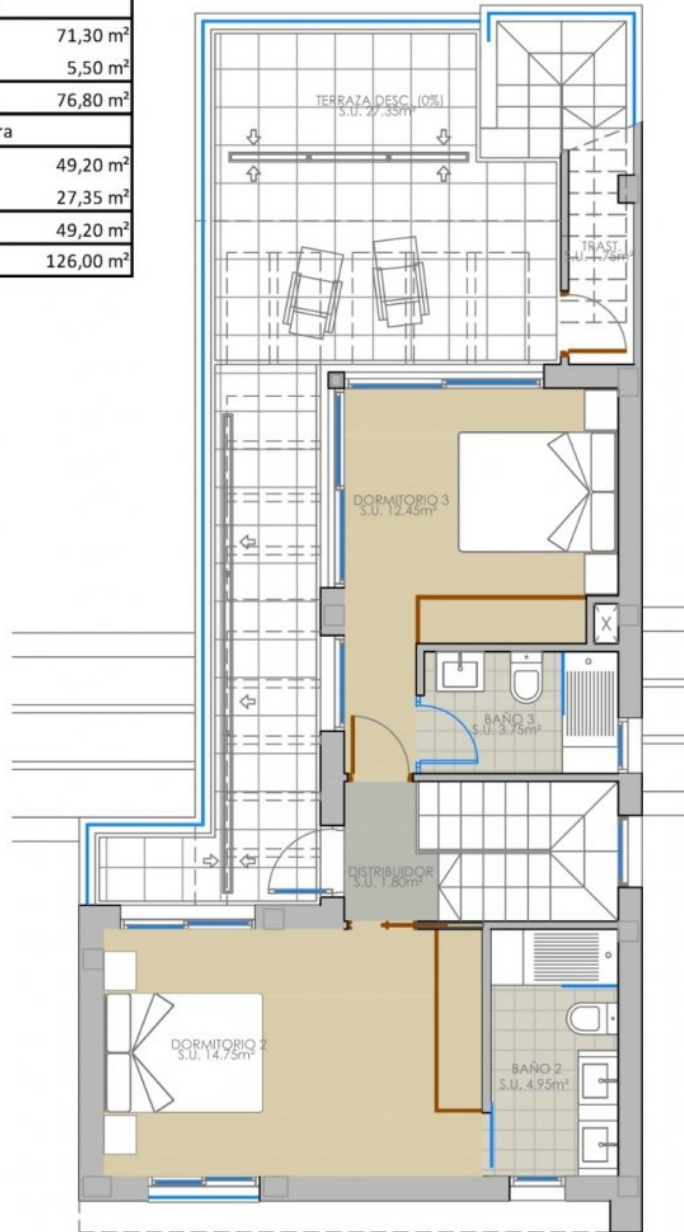


SUPERFICIES CONSTRUIDAS TOTALES	
Planta baja	
Vivienda cerrada	71,30 m ²
Porche (50%)	5,50 m ²
Total Planta baja	76,80 m²
Planta primera	
Vivienda cerrada	49,20 m ²
Terraza desc. (0%)	27,35 m ²
Total Planta primera	49,20 m²
TOTAL	126,00 m²

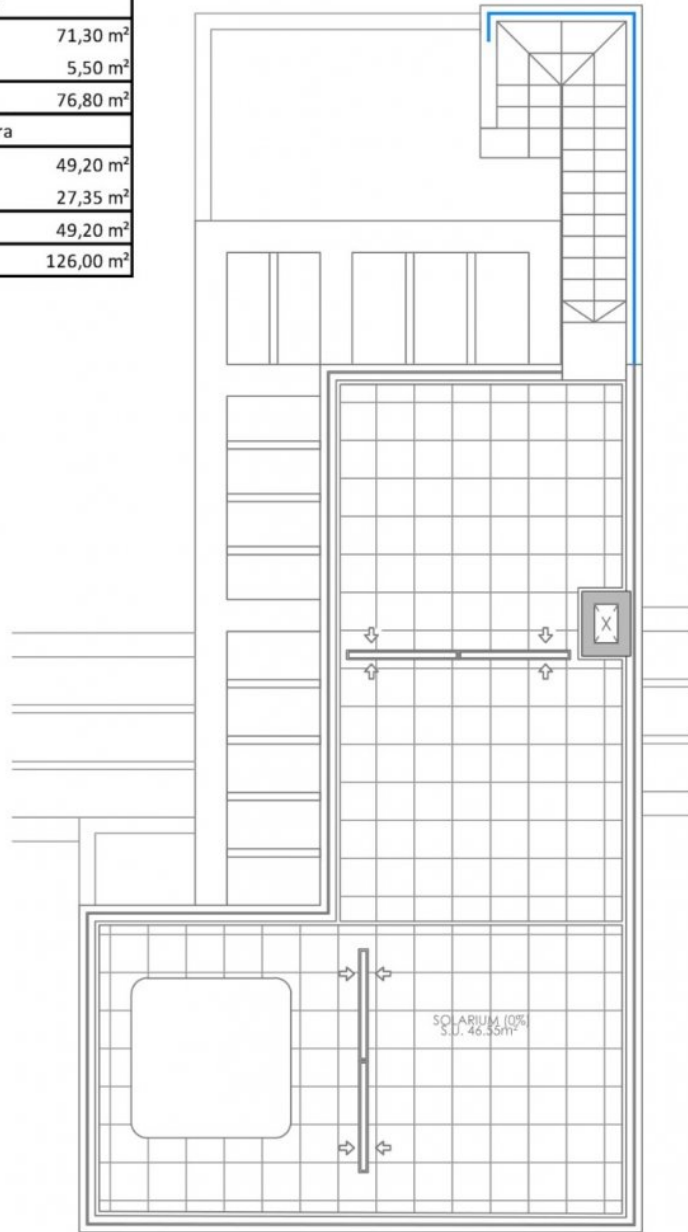
SUPERFICIES CONSTRUIDAS TOTALES	
Planta baja	
Vivienda cerrada	71,30 m ²
Porche (50%)	5,50 m ²
Total Planta baja	76,80 m²
Planta primera	
Vivienda cerrada	49,20 m ²
Terraza desc. (0%)	27,35 m ²
Total Planta primera	49,20 m²
TOTAL	126,00 m²



SUPERFICIES CONSTRUIDAS TOTALES	
Planta baja	
Vivienda cerrada	71,30 m ²
Porche (50%)	5,50 m ²
Total Planta baja	76,80 m²
Planta primera	
Vivienda cerrada	49,20 m ²
Terraza desc. (0%)	27,35 m ²
Total Planta primera	49,20 m²
TOTAL	126,00 m²



SUPERFICIES CONSTRUIDAS TOTALES	
Planta baja	
Vivienda cerrada	71,30 m ²
Porche (50%)	5,50 m ²
Total Planta baja	76,80 m²
Planta primera	
Vivienda cerrada	49,20 m ²
Terraza desc. (0%)	27,35 m ²
Total Planta primera	49,20 m²
TOTAL	126,00 m²







"Experience our experience - Because you deserve the best"