

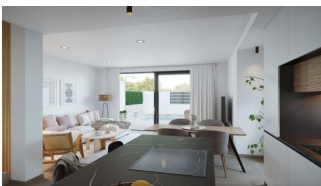
REF: # 10776

SAN PEDRO DEL PINATAR



INFO

<b>PRIX:</b>	439.000 €
<b>Type de propriété:</b>	Maison mitoyenne
<b>EMPLACEMENT:</b>	San Pedro Del Pinatar
<b>CHAMBRES À COUCHER:</b>	3
<b>BA ENFANTS:</b>	3
<b>BUILT:</b>	151 (m2)
<b>PAS:</b>	172 (m2)
<b>TERRASSE:</b>	65 (m2)
<b>A ENFANTS:</b>	
<b>DE PLANTE:</b>	2
<b>MESSAGE</b>	-



DESCRIPTION

FABULEUSE NOUVELLE MAISON DE VILLE À SAN PEDRO DEL PINATAR, MURCIA - avec jardin privé et piscine. Cette maison mitoyenne de 151m2 se compose de 3 chambres, 3 salles de bains, 13m2 de terrasse 52m2 de solarium et un grand jardin privé de 172m2 avec piscine. La propriété est située dans un beau petit complexe dans un quartier résidentiel près du centre-ville de San Pedro del Pinatar et des plages de Lo Pagán. Au rez-de-chaussée, il y a une chambre et une salle de bain, une cuisine ouverte et un salon avec de grandes portes-fenêtres qui donnent sur la terrasse où vous pourrez profiter d'une piscine privée. Au premier étage, il y a deux autres grandes chambres et une salle de bain en-suite ainsi qu'une grande terrasse ensoleillée pour profiter du soleil toute l'année. La maison se trouve à proximité du centre-ville de San Pedro del Pinatar, où vous pouvez accéder à toutes les commodités en quelques minutes à pied. Il n'y a pas non plus de meilleur emplacement avec un accès facile aux plages de la Méditerranée et de la Mar Menor, à seulement 2 minutes en voiture. Il y a de nombreux terrains de golf à proximité et San Pedro n'est qu'à 25 minutes de l'aéroport de Murcia, et Alicante est à environ 45 minutes en voiture.

<b>STYLE</b>	<b>VIEW</b>	<b>CLIMATISATION</b>	<b>DISTANCE :</b>
<ul style="list-style-type: none"> <li>• moderne</li> <li>• contemporain</li> </ul>	<ul style="list-style-type: none"> <li>• Panoramico</li> </ul>	<ul style="list-style-type: none"> <li>• Central</li> </ul>	Beach : 2 Km <hr/> aéroport: 40 Km <hr/> : 500 m
<b>MEUBLÉ</b>	<b>PARKING PAS. CAR</b>	<b>ZONES</b>	<b>ÉTAGE</b>
<ul style="list-style-type: none"> <li>• Vide</li> </ul>	: 1	<ul style="list-style-type: none"> <li>• Ou chambre BAIGNADE</li> </ul>	<ul style="list-style-type: none"> <li>• Tuiles</li> <li>• Stone</li> </ul>
<b>CUISINE</b>	<b>JARD RIVIÈRE ET TERRASSES N</b>	<b>EXTRA</b>	
<ul style="list-style-type: none"> <li>• Cuisine</li> </ul>	<ul style="list-style-type: none"> <li>• Terrasse ouverte</li> <li>• arbres fruitiers</li> <li>• clôtures</li> <li>• Jard RIVER n privée</li> </ul>	<ul style="list-style-type: none"> <li>• Porte de sécurité</li> </ul>	

***"Experience our experience - Because you deserve the best"***