

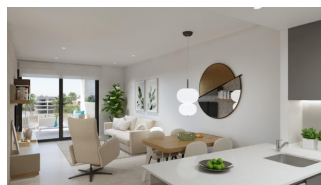
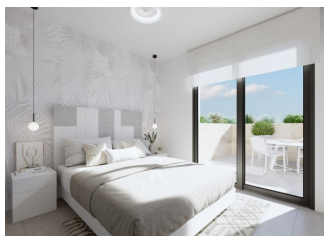
REF: # 11349

ORIHUELA COSTA (PLAYA FLAMENCA)



INFO

PRIX:	361.000 €
Type de propriété:	Appartement
EMPLACEMENT:	Orihuela Costa (Playa Flamenca)
CHAMBRES À COUCHER:	2
BA ENFANTS:	2
BUILT:	80 (m2)
PAS:	-
TERRASSE:	20 (m2)
A ENFANTS:	
DE PLANTE:	-
MESSAGE	-



DESCRIPTION

COMPLEXE RÉSIDENTIEL NEUF À PLAYA FLAMENCA Appartements neufs à Playa Flamenca, à 350 m du centre commercial Zenia Boulevard et à 600 m de la plage. De beaux appartements en bord de mer dans un complexe résidentiel avec de grands espaces communs comprenant des parcs, des piscines, une salle de sport, un sauna et des chemins piétonniers. Le complexe résidentiel dispose d'appartements de 2 et 3 chambres (avec 1 ou 2 salles de bains) avec climatisation par conduits et chauffage par le sol dans les salles de bains. Jardin privé et grands porches au rez-de-chaussée ; terrasses lumineuses et spacieuses aux étages intermédiaires et magnifiques solariums privés pour les troisième et dernier étages. Le tout avec une place de parking incluse dans le prix. Résidentiel qui jouit d'une situation exceptionnelle à côté de la plage de Flamenca, des centres commerciaux et d'une excellente connexion avec l'autoroute AP-7. L'opportunité de vivre près de la mer dans un cadre idyllique, conçu pour offrir un style de vie durable et sain, qui exsude des espaces ouverts, des zones vertes et une harmonie architecturale. Sa conception comprend des façades avec des jardinières, de grands pots de fleurs, des portiques en pierre qui complètent un parcours scénique plein de flore indigène dans lequel ne manquent pas un lac, des fontaines, une piscine avec un espace lounge chill out intégré, des jacuzzis et une aire de jeux aquatiques pour enfants. Une salle de sport vitrée avec vue panoramique sur le lac, une salle d'exercice et un sauna finlandais complètent la liste exhaustive des équipements. Playa Flamenca est une urbanisation résidentielle tranquille en bord de mer, située à 40 minutes en voiture de l'aéroport d'Alicante et à

15 minutes en voiture de la ville animée de Torre Vieja.

STYLE	VIEW	CLIMATISATION	DISTANCE :
<ul style="list-style-type: none"> • moderne • contemporain 	<ul style="list-style-type: none"> • Panoramico 	<ul style="list-style-type: none"> • Central 	Beach : 500 m <hr/> aéroport: 40 Km <hr/> : 100 m
POSITION	ZONES	ÉTAGE	CUISINE
Sud-Ouest	<ul style="list-style-type: none"> • stockage • Sauna • Ou chambre BAINADE • Gymnasio 	<ul style="list-style-type: none"> • Tuiles 	<ul style="list-style-type: none"> • Cuisine • Cuisine équipée • Granit
JARD RIVIÈRE ET TERRASSES N	CHAUFFAGE	EXTRA	
<ul style="list-style-type: none"> • Terrasse couverte • Terrasse ouverte • Feux extérieurs • Playground • clôtures • murs en pierre • hayon • Jard RIVER Communauté 	<ul style="list-style-type: none"> • Chauffage électrique 	<ul style="list-style-type: none"> • Jacuzzi intérieur • Intégré • Porte de sécurité • Double vitrage • Porte Videocamara 	

"Experience our experience - Because you deserve the best"