

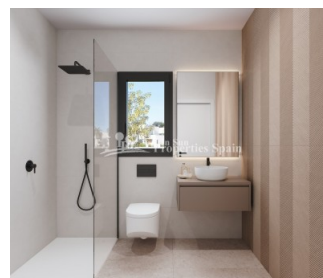
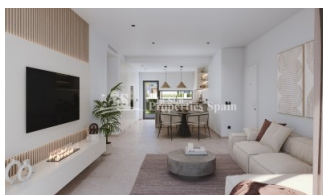
REF: # 11762

TORRE PACHECO (SANTA ROSALIA LAKE AND LIFE RESORT)



INFO

<b>PRIX:</b>	326.000 €
<b>Type de propriété:</b>	Appartement
<b>EMPLACEMENT:</b>	Torre Pacheco (Santa Rosalia Lake and Life Resort)
<b>CHAMBRES À COUCHER:</b>	3
<b>BA ENFANTS:</b>	2
<b>BUILT:</b>	106 (m2)
<b>PAS:</b>	-
<b>TERRASSE:</b>	19 (m2)
<b>A ENFANTS:</b>	-
<b>DE PLANTE:</b>	-
<b>MESSAGE</b>	-



DESCRIPTION

NOUVELLE CONSTRUCTION RESIDENTIELLE DANS UN RESORT PRIVE DANS LA PROVINCE DE MURCIA - merveilleuses installations communes ! Ce luxueux appartement de 106m2 se compose de 3 chambres à coucher, 2 salles de bains, cuisine ouverte spacieuse/salon/salle à manger, 19m2 terrasse privée. La propriété bénéficie en outre d'armoires encastrées, d'une pré-installation de la climatisation, d'un parking souterrain et d'une salle de stockage. Ce complexe exclusif dispose d'une zone commune paysagée qui comprend une fabuleuse piscine contemporaine, un club social et des espaces verts. Situé dans un complexe privé, avec une entrée principale et une sécurité 24 heures sur 24, le complexe est conçu autour d'un impressionnant complexe de 126 appartements. Le complexe est conçu autour d'un impressionnant espace vert de 126 000 m2. Il comprend des sentiers de promenade et des pistes cyclables, des installations sportives, des courts de paddle et de tennis, un parcours de mini-golf, des jardins, des parcs pour chiens, des aires de loisirs, un clubhouse..... C'est également dans cette zone centrale que se trouve le joyau de la station, un lac artificiel cristallin de près de 17 000 m2 de surface d'eau, entouré de plages de sable blanc et de palmiers, apportant un

morceau des Caraïbes à la région de Murcie. Il y a deux îles sur le lac, dont l'une possède son propre bar, ainsi que des « chiringuitos de plage » répartis autour du lac. Le complexe est stratégiquement situé à moins de 4 km de la plage et de la ville de Los Alcázares, où l'on peut pratiquer divers sports nautiques, entouré de plusieurs terrains de golf et de la ville de Cartagena, à moins de 15 minutes en voiture et à 22 km de l'aéroport de Murcie, ce qui permet de disposer d'une vaste offre culturelle, gastronomique et sportive à portée de main.

<b>STYLE</b>	<b>VIEW</b>	<b>CLIMATISATION</b>	<b>DISTANCE :</b>
<ul style="list-style-type: none"> <li>• moderne</li> <li>• contemporain</li> </ul>	<ul style="list-style-type: none"> <li>• Panoramico</li> </ul>	<ul style="list-style-type: none"> <li>• Central</li> </ul>	Beach : 4 Km aéroport: 20 Km
<b>MEUBLÉ</b>	<b>PARKING PAS. CAR</b>	<b>ÉTAGE</b>	<b>CUISINE</b>
<ul style="list-style-type: none"> <li>• Vide</li> </ul>	: 1	<ul style="list-style-type: none"> <li>• Tuiles</li> <li>• Stone</li> </ul>	<ul style="list-style-type: none"> <li>• Cuisine</li> </ul>
<b>JARD RIVIÈRE ET TERRASSES N</b>	<b>EXTRA</b>		
<ul style="list-style-type: none"> <li>• Terrasse couverte</li> <li>• Palm</li> <li>• Playground</li> <li>• Paysage</li> <li>• clôtures</li> <li>• hayon</li> <li>• paddle</li> <li>• Jard RIVER Communauté</li> </ul>	<ul style="list-style-type: none"> <li>• Intégré</li> <li>• Alarme</li> <li>• Porte de sécurité</li> <li>• Double vitrage</li> <li>• Stockage</li> <li>• Elevator</li> </ul>		

***"Experience our experience - Because you deserve the best"***