

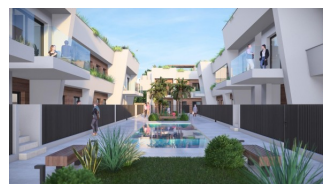
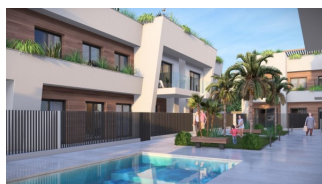
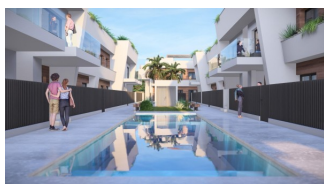
REF: # 12652

TORRE PACHECO (TORREPACHECO)



INFO

PRIX:	240.000 €
Type de propriété:	Appartement
EMPLACEMENT:	Torre Pacheco (Torrepacheco)
CHAMBRES À COUCHER:	3
BA ENFANTS:	2
BUILT:	88 (m2)
PAS:	-
TERRASSE:	95 (m2)
A ENFANTS:	-
DE PLANTE:	-
MESSAGE	-



DESCRIPTION

Maisons neuves à Torre-Pacheco, Costa Cálida Bungalows modernes aux caractéristiques exceptionnelles Découvrez un nouveau complexe résidentiel à Torre-Pacheco, proposant 24 bungalows élégants avec 2 ou 3 chambres. Vous avez le choix entre des maisons au rez-de-chaussée avec des terrasses spacieuses ou des unités au premier étage dotées de terrasses et de solariums privés. Chaque solarium comprend une pergola, un espace barbecue et une toiture renforcée, idéale pour installer un jacuzzi. Tous les logements sont dotés d'une place de parking et d'un système de climatisation complet, garantissant un confort tout au long de l'année. Situation privilégiée à Torre-Pacheco Niché au cœur de Torre-Pacheco, ce lotissement se trouve à proximité des commodités essentielles, notamment des supermarchés, des boutiques, des bars et des restaurants. Le centre-ville animé, avec sa charmante ambiance espagnole, est accessible à pied. Pour les amateurs de plage, la superbe Mar Menor se trouve à 10 minutes en voiture, offrant des sables dorés et des eaux cristallines. Des équipements communautaires exceptionnels Le complexe comprend une zone communautaire magnifiquement aménagée avec des jardins luxuriants et une piscine étincelante, offrant une retraite sereine pour se détendre et se relaxer. Le climat ensoleillé de la région, avec une moyenne de 320 jours de soleil par an, complète parfaitement ces espaces extérieurs. Entouré de terrains de golf primés Torre-Pacheco est un paradis pour les golfeurs, entouré de quelques-uns des terrains de golf les plus réputés d'Espagne. Ces terrains ne sont qu'à une courte distance en voiture, ce qui en fait un lieu idéal pour les amateurs de golf. Connexions stratégiques avec les principales destinations Aéroport international de Murcie : 20 km (environ 20 minutes en voiture). Gare

ferroviaire : À seulement 700 mètres, elle offre des options de voyage pratiques. Centres commerciaux : Plusieurs grands complexes commerciaux dans un rayon de 15 km. Plages : Les belles plages de la Costa Cálida sont à seulement 10 km. Ports et marinas : Le port de plaisance le plus proche se trouve à environ 12 km, idéal pour la navigation de plaisance et les sports nautiques. Un mode de vie plus sain vous attend La région de la Costa Cálida est réputée pour sa qualité de vie exceptionnelle. Avec un faible taux d'humidité, un air pur et un climat subtropical, cette région est l'une des plus saines d'Espagne. La combinaison parfaite de la beauté naturelle, des brises marines et de l'ensoleillement abondant fait de Torre-Pacheco une destination très recherchée. Agissez maintenant pour obtenir la maison de vos rêves Ne manquez pas cette opportunité de posséder une maison moderne dans un emplacement de choix. Contactez-nous dès aujourd'hui pour en savoir plus sur ce développement incroyable ou pour planifier une visite !

VIEW

- Panoramico

CLIMATISATION

- Central

PARKING PAS. CAR

: 1

JARD RIVIÈRE ET TERRASSES N

- clôtures
- barbecue / grill

"Experience our experience - Because you deserve the best"