

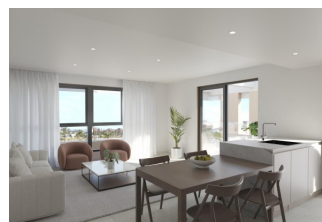
REF: # 12838

TORRE PACHECO (SANTA ROSALIA LAKE AND LIFE RESORT)



INFO

PRIX:	310.000 €
Type de propriété:	Appartement
EMPLACEMENT:	Torre Pacheco (Santa Rosalia Lake and Life Resort)
CHAMBRES À COUCHER:	3
BA ENFANTS:	2
BUILT:	93 (m2)
PAS:	-
TERRASSE:	19 (m2)
A ENFANTS:	-
DE PLANTE:	-
MESSAGE	-



DESCRIPTION

Appartements exclusifs nouvellement construits dans un complexe privé à 4 km de la plage. Complexe résidentiel de luxe avec sécurité 24 heures sur 24. Situé dans un prestigieux complexe privé de la province de Murcie, ce nouveau complexe résidentiel propose 24 appartements au design moderne, entourés d'espaces verts et donnant accès à une gamme impressionnante d'installations et de services de première classe. Le complexe dispose d'une sécurité 24 heures sur 24, d'un accès limité et de vastes espaces de loisirs, ce qui en fait une option idéale pour ceux qui recherchent l'exclusivité, la tranquillité et un environnement naturel privilégié. Appartements modernes avec différentes options d'aménagement. Les propriétés sont conçues avec des finitions de haute qualité et un agencement optimisé pour le confort : Appartements de 2 et 3 chambres avec 2 salles de bains complètes. Cuisine américaine intégrée au salon, au design moderne et fonctionnel. Grandes terrasses donnant sur les espaces verts. Appartements au rez-de-chaussée avec jardin privé, étages intermédiaires avec grandes terrasses et penthouses avec solarium privé. Parking et débarras inclus. Des équipements et des aménagements de grande qualité. Les appartements disposent d'une sélection de matériaux et de technologies de pointe : Stores électriques dans les chambres. Système aérothermique à haut

rendement pour l'eau chaude sanitaire. Climatisation par gaine entièrement installée (chaud-froid). Chauffage au sol dans les salles de bains. Éclairage LED à faible consommation. Menuiserie en aluminium thermo laqué avec rupture de pont thermique. L'urbanisation dispose d'une piscine commune, d'une aire de jeux pour enfants et d'un court de paddle. Services de la station La station où se situe ce projet est conçue autour d'un impressionnant espace vert de 126 000 m², qui comprend : Mini-golf. Des courts de tennis. Des sentiers de randonnée et des pistes cyclables. Aires de jeux pour enfants et aires de loisirs. Clubhouse avec restaurant et espaces sociaux. Parcs pour chiens. Un lac artificiel spectaculaire de 17 000 m² avec des eaux cristallines, des plages de sable blanc et plusieurs bars de plage. Emplacement stratégique à proximité des plages et des commodités Ce complexe exclusif bénéficie d'une situation privilégiée, avec un accès facile aux principaux points d'intérêt de la région : Plage de Los Alcazares - à moins de 4 km. Terrains de golf à proximité - Plusieurs options à quelques minutes. Carthagène - à moins de 15 minutes en voiture. Aéroport de Murcie - 22 km (environ 20 minutes de route). Investissez dans un style de vie unique dans la région de Murcie Ce complexe offre une combinaison imbattable de qualité, d'emplacement et de commodités, idéal comme résidence permanente, maison de vacances ou propriété d'investissement. Contactez-nous dès aujourd'hui pour plus d'informations ou pour organiser une visite.

VIEW

- Panoramico

PARKING PAS. CAR

: 1

JARD RIVIÈRE ET TERRASSES N

- arbres fruitiers
- Playground
- clôtures

EXTRA

- Elevator

"Experience our experience - Because you deserve the best"