



**In Sun
Properties Spain**
since 1999

REF: # 10548



INFO

PRIX: 825.000 €

Type de propriété: Villa

Emplacement:

Chambres à coucher: 3

Ba ENFANTS: 3

Built: 245 (m2)

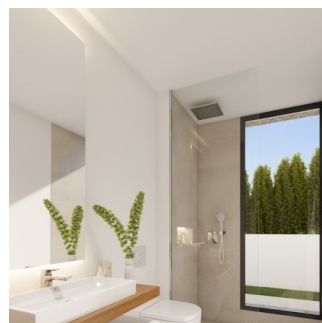
pas: 492 (m2)

Terrasse: -

A ENFANTS: -

de plante: -

MESSAGE -



DESCRIPTION

New development of 15 independent villas for sale in Finestrat with incredible views of the skyline of Benidorm. The houses are distributed in a spacious and bright living dining room with large windows and open kitchen fully furnished and equipped with top quality appliances, 3 bedrooms and 3 bathrooms en suite each. They have large outdoor terraces where there is a private infinity style pool in each of them and a summer kitchen with bbq in the garden. They have integrated home automation system where you can control the main functions of the house, installation of A / C cold / heat ducts and solar panels. For more information about type of housing and availability, contact our office.











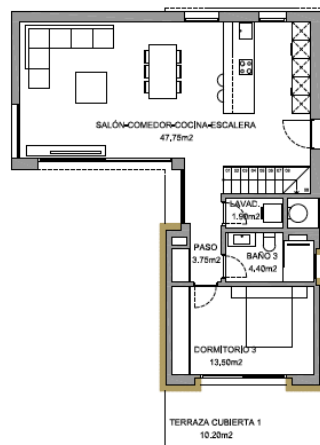






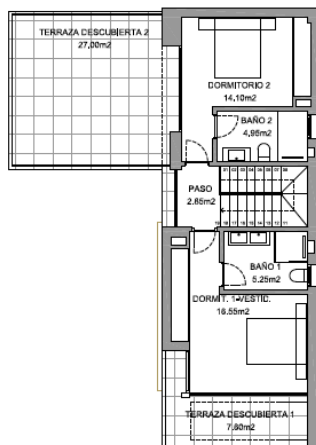






PLANTA BAJA - SUPERFICIES

Escala 1/100



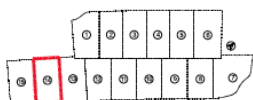
PLANTA ALTA - SUPERFICIES

Escala 1/100

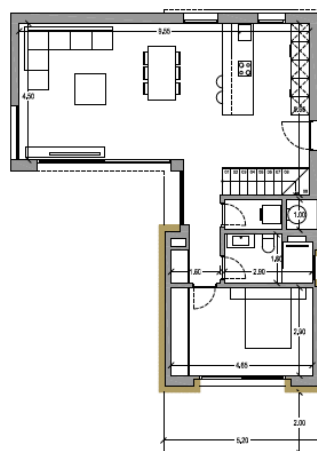


SUPERFICIES PARCELA 14

SUPERFICIE DE PARCELA	492.06m ²
SUPERFICIE COMP. CONSTRUIDA VIVIENDA	145.25 m ²
SUPERFICIE CONSTRUIDA PLANTA BAJA	86.05 m ²
SUPERFICIE CONSTRUIDA PLANTA PRIMERA	53.50 m ²
SUPERFICIE TERRAZAS CUBIERTAS P. BAJA (100%)	10.20 m ²
SUPERFICIE TERRAZA DESCUBIERTA PÉRGOLA P.B.	33.45 m ²
SUPERFICIE TERRAZA CUBIERTA P.1 (100%)	1.20 m ²
SUPERFICIE TERRAZA DESCUBIERTA P.1	34.60 m ²
SUPERFICIE SÓTANO	0.00 m ²
PISCINA - LÁMINA DE AGUA	28.00 m ²
SUPERFICIE CONSTRUIDA TOTAL PROYECTO	247.00 m ²

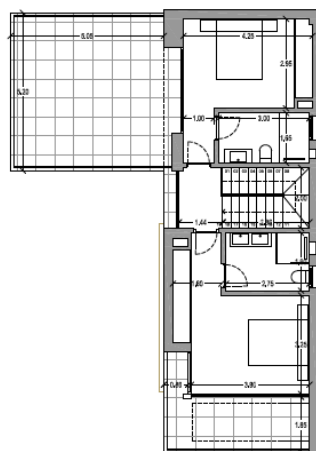


NOTA: El presente documento es de carácter informativo. Los planos y las superficies expresadas podrán experimentar variaciones por exigencias técnicas del proyecto. Todo el mobiliario, armarios y electrodomésticos, así como jardinería y arbolado, son meramente decorativos.



PLANTA BAJA - COTAS

Escala 1/100



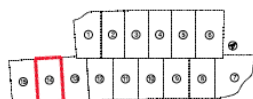
PLANTA ALTA - SUPERFICIES

Escala 1/100



SUPERFICIES PARCELA 14

SUPERFICIE DE PARCELA	492.06m ²
SUPERFICIE COMP. CONSTRUIDA VIVIENDA	145.25 m ²
SUPERFICIE CONSTRUIDA PLANTA BAJA	86.05 m ²
SUPERFICIE CONSTRUIDA PLANTA PRIMERA	53.50 m ²
SUPERFICIE TERRAZAS CUBIERTAS P. BAJA (100%)	10.20 m ²
SUPERFICIE TERRAZA DESCUBIERTA PÉRGOLA P.B.	33.45 m ²
SUPERFICIE TERRAZA CUBIERTA P.1 (100%)	1.20 m ²
SUPERFICIE TERRAZA DESCUBIERTA P.1	34.60 m ²
SUPERFICIE SÓTANO	0.00 m ²
PISCINA - LÁMINA DE AGUA	28.00 m ²
SUPERFICIE CONSTRUIDA TOTAL PROYECTO	247.00 m ²



NOTA: El presente documento es de carácter informativo. Los planos y las superficies expresadas podrán experimentar variaciones por exigencias técnicas del proyecto. Todo el mobiliario, armarios y electrodomésticos, así como jardinería y arbolado, son meramente decorativos.

"Experience our experience - Because you deserve the best"