

REF: # 10983

()



INFO

PRIX:	324.000 €
Type de propriété:	Appartement
Emplacement:	()
Chambres à coucher:	2
Ba ENFANTS:	2
Built:	64 (m2)
pas:	-
Terrasse:	17 (m2)
A ENFANTS:	
de plante:	1
MESSAGE	-



DESCRIPTION

NOUVEAU COMPLEXE RÉSIDENTIEL À PUNTA PRIMA Nouveau complexe résidentiel de 220 appartements à Punta Prima, Torrevieja. Appartements avec 2 et 3 chambres et 2 salles de bains, cuisine ouverte sur le salon, armoires encastrées, tous avec de grandes terrasses. Appartements au rez-de-chaussée avec jardin et penthouses avec solarium. Tous les logements sont livrés avec une place de parking souterrain. La résidence dispose de jardins avec piscines et d'un court de tennis. Les enfants peuvent profiter de leur propre piscine, ainsi que d'une aire de jeux. Punta Prima, située à seulement 5 km de Torrevieja, se caractérise par de bonnes infrastructures de communication et de santé, la proximité de l'aéroport d'Alicante et le nombre de services ouverts tout au long de l'année. À 10 km, on trouve les terrains de golf de Villamartín, Campoamor, Las Ramblas, Las Colinas et Lo Romero, ainsi que les centres commerciaux de La Zenia et Habaneras.

STYLE

- moderne

VIEW

- Panoramico

CLIMATISATION

- Central

DISTANCE :

Beach : 50 m

aéroport: 60 Km

: 6 Km

MEUBLÉ

- Vide

PARKING PAS. CAR

: 1

ÉTAGE

- Tuiles
- Stone

CUISINE

- Cuisine

JARD RIVIÈRE ET TERRASSES N

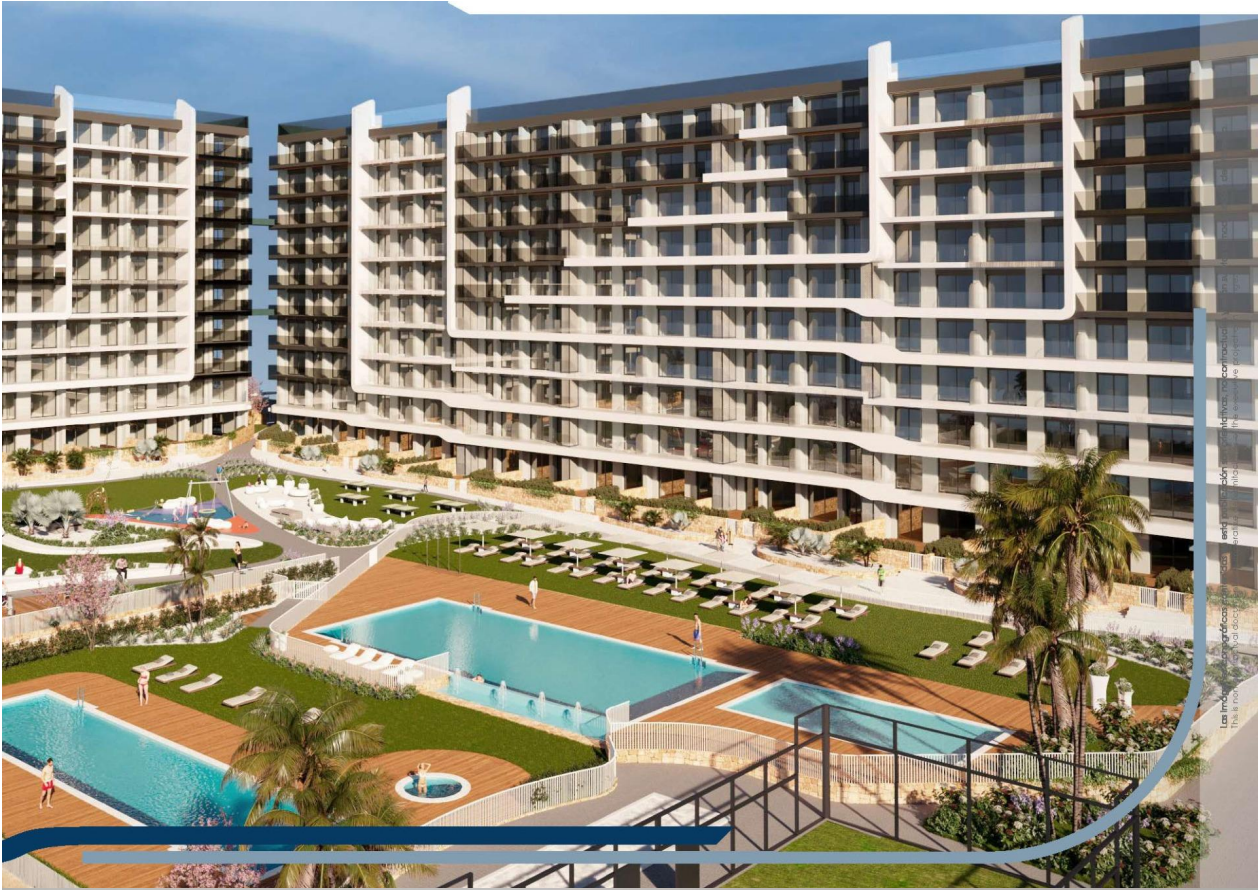
- Terrasse ouverte
- clôtures
- Jard RIVER Communauté

EXTRA

- Porte de sécurité
- Double vitrage
- Elevator

PROPERTY GALLERY





Las Vegas, Nevada, USA
This is now a real estate project.



 In Sun Properties Spain







Los planos presentados en este documento son meramente orientativos y no representan el proyecto definitivo. No se garantiza el cumplimiento de las condiciones de ejecución del proyecto.



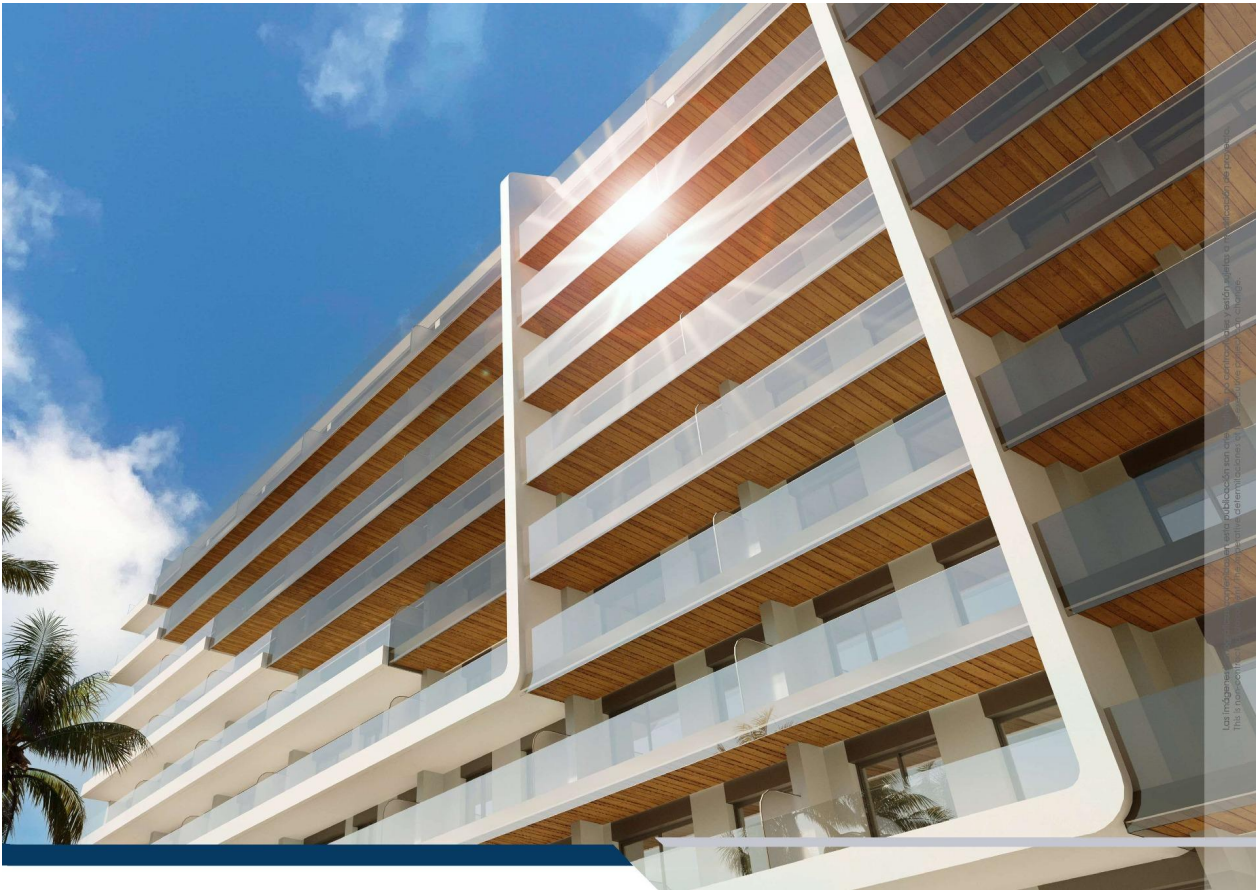




IPS
In Sun
Properties Spain



Las imágenes se muestran con fines informativos y no constituyen una oferta de inversión. Este es un proyecto de construcción y el precio puede cambiar.
This is not an offer of investment. This is a construction project and the price may change.



Los indicadores de superficie presentados en este documento son orientativos y no constituyen una garantía de precisión. Este es un documento informativo y no debe utilizarse como base para la toma de decisiones.

VIVIENDA TIPO 2

ESCALERA 3-5 / STAIRCASE 3-5
PLANTAS 1-8 / FLOORS 1-8

SUPERFICIES ÚTILES / USEFUL AREA

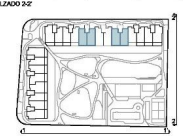
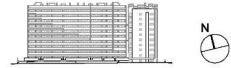
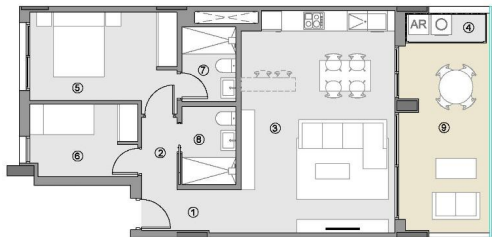
SUPERFICIES ÚTILES INTERIORES / USEFUL INTERIOR AREA		
1	ACCESO / ACCESS	3.61 m ²
2	PASO / HALLWAY	2.23 m ²
3	ESTAR-COM.-COCINA / KITCHEN-LIVING	29.44 m ²
4	TENDEDERO (100%) / UTILITY ROOM	2.16 m ²
5	DORMITORIO 01 / BEDROOM 01	11.67 m ²
6	DORMITORIO 02 / BEDROOM 02	6.72 m ²
7	BAÑO 01 / BATHROOM 01	3.52 m ²
8	BAÑO 02 / BATHROOM 02	3.68 m ²
		63.03 m²

SUPERF. ÚTILES EXTERIORES / USEFUL EXTERIOR AREA		
9	TERRAZA 01 (100%) / TERRACE 01	14.72 m ²
		14.72 m²

SUP. ÚTIL TOTAL/TOTAL USEFUL AREA 77.75 m²

SUPERFIC. CONSTRUIDAS / BUILT AREA

SUP. CONST. INTERIOR / INTERIOR BUILT AREA	70.11 m ²
SUP. CONST. EXT. (50%) / EXT. BUILT AREA	8.41 m ²
SUP. CONST. Z/C / BUILT AREA OF SHARED AREAS	10.31 m ²
SUP. CONST. TOTAL/TOT. BUILT AREA	88.83 m²



0 1 2 3 4 5 m E:1/125

PLANO PROVISIONAL









"Experience our experience - Because you deserve the best"