

REF: # 10984

()



INFO

PRIX:	364.000 €
Type de propriété:	Appartement
Emplacement:	()
Chambres à coucher:	3
Ba ENFANTS:	2
Built:	92 (m2)
pas:	-
Terrasse:	19 (m2)
A ENFANTS:	-
de plante:	-
MESSAGE	-



DESCRIPTION

NOUVEAU COMPLEXE RÉSIDENTIEL À PUNTA PRIMA Nouveau complexe résidentiel de 220 appartements à Punta Prima, Torrevieja. Appartements avec 2 et 3 chambres et 2 salles de bains, cuisine ouverte sur le salon, armoires encastrées, tous avec de grandes terrasses. Appartements au rez-de-chaussée avec jardin et penthouses avec solarium. Tous les logements sont livrés avec une place de parking souterrain. La résidence dispose de jardins avec piscines et d'un court de tennis. Les enfants peuvent profiter de leur propre piscine, ainsi que d'une aire de jeux. Punta Prima, située à seulement 5 km de Torrevieja, se caractérise par de bonnes infrastructures de communication et de santé, la proximité de l'aéroport d'Alicante et le nombre de services ouverts tout au long de l'année. À 10 km, on trouve les terrains de golf de Villamartín, Campoamor, Las Ramblas, Las Colinas et Lo Romero, ainsi que les centres commerciaux de La Zenia et Habaneras.

VIEW

- Panoramico

CLIMATISATION

- Central

JARD RIVIÈRE ET TERRASSES N

- Terrasse ouverte
- clôtures

EXTRA

- Porte de sécurité
- Elevator

PROPERTY GALLERY





Los planos, conceptos y fotografías en esta publicación son orientativos, no contractuales y están sujetos a modificaciones sin previo aviso. Este es un proyecto de arquitectura. The drawings, concepts and photographs in this publication are illustrative, not contractual and are subject to change without prior notice. This is a project of architecture.

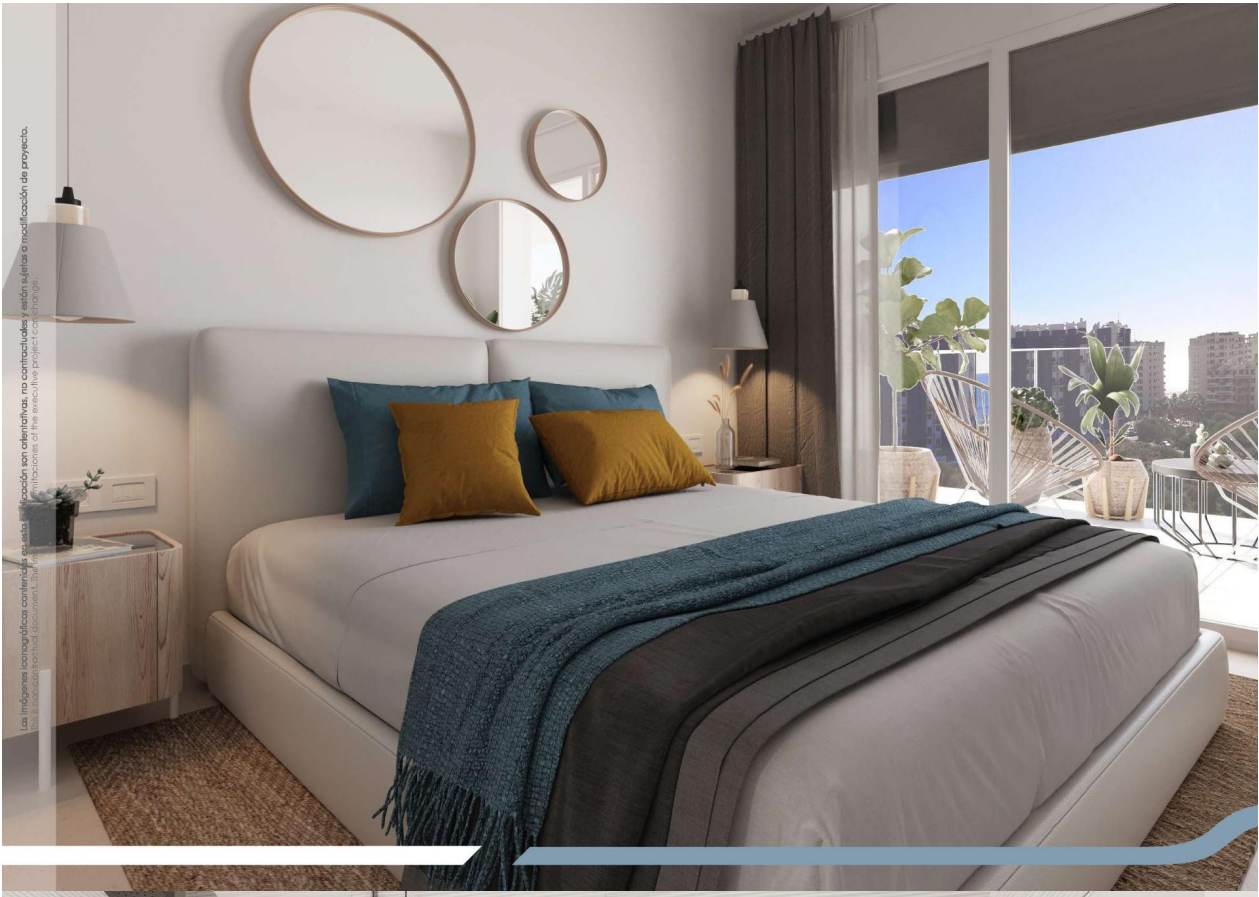




Las imágenes iconográficas contenidas en esta publicación son orientativas, no contractuales y están sujetas a modificación de proyecto.
The illustrative iconographic content in this publication is orientative, non-contractual and is subject to change.



Las imágenes iconográficas contenidas en esta publicación son orientativas, no contractuales y están sujetas a modificación de proyecto.
The illustrative iconographic content in this publication is orientative, non-contractual and is subject to change.



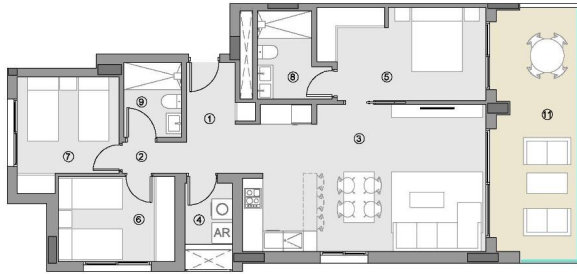
Las imágenes conceptuales contenidas en esta publicación son orientativas, no contractuales y están sujetas a modificación de proyecto.
The illustrative conceptual images contained in this publication are for informational purposes only and are subject to change.



Las imágenes conceptuales contenidas en esta publicación son orientativas, no contractuales y están sujetas a modificación de proyecto.
The illustrative conceptual images contained in this publication are for informational purposes only and are subject to change.



VIVIENDA TIPO **3**
 /HOUSE TYPE
 ESCALERAS / STAIRCASE
 1-7-8-11 / 1-7-8-11
 PLANTAS 1-8 / FLOORS 1-8

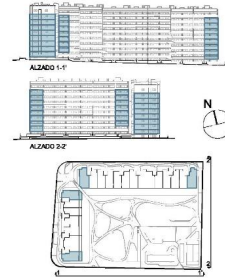


SUPERFICIES ÚTILES / USEFUL AREA

SUPERFICIES ÚTILES INTERIORES / USEFUL INTERIOR AREA	
1 ACCESO / ACCESS	5.01 m ²
2 PASO / HALLWAY	1.75 m ²
3 ESTAR-COM.-COCINA / KITCHEN-LIVING	31.23 m ²
4 TENEDERO (100%) / UTILITY ROOM	2.52 m ²
5 DORMITORIO 01 / BEDROOM 01	13.00 m ²
6 DORMITORIO 02 / BEDROOM 02	8.60 m ²
7 DORMITORIO 03 / BEDROOM 03	9.22 m ²
8 BAÑO 01 / BATHROOM 01	4.73 m ²
9 BAÑO 02 / BATHROOM 02	3.74 m ²
79.80 m²	
SUPERF. ÚTILES EXTERIORES / USEFUL EXTERIOR AREA	
10 TERRAZA 01 (100%) / TERRACE 01	19.46 m ²
19.46 m²	
SUP. ÚTIL TOTAL/TOTAL USEFUL AREA 99.26 m²	

SUPERFIC. CONSTRUIDAS / BUILT AREA

SUP. CONST. INTERIOR / INTERIOR BUILT AREA	92.02 m ²
SUP. CONST. EXT. (50%) / EXT. BUILT AREA	10.83 m ²
SUP. CONST. Z/C / BUILT AREA OF SHARED AREAS	13.51 m ²
SUP. CONST. TOTAL/TOT. BUILT AREA 116.35 m²	



0 1 2 3 4 5 m E:1/125

PLANO PROVISIONAL

"Experience our experience - Because you deserve the best"