

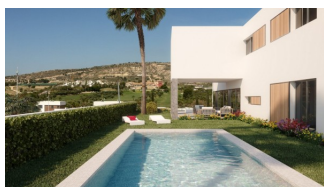
REF: # 11046

()



#### INFO

<b>PRIX:</b>	679.000 €
<b>Type de propriété:</b>	Villa
<b>Emplacement:</b>	()
<b>Chambres à coucher:</b>	4
<b>Ba ENFANTS:</b>	3
<b>Built:</b>	237 (m2)
<b>pas:</b>	334 (m2)
<b>Terrasse:</b>	59 (m2)
<b>A ENFANTS:</b>	-
<b>de plante:</b>	-
<b>MESSAGE</b>	-



#### DESCRIPTION

VILLA DESIGN MODERNE AVEC VUE SUR LE GOLF Villa design dans l'un des endroits les plus exclusifs de la Costa Blanca. Avec des vues spectaculaires sur le Finca Golf Resort, cette maison moderne aux touches méditerranéennes de 4 chambres et 3 salles de bain, vous emmène dans un coin privilégié où vous pourrez profiter du bon climat dans ses plus de 150 mètres carrés et son sous-sol de plus de 80m<sup>2</sup>. Il se distingue par l'utilisation des meilleures qualités ainsi que par un grand jardin qui permet de profiter d'une intimité absolue et d'une piscine privée de rêve qui fera de chaque moment un souvenir inoubliable. Situé sur le terrain de golf La Finca à Algorfa, à 20 minutes des merveilleuses plages de Guardamar.

## VIEW

- Panoramico

## CLIMATISATION

- Central

## PARKING PAS. CAR

: 1

---

## JARD RIVIÈRE ET TERRASSES N

- Terrasse ouverte
- arbres fruitiers
- clôtures

PROPERTY GALLERY



















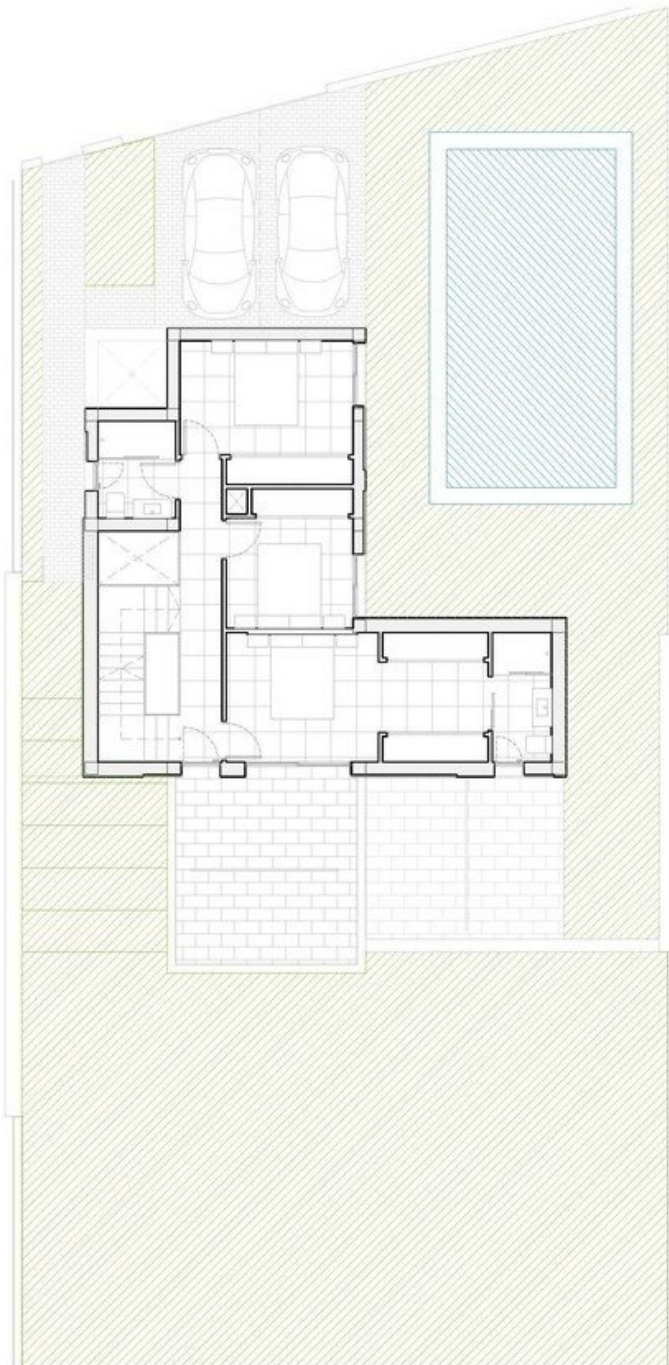












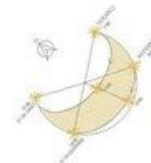
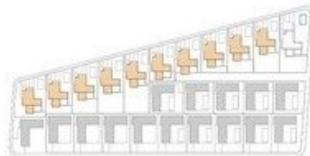
NÚMERO/NUMBER: 2117 a 2126

BUILT AREA: 155,70 M2    TERRACE AREA: 59,00 M2    ENTRANCE: 10,00 M2    BEDROOMS: 4  
 BASEMENT AREA: 82,90 M2    POOL AREA: 32,00 M2    PARKING: 28,00 M2    BATHROOMS: 3

SOLEAMIENTO/SUNCALC

**PLANTA PRIMERA/FIRST FLOOR**  
 SUP. ÚTILES / USEFUL SURFACE

DORMITORIO 2/BEDROOM 2	19,00 M2
BAÑO 2/BATH 2	4,30 M2
DORMITORIO 3/BEDROOM 3	9,50 M2
DORMITORIO 4/BEDROOM 4	13,20 M2
BAÑO 3/BATH 3	4,20 M2
PASILLO/CORRIDOR	7,20 M2
ESCALERA/STAIRS	6,40 M2
TERRAZA/TERRACE	19,80 M2



ESCALA / SCALE 1:100 (A3)



NÚMERO/NUMBER: 2117 a 2126

BUILT AREA: 155,70 M2    TERRACE AREA: 59,00 M2    ENTRANCE: 10,00 M2    BEDROOMS: 4  
 BASEMENT AREA: 82,90 M2    POOL AREA: 32,00 M2    PARKING: 28,00 M2    BATHROOMS: 3

SOLEAMIENTO/SUNCALC

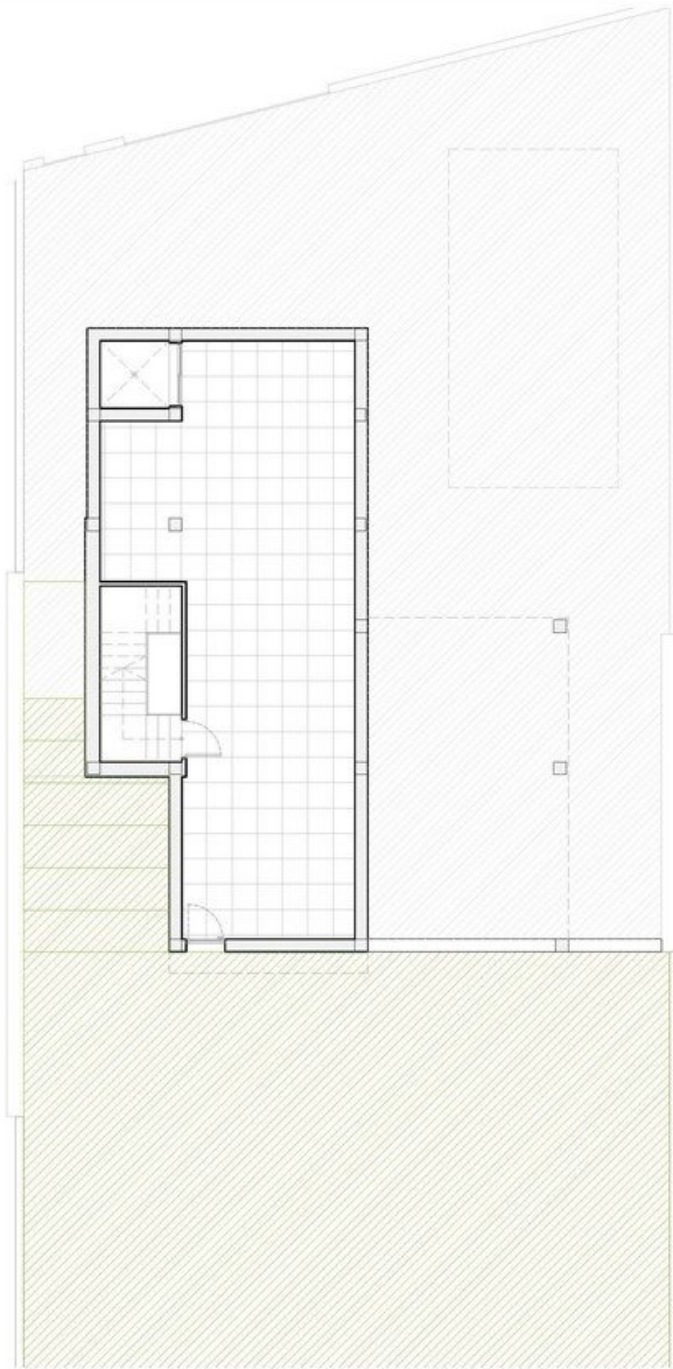
**PLANTA BAJA/GROUND FLOOR**  
 SUP. ÚTILES / USEFUL SURFACE

SKC/DRK	43,70 M2
DORMITORIO 1/BEDROOM 1	12,60 M2
BAÑO 1/BATH 1	4,20 M2
PASILLO/CORRIDOR	0,80 M2
ACCESO/HALL	2,50 M2
ESCALERA/STAIRS	6,40 M2
TERRAZA/TERRACE	39,20M2



ESCALA / SCALE 1:100 (A3)



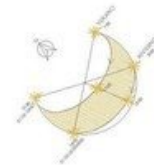


NÚMERO/NUMBER: 2117 a 2126

UNIT AREA: 155,70 M2    TERRACE AREA: 69,00 M2    ENTRANCE: 10,00 M2    BEDROOMS: 4  
 BASEMENT AREA: 62,90 M2    POOL AREA: 32,00 M2    PARKING: 28,00 M2    BATHROOMS: 3

SOLEAMIENTO / SUN CALC

**PLANTA SÓTANO/BASEMENT FLOOR**  
 SUP. ÚTILES / USEFUL SURFACE



ESCALA / SCALE 1:100 (A3)

*"Experience our experience - Because you deserve the best"*