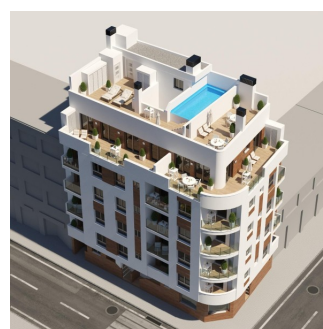
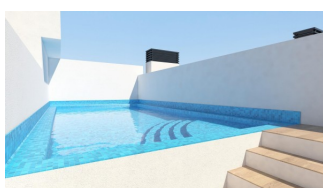


REF: # 11373



INFO

PRIX:	249.000 €
Type de propriété:	Appartement
Emplacement:	
Chambres à coucher:	2
Ba ENFANTS:	2
Built:	77 (m2)
pas:	-
Terrasse:	10 (m2)
A ENFANTS:	-
de plante:	-
MESSAGE	-



DESCRIPTION

APPARTEMENTS NEUFS À TORREVIEJA Appartements et penthouses neufs à Torrevieja. Nouvelle construction résidentielle de 17 appartements et penthouses exclusifs de 1 et 2 chambres à coucher, 1 et 2 salles de bains, avec cuisine ouverte et espace de vie, grands placards équipés, salles de bains entièrement équipées avec chauffage par le sol. Tous les stores en aluminium sont motorisés. Porte d'entrée blindée avec serrure de sécurité. Pré-installation de l'air conditionné et du chauffage. Complexe résidentiel de nouvelle construction au design moderne et aux finitions de haute qualité, avec un magnifique solarium commun et une piscine. Torrevieja est une ville espagnole de la province d'Alicante, sur la Costa Blanca. Elle est connue pour son climat typiquement méditerranéen et son littoral. Elle possède des promenades avec des stations

balnéaires le long de ses plages de sable. Le petit musée de la mer et du sel présente des expositions sur l'histoire de la pêche et du sel dans la ville. À l'intérieur des terres, le parc naturel Lagunas de La Mata-Torrevieja propose des sentiers et deux lagunes salées, l'une rose et l'autre verte. L'aéroport d'Alicante se trouve à 40 minutes et celui de Murcie à environ 1 heure.

VIEW

- Panoramico

CLIMATISATION

- Central

JARD RIVIÈRE ET TERRASSES N

- clôtures

EXTRA

- Elevator











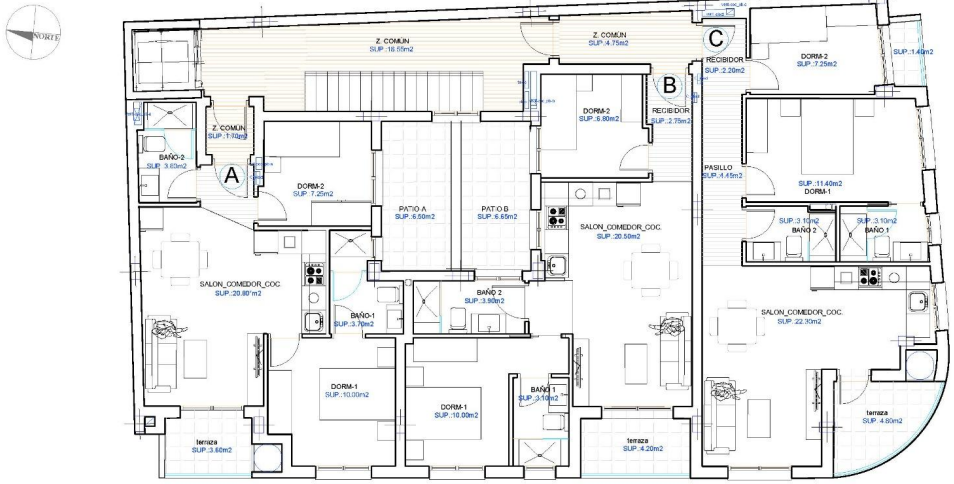






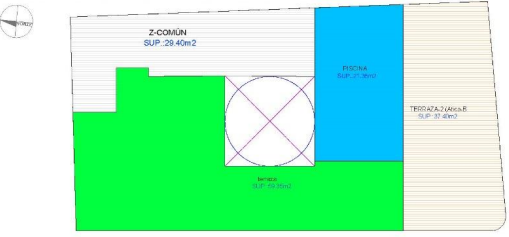


CUADRO DE SUPERFICIES SUPERFICIE VIVIENDA TIPO (PLANTA 1)		
	VIVA-A	VIVA-B
SALON_COMEDOR_COOKINA	20.90 m ²	20.50 m ²
PASILLO/ACCESOPASO	6.00 m ²	2.75 m ²
BAÑO-1	3.70 m ²	3.10 m ²
BAÑO-2	3.90 m ²	3.90 m ²
DORMITORIO-1	10.00 m ²	10.00 m ²
DORMITORIO-2	7.25 m ²	6.80 m ²
TERRAZAS AL 100%	3.90 m ²	4.00 m ²
PATIO AL 100%	7.05 m ²	7.05 m ²
TOT. SUP. UTIL VIVIENDA (Terrazas, patios y galerías al 100%)	56.00 m²	58.30 m²
SUP. VIVIENDA CONSTRUIDA (Terrazas, patios y galerías al 100%)	64.75 m²	66.60 m²
SUP. CONSTR. E.Comunes	13.00 m²	13.87 m²
TOT. SUP. CONSTRUIDA VIVIENDA	77.75 m²	80.47 m²

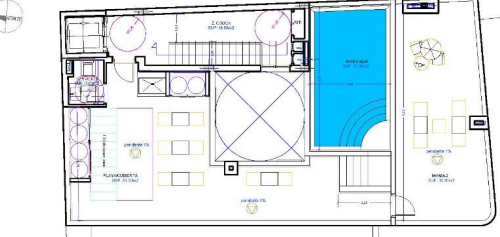


A3-47/80276.70

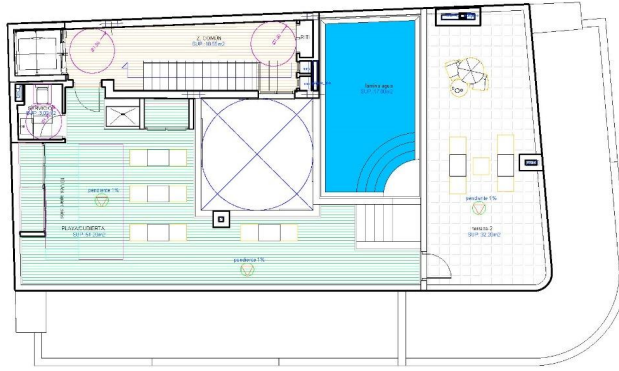
ESQUEMA SUPERFICIES CONSTRUIDAS PARCIALES



ESQUEMA DISTRIBUCIÓN



PLANTA SUPERFICIES ÚTILES PARCIALES.



A3-47/80276.70









"Experience our experience - Because you deserve the best"