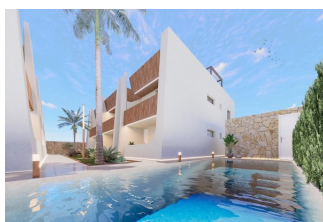


REF: # 11417



#### INFO

<b>PRIX:</b>	259.950 €
<b>Type de propriété:</b>	Appartement
<b>Emplacement:</b>	
<b>Chambres à coucher:</b>	2
<b>Ba ENFANTS:</b>	2
<b>Built:</b>	63 (m2)
<b>pas:</b>	-
<b>Terrasse:</b>	76 (m2)
<b>A ENFANTS:</b>	-
<b>de plante:</b>	-
<b>MESSAGE</b>	-



#### DESCRIPTION

**BUNGALOWS DE CONSTRUCTION NEUVE A SAN PEDRO DEL PINATAR** Nouveau complexe résidentiel d'appartements de plain-pied à San Pedro del Pinatar. Choisissez entre un modèle au rez-de-chaussée avec terrasse avant ou un loft en attique avec terrasse avant et grand solarium privé sur le toit. Bungalows au rez-de-chaussée : La porte d'entrée s'ouvre sur la zone de vie spacieuse avec le coin repas sur le côté. La cuisine entièrement équipée se trouve à côté des portes coulissantes qui laissent entrer la lumière naturelle du soleil. Sur le côté, on trouve une salle de bains familiale avec lavabo, toilettes et douche, ainsi que deux chambres de taille généreuse, la chambre principale disposant d'une salle de bains privative. Bungalows penthouse : Un escalier vous mène à l'étage supérieur avec une grande terrasse privée carrelée et une porte d'entrée dans la propriété. Comme les modèles du rez-de-chaussée, un généreux salon/salle à manger ouvert sur la cuisine surdimensionnée - 2 chambres sur le côté (la chambre principale avec salle de bains en-suite). L'accès au solarium privé sur le toit se fait par l'arrière de la cuisine. Nos maisons comprennent un éclairage LED intérieur et extérieur, une climatisation pré-installée, une cuisine équipée avec plaque à induction, four, lave-vaisselle, réfrigérateur/congélateur et une place de parking. Ces nouvelles maisons sont dotées d'une passerelle entre chaque structure, avec un accès au jardin commun et à la grande piscine à l'avant. Développement de style signature de seulement 12 magnifiques bungalows - Tous bénéficient d'un grand jardin commun avec piscine. La situation privilégiée de San Pedro del Pinatar sur la Mar Menor et le littoral méditerranéen attire les amateurs de voile et de sports nautiques, avec un port de plaisance et des clubs de voile, tandis que les plages et les

bains de boue naturels attirent ceux qui recherchent le soleil, la mer et le sable en toute sécurité. San Pedro del Pinatar dispose d'une communauté bien établie et offre une excellente gamme d'activités, notamment une piscine couverte et des installations sportives, ainsi qu'un programme d'activités sociales tout au long de l'année grâce à un climat hivernal agréable. Les bienfaits des bains de boue, typiques de la région, ou les eaux calmes de la Mar Menor, ont favorisé la croissance de Lo Pagán, qui dispose actuellement de toutes sortes de commodités. De plus, il bénéficie d'un excellent emplacement, à seulement 5 minutes du centre commercial Dos Mares. L'aéroport de Murcia/Corvera se trouve à 30 minutes et celui d'Alicante à une heure de route.

## VIEW

- Panoramico

## CLIMATISATION

- Central

## JARD RIVIÈRE ET TERRASSES N

- clôtures

PROPERTY GALLERY



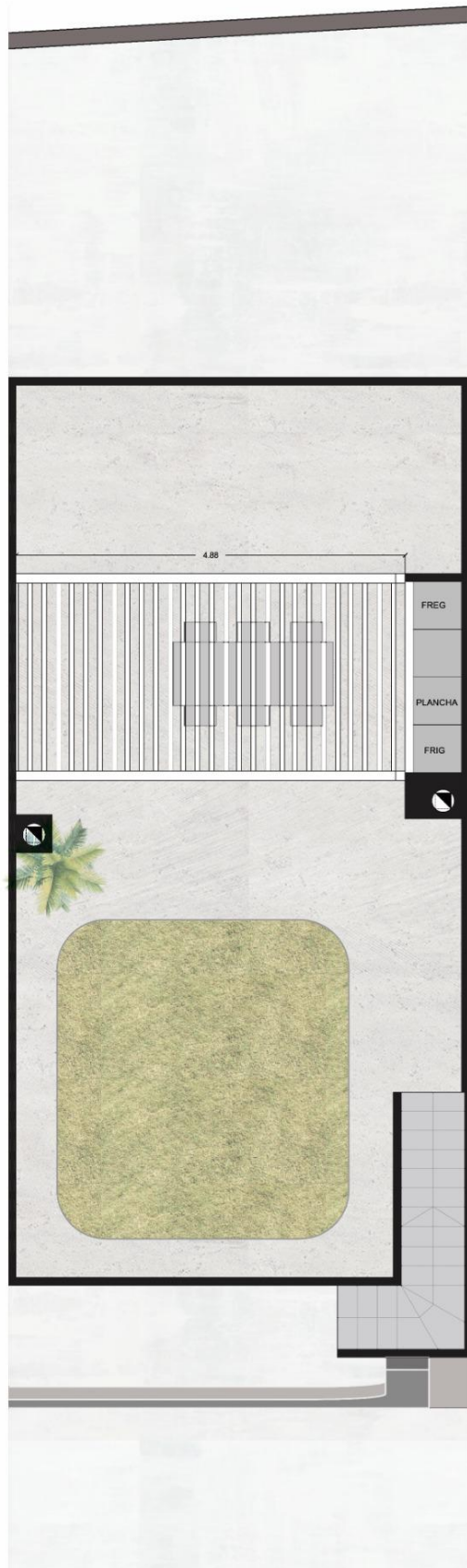












*"Experience our experience - Because you deserve the best"*