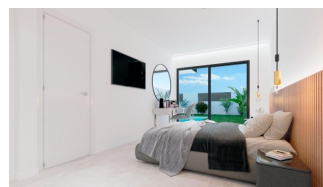


REF: # 11584



INFO

PRIX:	578.000 €
Type de propriété:	Villa
Emplacement:	
Chambres à coucher:	3
Ba ENFANTS:	3
Built:	155 (m2)
pas:	420 (m2)
Terrasse:	40 (m2)
A ENFANTS:	-
de plante:	-
MESSAGE	-



DESCRIPTION

VILLA NEUVE A SAN PEDRO DEL PINATAR Une villa neuve exclusive à San Pedro del Pinatar. Villa de luxe qui optimise l'espace au maximum en valorisant chacune des pièces. L'extérieur : Tout commence par le jardin, situé à côté du salon. Il est divisé en un porche et une cour où une piscine privée vous accueille. Le porche sera le centre de votre nouvelle vie et vous donnera envie de rester chez vous. Il s'agit d'un espace complètement orienté et conçu pour la détente et la tranquillité. L'intérieur : En entrant par la grande fenêtre qui sépare le porche de l'intérieur, on trouve la pièce principale : un salon-salle à manger-cuisine qui profite parfaitement de la lumière naturelle offerte par les grandes fenêtres. Il s'agit d'un espace ouvert qui allie confort et élégance sans négliger la fonctionnalité que chacun recherche dans sa maison. Le salon relie l'extérieur à l'intérieur grâce à de grands espaces vitrés qui permettent d'avoir toujours une vue sur le porche. Sachant que l'espace de repos est un élément essentiel de toute maison, en montant à l'étage, nous trouvons des pièces conçues consciencieusement, comme la chambre principale, qui dispose d'une salle de bains attenante et d'un dressing. Les autres chambres sont équipées d'une ventilation transversale et de placards aménagés. La situation privilégiée de San Pedro del Pinatar sur la Mar Menor et le littoral méditerranéen attire les amateurs de voile et de sports nautiques, avec des ports de plaisance et des clubs de voile, tandis que les plages et les bains de boue naturels attirent ceux qui recherchent le soleil, la mer et le sable en toute sécurité. San Pedro del Pinatar dispose d'une communauté bien établie et offre une excellente gamme d'activités, notamment une piscine couverte et des installations sportives, ainsi qu'un programme d'activités sociales tout au long de l'année grâce à un climat hivernal agréable. Les bienfaits des bains de boue, typiques de la région, ou les eaux calmes de la Mar Menor, ont favorisé la croissance de Lo Pagán, qui dispose actuellement de toutes sortes de commodités.

De plus, il bénéficie d'un excellent emplacement, à seulement 5 minutes du centre commercial Dos Mares. L'aéroport de Murcia/Corvera se trouve à 30 minutes et celui d'Alicante à une heure de route.

VIEW

- Panoramico

CLIMATISATION

- Central

JARD RIVIÈRE ET TERRASSES N

- clôtures
- Jard RIVER n privée

PROPERTY GALLERY









PLANTA ALTA

SUPERFICIE UTIL

	<u>VIVIENDA</u>
PLANTA BAJA	73,68 m ²
PLANTA PRIMERA	51,92 m ²
SUPERFICIE UTIL.....	125,60 m²

SUPERFICIE CONSTRUIDA

	<u>VIVIENDA</u>
PLANTA BAJA	89,68 m ²
PLANTA PRIMERA	66,05 m ²
SUPERFICIE CONSTRUIDA.....	155,73 m²
SUPERFICIE PISCINA.....	32,00 m²



SUPERFICIE UTIL

	VIVIENDA
PLANTA BAJA	73,68 m ²
PLANTA PRIMERA	51,92 m ²
SUPERFICIE UTIL.....	125,60 m²

SUPERFICIE CONSTRUIDA

	VIVIENDA
PLANTA BAJA	89,68 m ²
PLANTA PRIMERA	66,05 m ²
SUPERFICIE CONSTRUIDA.....	155,73 m²
SUPERFICIE PISCINA.....	32,00 m²

PLANTA BAJA







"Experience our experience - Because you deserve the best"