

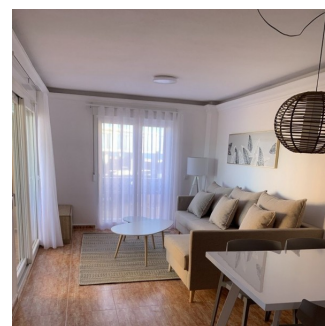
REF: # 11774

()



#### INFO

<b>PRIX:</b>	240.052 €
<b>Type de propriété:</b>	Appartement
<b>Emplacement:</b>	()
<b>Chambres à coucher:</b>	3
<b>Ba ENFANTS:</b>	2
<b>Built:</b>	102 (m2)
<b>pas:</b>	-
<b>Terrasse:</b>	10 (m2)
<b>A ENFANTS:</b>	-
<b>de plante:</b>	-
<b>MESSAGE</b>	-



#### DESCRIPTION

**BEL APPARTEMENTS VUE MER A LA MANGA** Cette urbanisation est située dans la plus grande zone d'expansion de La Manga. Dans cette nouvelle urbanisation, les maisons ont été conçues pour profiter de chaque coin de la maison, ainsi que du soin apporté au choix des matériaux et de leur conception. Appartements avec porte d'entrée blindée et portes laquées en blanc avec ferrures en acier inoxydable. Stores blancs monoblocs et double vitrage avec chambre à air. Dans la chambre parentale un placard encastré à portes coulissantes, avec une étagère séparatrice en mezzanine, un bar et une commode à trois tiroirs. Cuisine avec meubles hauts et bas, en blanc, poignée de type gola, évier simple avec égouttoir, plaque vitrocéramique, four électrique et hotte aspirante. Pré-installation de la climatisation (froid et chaud) par conduits avec disposition de zonage des pièces. La Manga del Mar Menor est une bande de terre naturelle entourée de deux mers, la Mar Menor et la mer Méditerranée. A cette rareté s'ajoutent les multiples possibilités de loisirs et temps libres, restaurants, supermarchés, centres médicaux, pharmacies, centres de sports nautiques, terrains de golf. La Manga est située sur la côte nord de la Costa Calida et est une destination de vacances populaire pour les touristes. L'étroite bande de terre séparant le lagon chaud et la mer plus froide a un microclimat unique. C'est l'une des régions les plus exotiques d'Espagne. L'aéroport de Corvera est à environ 1 heure de route et

l'aéroport d'Alicante à environ 2 heures.

## VIEW

- Panoramico
- Ocean

## CLIMATISATION

- Central

## PARKING PAS. CAR

: 1

## JARD RIVIÈRE ET TERRASSES N

- clôtures

## EXTRA

- Elevator

PROPERTY GALLERY





















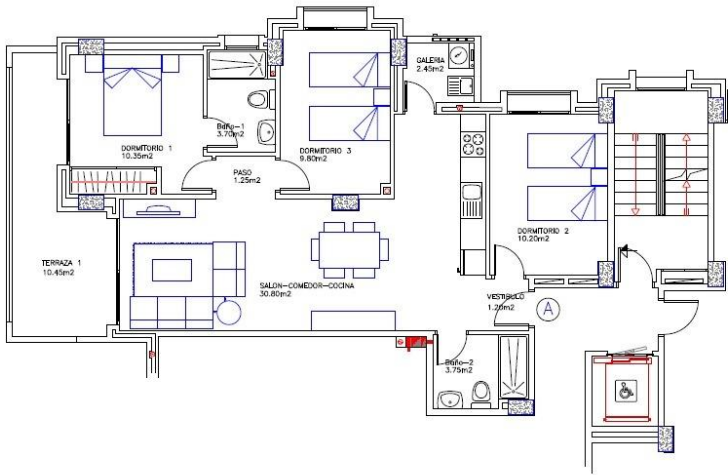




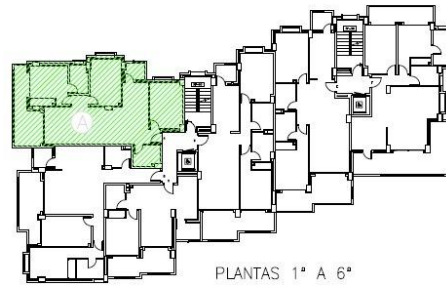








VIVIENDA TIPO. A	SUPERFICIE UTIL	SUP. CONSTRUIDA P.P.E.C.
	77,50m <sup>2</sup>	102,82m <sup>2</sup>



PLANTAS 1ª A 6ª





*"Experience our experience - Because you deserve the best"*