

REF: # 11788

()



INFO

PRIX: 520.000 €

Type de propriété: Penthouse

Emplacement: ()

Chambres à coucher: 3

Ba ENFANTS: 2

Built: 202 (m2)

pas: -

Terrasse: 94 (m2)

A ENFANTS: -

de plante: -

MESSAGE -



DESCRIPTION

NOUVEAU COMPLEXE RÉSIDENTIEL A SANTA POLA Complexe résidentiel moderne fermé comprenant 3 blocs d'appartements avec de grands espaces communs paysagers comprenant une piscine avec des lits d'eau, une aire de jeux pour les enfants, une pergola et un parking pour les vélos. La résidence dispose d'appartements de 3 et 2 chambres, les deux types comprennent 2 salles de bains complètes, une cuisine ouverte sur le salon, des armoires encastrées, une terrasse et une place de parking. Ils disposent d'un jardin commun, d'une piscine avec entrée de type plage, équipée de douches et d'une grande pergola en bois. Le jardin est aménagé avec des palmiers et de la végétation, le tout éclairé. Dans la partie centrale de la piscine, il y a une zone moins profonde où se trouvent les lits d'eau. La municipalité de Santa Pola est située sur la célèbre Costa Blanca, au sud d'Alicante et dans la région du Bajo Vinalopó. La ville jouit d'une situation géographique enviable, entourée de paysages naturels et d'un microclimat particulier, qui offre un climat doux tout au long de l'année. Son centre urbain est délimité par la forteresse du château et le port à l'est et à l'ouest, et est bordé par le parc naturel de Santa Pola Salinas et la Sierra et le Cabo de Santa Pola, un ancien récif aujourd'hui caractérisé par ses récifs de pins feuillus. Santa Pola se trouve à 21 km d'Alicante, la capitale provinciale dotée d'excellentes infrastructures, et à 15 km de l'aéroport international "Elche-Alicante".

VIEW

- Panoramico
- Ocean

CLIMATISATION

- Central

PARKING PAS. CAR

: 1

JARD RIVIÈRE ET TERRASSES N

- clôtures

EXTRA

- Elevator

PROPERTY GALLERY





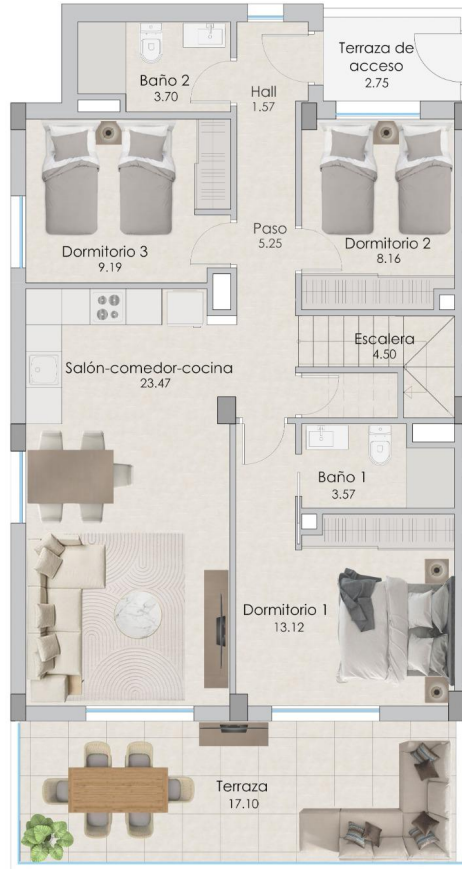


**PLANTA 5ta
VIVIENDA 5**

CALLE ELDA, 228
SANTA POLA

Viviendas 1 y 5	SUPERFICIES ÚTILES		SUPERFICIES CONSTRUIDAS	
	Hall de acceso	1,57	Cerrada	98,11
	Salón-comedor-cocina	23,47	Abierta	104,82
	Dormitorio 1	13,12		
	Baño 1	3,57		
	Dormitorio 2	8,16		
	Baño 2	3,70		
	Dormitorio 3	9,19		
	Paso	5,25		
	Escalera	4,50		
	Terraza	17,10		
	Terraza de acceso	2,75		
	Trastero	4,66		
	Solarium	77,39		
	TOTAL	174,43		202,93

Las superficies indicadas lo son con carácter informativo, no contractual y pueden sufrir ligeras variaciones por necesidades técnicas del proceso de construcción.



**PLANTA Cubierta
VIVIENDA 5 Terraza**

CALLE ELDA, 228
SANTA POLA

Viviendas 1 y 5	SUPERFICIES ÚTILES		SUPERFICIES CONSTRUIDAS	
	Hall de acceso	1,57	Cerrada	98,11
	Salón-comedor-cocina	23,47	Abierta	104,82
	Dormitorio 1	13,12		
	Baño 1	3,57		
	Dormitorio 2	8,16		
	Baño 2	3,70		
	Dormitorio 3	9,19		
	Paso	5,25		
	Escalera	4,50		
	Terraza	17,10		
	Terraza de acceso	2,75		
	Trastero	4,66		
	Solarium	77,39		
	TOTAL	174,43		202,93

Las superficies indicadas lo son con carácter informativo, no contractual y pueden sufrir ligeras variaciones por necesidades técnicas del proceso de construcción.







"Experience our experience - Because you deserve the best"