

REF: # 11823



#### INFO

<b>PRIX:</b>	285.000 €
<b>Type de propriété:</b>	Appartement
<b>Emplacement:</b>	
<b>Chambres à coucher:</b>	2
<b>Ba ENFANTS:</b>	2
<b>Built:</b>	80 (m2)
<b>pas:</b>	-
<b>Terrasse:</b>	16 (m2)
<b>A ENFANTS:</b>	-
<b>de plante:</b>	-
<b>MESSAGE</b>	-



#### DESCRIPTION

**NOUVELLE CONSTRUCTION RÉSIDENTIELLE À TORREVIEJA** Nouvelle construction résidentielle à 5 minutes à pied de la plage de Los Locos, dans le centre de Torrevieja. Cette résidence comprend 16 propriétés, avec 1, 2 ou 3 chambres et 1 ou 2 salles de bains, toutes avec des terrasses de 7m<sup>2</sup> à 55m<sup>2</sup>, orientées sud ou ouest, avec solarium communautaire, jacuzzi, espace chillout et sauna. Une place de parking souterrain est disponible en option moyennant un supplément. Torrevieja est une ville espagnole de la province d'Alicante, sur la Costa Blanca. Elle est connue pour son climat typiquement méditerranéen et son littoral. Elle possède des promenades avec des stations balnéaires le long de ses plages de sable. Le petit musée de la mer et du sel présente des expositions sur l'histoire de la pêche et du sel dans la ville. À l'intérieur des terres, le parc naturel Lagunas de La Mata-Torrevieja propose des sentiers et deux lagunes salées, l'une rose et l'autre verte. L'aéroport d'Alicante se trouve à 40 minutes et celui de Murcie à environ 1 heure.

<b>STYLE</b>	<b>VIEW</b>	<b>CLIMATISATION</b>	<b>DISTANCE :</b>
<ul style="list-style-type: none"> <li>• moderne</li> <li>• contemporain</li> </ul>	<ul style="list-style-type: none"> <li>• Panoramico</li> </ul>	<ul style="list-style-type: none"> <li>• Central</li> </ul>	Beach : 200 m aéroport: 40 Km : 50 m
<b>MEUBLÉ</b>	<b>PARKING PAS. CAR</b>	<b>ZONES</b>	<b>ÉTAGE</b>
<ul style="list-style-type: none"> <li>• Vide</li> </ul>	: 1	<ul style="list-style-type: none"> <li>• Sauna</li> </ul>	<ul style="list-style-type: none"> <li>• Tuiles</li> </ul>
<b>CUISINE</b>	<b>JARD RIVIÈRE ET TERRASSES N</b>	<b>EXTRA</b>	
<ul style="list-style-type: none"> <li>• Cuisine</li> </ul>	<ul style="list-style-type: none"> <li>• clôtures</li> </ul>	<ul style="list-style-type: none"> <li>• Cuve extérieure</li> <li>• Intégré</li> <li>• Porte de sécurité</li> <li>• Double vitrage</li> <li>• Elevator</li> </ul>	

PROPERTY GALLERY























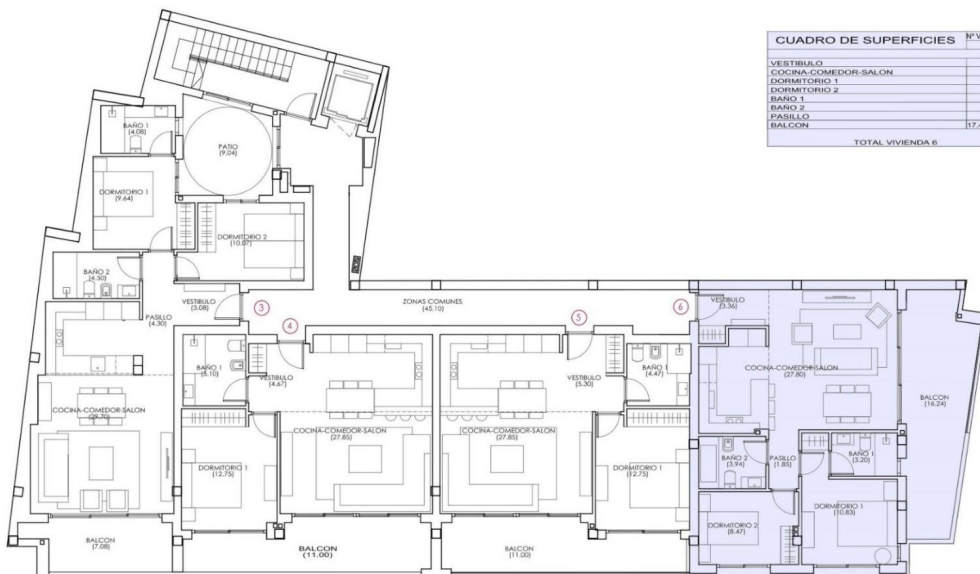






# VIVIENDA 6

La vista desde arriba



CUADRO DE SUPERFICIES	N° VIVIENDA PLANTA		TIPO
	6	1ª	
	UTILERAS		
VESTIBULO	3.36		
COCINA-COMEDOR-SALON	27.80		
DORMITORIO 1	10.93		70.19
DORMITORIO 2	8.47		
BANO 1	3.20		
BANO 2	3.94		
PASILLO	1.85		
BALCON	17.42x0.50=8.71	19.86x0.50=9.93	
TOTAL VIVIENDA 6	68.16		80.12

PLANTA PRIMERA 1



*"Experience our experience - Because you deserve the best"*