

REF: # 11953

()



INFO

PRIX: 430.000 €

Type de propriété: Penthouse

Emplacement: ()

Chambres à coucher: 2

Ba ENFANTS: 2

Built: 75 (m2)

pas: -

Terrasse: 59 (m2)

A ENFANTS: -

de plante: -

MESSAGE -



DESCRIPTION

NOUVEAU COMPLEXE RÉSIDENTIEL À PUNTA PRIMA Nouveau complexe résidentiel de 220 appartements à Punta Prima, Torrevieja. Appartements avec 2 et 3 chambres et 2 salles de bains, cuisine ouverte sur le salon, armoires encastrées, tous avec de grandes terrasses. Appartements au rez-de-chaussée avec jardin et penthouses avec solarium. Tous les logements sont livrés avec une place de parking souterrain. La résidence dispose de jardins avec piscines et d'un court de tennis. Les enfants peuvent profiter de leur propre piscine, ainsi que d'une aire de jeux. Punta Prima, située à seulement 5 km de Torrevieja, se caractérise par de bonnes infrastructures de communication et de santé, la proximité de l'aéroport d'Alicante et le nombre de services ouverts tout au long de l'année. À 10 km, on trouve les terrains de golf de Villamartín, Campoamor, Las Ramblas, Las Colinas et Lo Romero, ainsi que les centres commerciaux de La Zenia et Habaneras.

VIEW

- Panoramico

CLIMATISATION

- Central

PARKING PAS. CAR

: 1

JARD RIVIÈRE ET TERRASSES N

- clôtures

EXTRA

- Elevator

PROPERTY GALLERY





Los planos, conceptos y fotografías en esta publicación son orientativos, no contractuales y están sujetos a modificaciones sin previo aviso. This is not a contract. The images, concepts and photographs in this publication are illustrative, not contractual and are subject to change without prior notice.

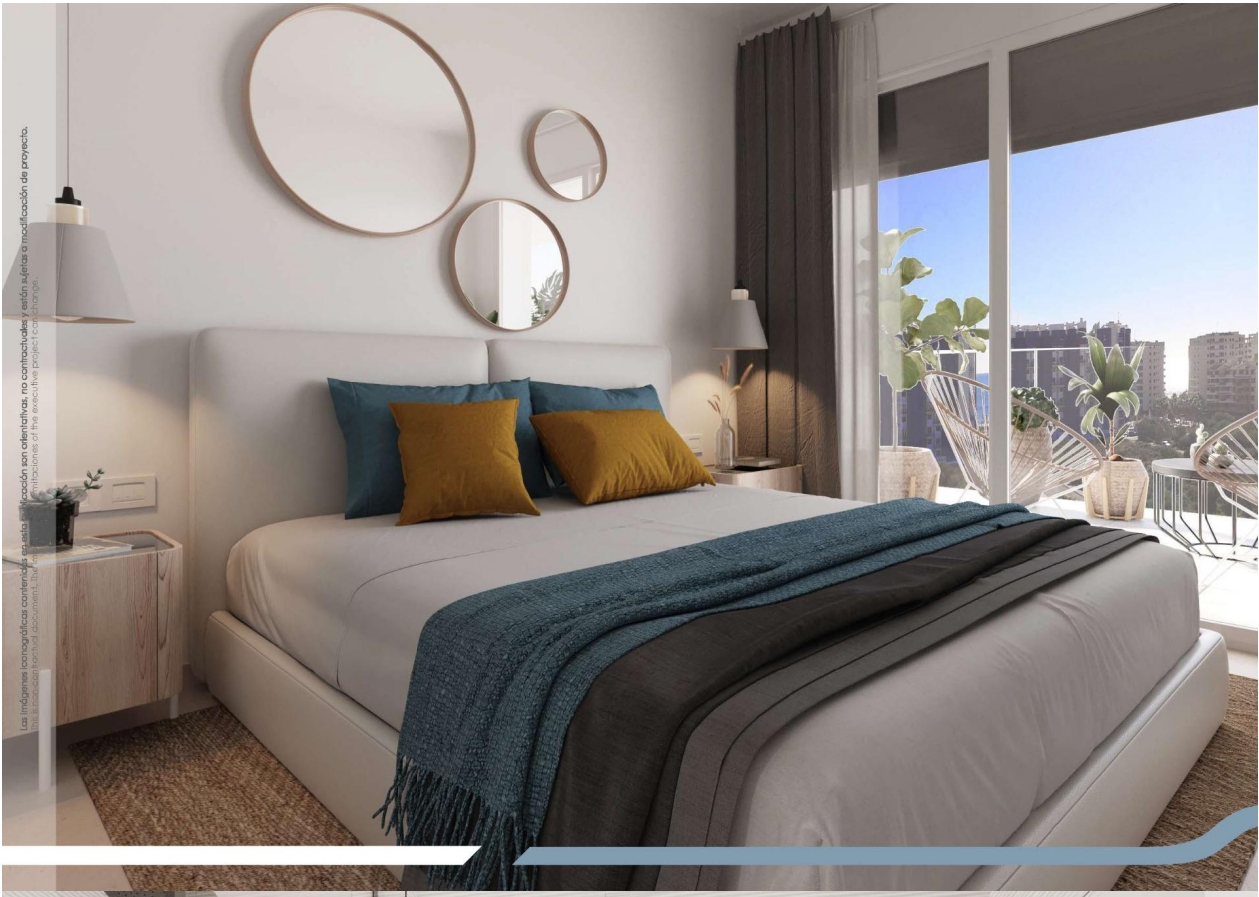


Las imágenes son meramente ilustrativas y no representan un contrato de compraventa. Este es un proyecto de construcción y el precio puede variar sin previo aviso. No se garantiza el cumplimiento de los plazos de entrega. Este es un proyecto de construcción y el precio puede variar sin previo aviso. No se garantiza el cumplimiento de los plazos de entrega.

Las imágenes iconográficas contenidas en esta publicación son orientativas, no contractuales y están sujetas a modificación de proyecto.
The illustrative iconographic content in this publication is orientative, non-contractual and is subject to change.



Las imágenes iconográficas contenidas en esta publicación son orientativas, no contractuales y están sujetas a modificación de proyecto.
The illustrative iconographic content in this publication is orientative, non-contractual and is subject to change.



Las imágenes conceptuales contenidas en esta publicación son orientativas, no contractuales y están sujetas a modificación de proyecto.
The illustrative conceptual images contained in this publication are for informational purposes only and are subject to change.

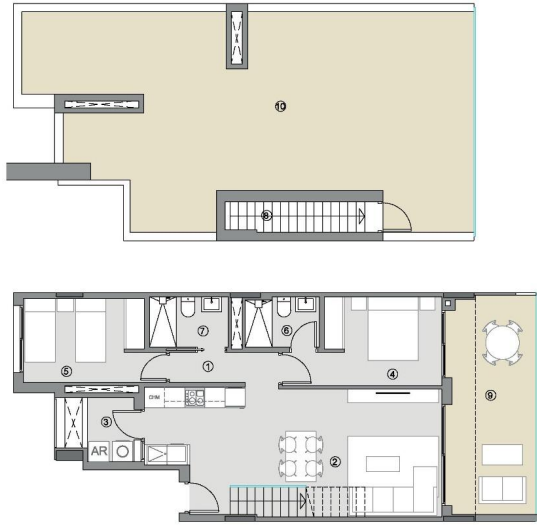


Las imágenes conceptuales contenidas en esta publicación son orientativas, no contractuales y están sujetas a modificación de proyecto.
The illustrative conceptual images contained in this publication are for informational purposes only and are subject to change.



VIVIENDA TIPO 1A /HOUSE TYPE 1A

ESC 1-2-4-6 / STAIRS 1-2-4-6
7-8-9-10-11 / 6-7-8-9-10-11
PP T SOLARIUM / PP AND SOLARIUM



0 1 2 3 4 5 m E:1/125

SUPERFICIES ÚTILES / USEFUL AREA

SUPERFICIES ÚTILES INTERIORES / USEFUL INTERIOR AREA	
1 PASO / HALLWAY	3.12 m ²
2 ESTAR-COM-COCINA / KITCHEN-LIVING	31.54 m ²
3 TENDERO (100%) / UTILITY ROOM	2.66 m ²
4 DORMITORIO 01 / BEDROOM 01	10.47 m ²
5 DORMITORIO 02 / BEDROOM 02	9.53 m ²
6 BAÑO 01 / BATHROOM 01	3.22 m ²
7 BAÑO 02 / BATHROOM 02	3.53 m ²
8 ESCALERA / STAIRCASE	1.38 m ²
65.45 m²	
SUPERF. ÚTILES EXTERIORES / USEFUL EXTERIOR AREA	
9 TERRAZA 01 (100%) / TERRACE 01	17.24 m ²
10 SOLARIUM / SOLARIUM	71.10 m ²
88.34 m²	
SUP. ÚTIL TOTAL/TOTAL USEFUL AREA 153.79 m²	

SUPERFIC. CONSTRUIDAS /BUILT AREA

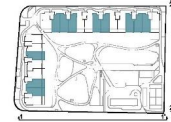
SUP. CONST. INTERIOR /INTERIOR BUILT AREA	74.95 m ²
SUP. CONST. EXT. (50%) / EXT. BUILT AREA	1.43 m ²
SUP. CONST. Z/C /BUILT AREA OF SHARED AREAS	10.03 m ²
SUP. CONST. TOTAL/TOT. BUILT AREA 86.41 m²	



ALZADO 1-1'



ALZADO 2-2'



Las superficies indicadas lo son con carácter meramente informativo, no contractual, y pueden sufrir ligeras variaciones por necesidades técnicas del proceso de construcción.
The indicated areas are for information purposes only, not contractual, and may vary slightly by technical requirements of the construction process.

"Experience our experience - Because you deserve the best"