

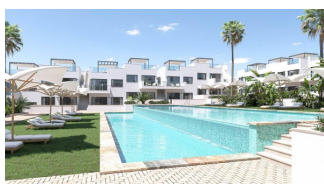
REF: # 11968

()



INFO

PRIX:	299.900 €
Type de propriété:	Appartement
Emplacement:	()
Chambres à coucher:	2
Ba ENFANTS:	2
Built:	69 (m2)
pas:	-
Terrasse:	75 (m2)
A ENFANTS:	-
de plante:	-
MESSAGE	-



DESCRIPTION

APPARTEMENT RESIDENTIEL NEUF AU DERNIER ETAGE A LOS BALCONES, TORREVIEJA - Offre spéciale, inclus dans le prix, Produits blancs, Climatisation, Spots et lumières extérieures, Pare-douche dans les deux salles de bain et Pergola pour les derniers étages avec panneaux solaires de 2,2Kw. Découvrez l'harmonie parfaite entre le luxe et le confort avec cet appartement de 69m2 situé au dernier étage, composé de 2 chambres, 2 salles de bains et d'un salon et d'une salle à manger ouverts. Chaque appartement offre des vues spectaculaires sur la lagune rose de Torrevieja, créant une expérience unique où la nature fait partie intégrante de votre vie quotidienne. Les parties communes sont le prolongement de votre oasis privée. Plongez dans la piscine à débordement tout en profitant des vues panoramiques sur la lagune rose, jouez avec les plus petits dans l'aire de jeux ou promenez-vous dans les espaces verts aménagés. Stratégiquement nichée, la résidence se trouve à quelques minutes des plages de Torrevieja, du centre commercial animé Zenia Boulevard et d'une variété de commodités telles que des supermarchés, des pharmacies et des restaurants. La proximité des terrains de golf et de la sortie d'autoroute vers l'aéroport d'Alicante garantit un accès facile à tout ce que vous aimez. Ces propriétés sont plus qu'une maison, c'est un style de vie qui englobe la beauté naturelle, le confort moderne et la commodité. Exceptional residential est l'endroit idéal pour vivre la vie que vous avez toujours imaginée. Bienvenue dans la nouvelle résidence, où chaque jour est un chef-d'œuvre de luxe et de sérénité ! À 40 km de l'aéroport d'Alicante.

STYLE

- moderne
- contemporain

VIEW

- Panoramico

CLIMATISATION

- Central

DISTANCE :

Beach : 4 Km

aéroport: 40 Km

: 6 Km

MEUBLÉ

- Vide

PARKING PAS. CAR

: 1

ÉTAGE

- Tuiles
- Stone

CUISINE

- Cuisine

JARD RIVIÈRE ET TERRASSES N

- Playground
- clôtures
- Jard RIVER Communauté

EXTRA

- Intégré
- Alarme
- Porte de sécurité
- Double vitrage

PROPERTY GALLERY









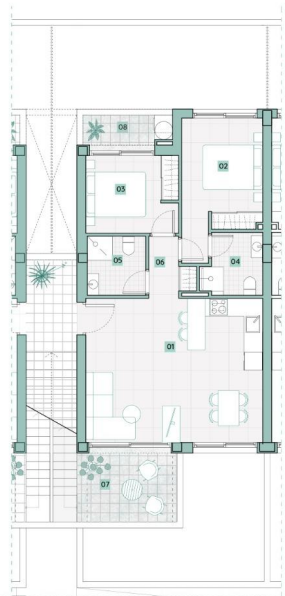






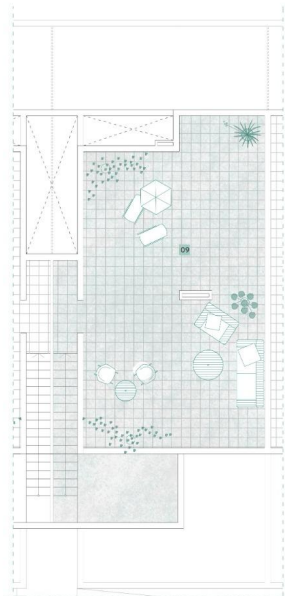






PLANTA PRIMERA/FIRST FLOOR
Superficies útiles/Useful surfaces

01	Salón-Corredor-Cocina/Living + Kitchen	28,50m ²
02	Dormitorio/Bedroom1	11,00m ²
03	Dormitorio2/Bedroom2	8,10m ²
04	Baño1/Bathroom1	4,00m ²
05	Baño2/Bathroom2	3,85m ²
06	Distribuidor/Corridor	2,60m ²
07	Terraza1/Terrace1	7,70m ²
08	Terraza2/Terrace2	3,00m ²
Sup.útil total P1/P1 total useful surface		64,35m ²



SOLARIUM/SOLARIUM
Superficies útiles/Useful surfaces

09	Solarium/Solarium	65,80m ²
Sup.útil total Solarium/Solarium total useful surface		65,80m ²

DN-A3 - v=3/03



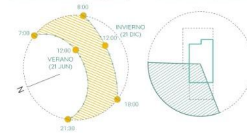
vivienda 04

Ubicación en el residencial/
Location in the residential



Estudio de solamierto/Sunlight study

Análisis de vistas/Views study



**RESUMEN DE SUPERFICIES/
SUMMARY OF SURFACES**

Superficie útil total/ Total useful surface	58,05m ²
Superficie terrazas/ Terraces area	10,70m ²
Superficie solarium/ Solarium area	65,80m ²
Superficie construida/Built area	69,30m ²



"Experience our experience - Because you deserve the best"