

REF: # 12018

()



#### INFO

**PRIX:** 259.900 €

**Type de propriété:** Maison mitoyenne

**Emplacement:** ()

**Chambres à coucher:** 2

**Ba ENFANTS:** 2

**Built:** 76 (m2)

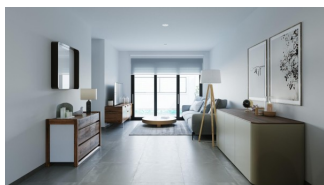
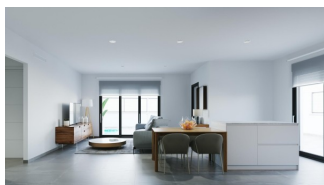
**pas:** 135 (m2)

**Terrasse:** 101 (m2)

**A ENFANTS:** -

**de plante:** -

**MESSAGE** -



#### DESCRIPTION

**NOUVELLE CONSTRUCTION RÉSIDENTIELLE A TORRE-PACHECO** Nouvelle construction de 8 maisons de ville et quads située à Torre-Pacheco. Propriétés modernes avec 2 chambres et 2 salles de bains, cuisine ouverte sur le salon, armoires équipées, terrasse, solarium privé, jardin avec piscine et place de parking. Ces maisons exclusives sont conçues avec des intérieurs élégants et fonctionnels, des cuisines entièrement équipées, des appareils électroménagers inclus. Les salles de bains sont équipées d'un meuble avec lavabo et lumière. Les chambres à coucher comprennent des armoires avec des tiroirs et chaque propriété est équipée d'une pré-installation pour l'air conditionné. Les extérieurs ne sont pas moins impressionnants, avec notamment une piscine privée et un grand solarium avec cuisine d'été pour profiter du soleil toute l'année. En outre, les propriétés sont équipées d'une pré-installation pour les chargeurs de voitures électriques. Située à côté du Club de Golf, Torre Pacheco, où vous trouverez toutes les commodités, y compris des bars, des restaurants, des supermarchés et des banques, et à 15 minutes en voiture des belles plages de la Mar Menor. Torre Pacheco est entouré de terrains de golf primés et toute la région est considérée comme l'un des endroits les plus sains d'Espagne. Cette situation idéale vous permet d'en avoir beaucoup plus pour votre argent. Les commodités locales et de nombreux bars et restaurants sont accessibles à pied. Le réseau autoroutier à proximité vous permet de vous rendre rapidement et facilement dans d'autres régions. L'aéroport international de Murcie est à 20 minutes.

## VIEW

- Panoramico

## CLIMATISATION

- Central

## PARKING PAS. CAR

: 1

## JARD RIVIÈRE ET TERRASSES N

- clôtures
- Jard RIVER n privée













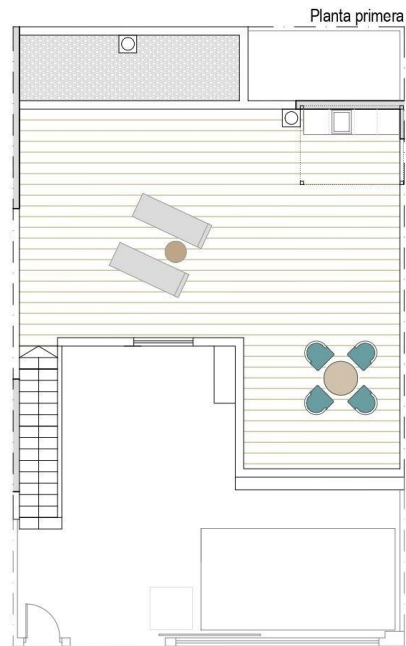






VIVIENDA 6

<b>Sup. Construida</b>	<b>76'40 m<sup>2</sup></b>
Sup. Jardin:	41'61 m <sup>2</sup>
Sup. Piscina:	11'00 m <sup>2</sup>
Sup. Solarium:	60'40 m <sup>2</sup>
Sup. Patio:	5'95 m <sup>2</sup>
<b>TOTAL:</b>	<b>195'36 m<sup>2</sup></b>
Sup. Parcela:	135.47 m <sup>2</sup>



*"Experience our experience - Because you deserve the best"*