

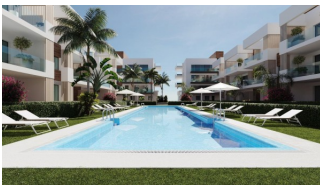


REF: # 12081



**INFO**

<b>PRIX:</b>	243.900 €
<b>Type de propriété:</b>	Appartement
<b>Emplacement:</b>	
<b>Chambres à coucher:</b>	2
<b>Ba ENFANTS:</b>	2
<b>Built:</b>	84 (m2)
<b>pas:</b>	19 (m2)
<b>Terrasse:</b>	15 (m2)
<b>A ENFANTS:</b>	-
<b>de plante:</b>	-
<b>MESSAGE</b>	-



## DESCRIPTION

**NOUVELLE CONSTRUCTION RÉSIDENTIELLE À SAN PEDRO DEL PINATAR** Nouveau complexe résidentiel d'appartements et de penthouses modernes à San Pedro Del Pinatar. Appartements et penthouses avec 2 et 3 chambres à coucher, 2 salles de bains, avec cuisine ouverte avec coin salon, grandes terrasses, armoires encastrées, salles de bains entièrement équipées, terrasses. Les appartements du rez-de-chaussée ont un jardin privé et les penthouses du dernier étage ont un solarium privé. Chaque propriété dispose d'un parking souterrain avec des salles de stockage. Aménagement paysager et jardinage dans les parties communes avec une sélection minutieuse des espèces appropriées à la région. Installation complète de la piscine avec finition en gresite, avec éclairage intégré, système d'épuration et équipement dans une cabine encastrée dans le sol. La situation privilégiée de San Pedro del Pinatar sur la Mar Menor et le littoral méditerranéen attire les amateurs de voile et de sports nautiques, avec des ports de plaisance et des clubs de voile, tandis que les plages et les bains de boue naturels attirent ceux qui recherchent le soleil, la mer et le sable en toute sécurité. San Pedro del Pinatar dispose d'une communauté bien établie et offre une excellente gamme d'activités, notamment une piscine couverte et des installations sportives, ainsi qu'un programme d'activités sociales tout au long de l'année grâce à un climat hivernal agréable. Les bienfaits des bains de boue, typiques de la région, ou les eaux calmes de la Mar Menor, ont favorisé la croissance de Lo Pagán, qui dispose actuellement de toutes sortes de commodités. De plus, il bénéficie d'un excellent emplacement, à seulement 5 minutes du centre commercial Dos Mares. L'aéroport de Murcia/Corvera se trouve à 30 minutes et celui d'Alicante à une heure de route.

## VIEW

- Panoramico

## CLIMATISATION

- Central

## JARD RIVIÈRE ET TERRASSES N

- clôtures
- Jard RIVER n privée

## EXTRA

- Elevator

PROPERTY GALLERY



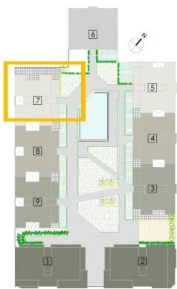
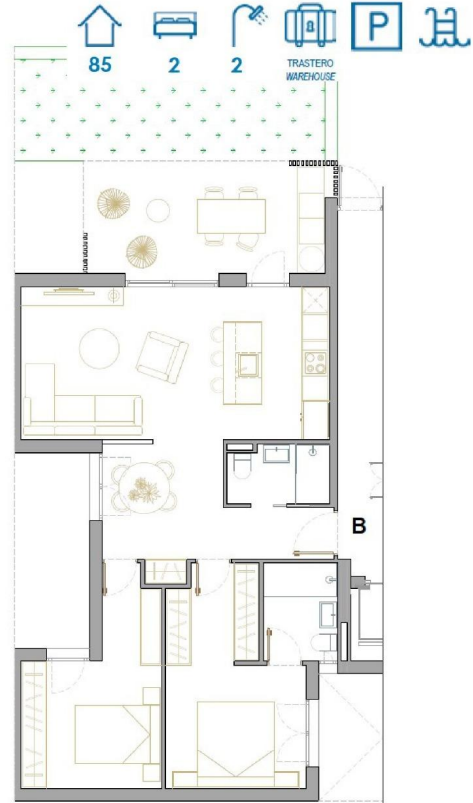






**PLANTA BAJA  
TIPO B**

**SUPERFICIE** 84,56 m<sup>2</sup>  
**TERRAZA** 15,25 m<sup>2</sup>  
**JARDIN** 19,00 m<sup>2</sup>



**PLANTA BAJA  
TIPO A**

**SUPERFICIE** 84,56 m<sup>2</sup>  
**TERRAZA** 15,25 m<sup>2</sup>  
**JARDIN** 19,00 m<sup>2</sup>











*"Experience our experience - Because you deserve the best"*