



REF: # 12084



INFO

PRIX: 183.855 €

Type de propriété: Penthouse

Emplacement:

Chambres à coucher: 2

Ba ENFANTS: 2

Built: 65 (m2)

pas: -

Terrasse: 36 (m2)

A ENFANTS: -

de plante: -

MESSAGE -



DESCRIPTION

NOUVELLE CONSTRUCTION RÉSIDENNELLE À ALGORFA Nouvelle construction résidentielle de 41 appartements et penthouses élégants à Algorfa. La résidence se compose d'appartements de 1, 2 et 3 chambres à coucher, avec 1 ou 2 salles de bains, une cuisine ouverte sur le salon et des armoires encastrées. Les penthouses modernes disposent d'un solarium privé. Pré-installation de l'air conditionné chaud/froid, alimentation par gaines et retour par grilles en faux-plafond. Cuisine et façade en PVC compact, équipée d'armoires inférieures et supérieures, de façades de tiroirs et de portes en combinaison de stratifié blanc et de stratifié bois. Label énergétique A. Une option parking souterrain et débarras en supplément. Accès à une piscine commune pour la détente et les loisirs. Une salle de sport sur place pour les amateurs de santé et de fitness. Niché au cœur d'un village traditionnel, Algorfa offre un mélange parfait de charme espagnol et d'équipements modernes, ce qui en fait une destination idéale pour les touristes et les habitants. La résidence est située à distance de marche du centre-ville, des écoles et du terrain de golf de La finca. À seulement 15 minutes des belles plages et des hôpitaux. L'aéroport se trouve à 35 minutes en voiture.

STYLE	VIEW	CLIMATISATION	DISTANCE :
<ul style="list-style-type: none"> • moderne • contemporain 	<ul style="list-style-type: none"> • Panoramico 	<ul style="list-style-type: none"> • Central 	Beach : +10 Km aéroport: 50 Km : 50 m
MEUBLÉ	PARKING PAS. CAR	ZONES	ÉTAGE
<ul style="list-style-type: none"> • Vide 	: 1	<ul style="list-style-type: none"> • Gymnasio 	<ul style="list-style-type: none"> • Tuiles • Stone
CUISINE	JARD RIVIÈRE ET TERRASSES N	EXTRA	
<ul style="list-style-type: none"> • Cuisine 	<ul style="list-style-type: none"> • clôtures 	<ul style="list-style-type: none"> • Intégré • Alarme • Porte de sécurité • Double vitrage • Porte Videocamara • La surveillance vidéo • Elevator 	





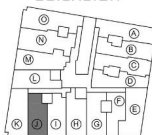



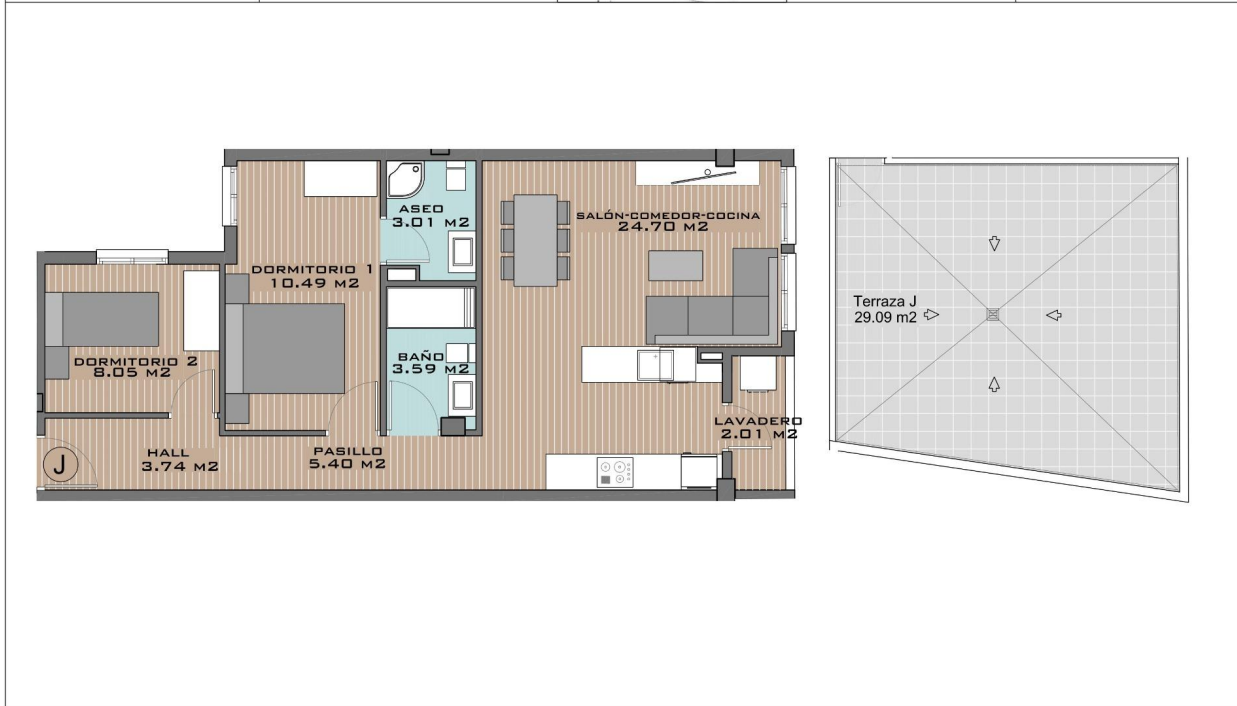








TIPO J (PLANTA 2ª)	CUADRO DE SUPERFICIES		UBICACIÓN 	ORIENTACIÓN 
	SALÓN-COMEDOR-COCINA	24.70 M ²		
	DORMITORIO 1	10.49 M ²		
	DORMITORIO 2	8.05 M ²		
	DORMITORIO 3	0.00 M ²		
	BAÑO	3.59 M ²		
	ASEO	3.01 M ²		
	PASILLO	5.40 M ²		
	LAVADERO	2.01 M ²		
	HALL	3.74 M ²		
TERRAZA (50%)	0.00 M ²			
SUPERFICIE ÚTIL TOTAL		60.99 M ²		
TERRAZA (100%)		0.00 M ²		
TERRAZA PRIVADA		29.09 M ²		



"Experience our experience - Because you deserve the best"