

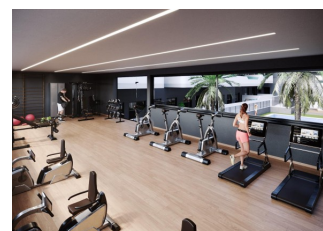
REF: # 12132

()



#### INFO

<b>PRIX:</b>	293.000 €
<b>Type de propriété:</b>	Appartement
<b>Emplacement:</b>	()
<b>Chambres à coucher:</b>	3
<b>Ba ENFANTS:</b>	2
<b>Built:</b>	127 (m2)
<b>pas:</b>	-
<b>Terrasse:</b>	17 (m2)
<b>A ENFANTS:</b>	-
<b>de plante:</b>	-
<b>MESSAGE</b>	-



#### DESCRIPTION

**NOUVEAU COMPLEXE RÉSIDENTIEL A SANTA POLA** Nouveau complexe résidentiel moderne fermé comprenant des appartements et des penthouses de 1, 2 et 3 chambres à coucher avec 2 salles de bains complètes. Le complexe se compose de 4 escaliers d'appartements avec de vastes espaces communs paysagers, y compris une piscine, un espace de détente et un gymnase. Toutes les propriétés ont été soigneusement conçues pour vous offrir une expérience de vie exceptionnelle, avec des finitions de haute qualité et un style moderne. Profitez des vastes terrasses, où vous pourrez vous détendre, manger en plein air et admirer les couchers de soleil les plus spectaculaires. L'emplacement est tout simplement imbattable : à côté du centre de Santa Pola et de la palmeraie, et à seulement quelques minutes de la promenade, vous serez à proximité d'un large éventail de restaurants, de bars et de supermarchés. Excellente connexion avec la route nationale 332, qui relie tout le sud de la Costa Blanca, et avec l'aéroport en seulement 15 minutes.

**VIEW**

- Panoramico

**CLIMATISATION**

- Central

**POSITION**

Sud-Ouest

**PARKING PAS. CAR**

: 1

**ZONES**

- Gymnasio

**JARD RIVIÈRE ET  
TERRASSES N**

- clôtures

**EXTRA**

- Elevator

PROPERTY GALLERY





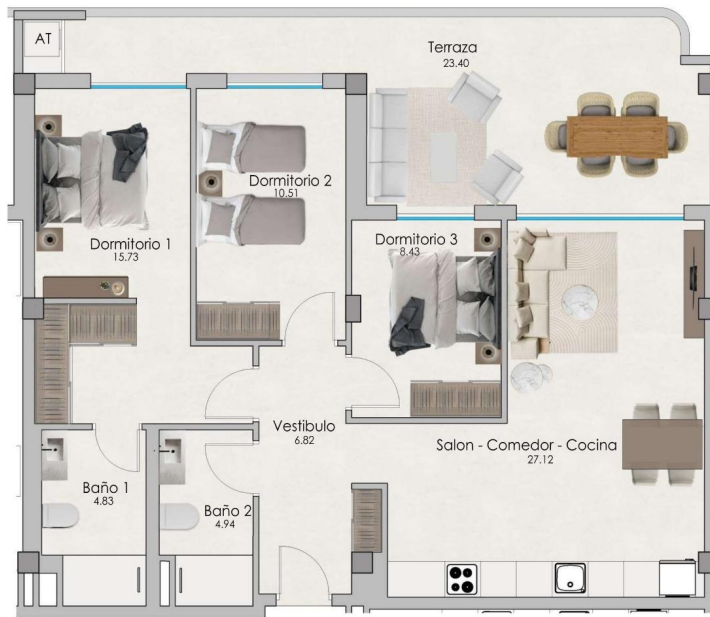
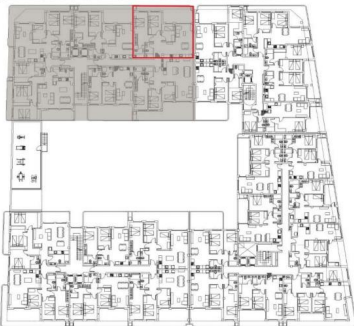




PLANTA PISO 1 / ESCALERA 1  
VIVIENDA 4

VIVIENDA 4 / PP	SUPERFICIE UTILES		SUPERFICIE CONSTRUIDAS	
	Vestibulo	6.82	Cerrada	89.65
	Salon-comedor-cocina	27.12	Terraza	25.50
	Dormitorio 1	15.73		
	Baño 1	4.83		
	Dormitorio 2	10.51		
	Baño 2	4.94		
	Dormitorio 3	8.43		
	Terraza	23.40		
	<b>TOTAL</b>	<b>101.78</b>		<b>115.15</b>

Las superficies indicadas lo son con carácter informativo, no contractual y pueden sufrir ligeras variaciones por necesidades técnicas del proceso de construcción.













*"Experience our experience - Because you deserve the best"*