

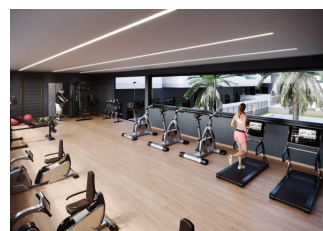
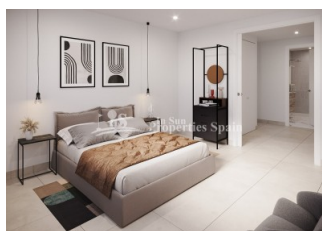
REF: # 12133

()



INFO

PRIX:	303.500 €
Type de propriété:	Appartement
Emplacement:	()
Chambres à coucher:	3
Ba ENFANTS:	2
Built:	94 (m2)
pas:	-
Terrasse:	5 (m2)
A ENFANTS:	
de plante:	-
MESSAGE	-



DESCRIPTION

NOUVEAU COMPLEXE RÉSIDENTIEL À SANTA POLA - à seulement 1 km de la plage ! Charmant appartement de 94m2 avec 3 chambres, 2 salles de bains, salon/cuisine et salle à manger ouverts, terrasse privée de 10m2 et place de parking. Ce nouveau complexe résidentiel moderne et fermé se compose d'appartements de 1, 2 et 3 chambres et de penthouses. Le complexe se compose de 4 escaliers d'appartements avec de vastes espaces communs paysagers, y compris une piscine, un espace de détente et un gymnase. Toutes les propriétés ont été soigneusement conçues pour vous offrir une expérience de vie exceptionnelle, avec des finitions de haute qualité et un style moderne. Profitez des vastes terrasses, où vous pourrez vous détendre, manger en plein air et admirer les couchers de soleil les plus spectaculaires. L'emplacement est tout simplement imbattable : à proximité du centre de Santa Pola et de la palmeraie, et à seulement quelques minutes de la promenade, vous serez proche d'un grand nombre de restaurants, de bars et de supermarchés. Excellente connexion avec la route nationale 332, qui relie tout le sud de la Costa Blanca, et avec l'aéroport en seulement 15 minutes.

STYLE	VIEW	CLIMATISATION	DISTANCE :
<ul style="list-style-type: none"> • moderne • contemporain 	<ul style="list-style-type: none"> • Panoramico 	<ul style="list-style-type: none"> • Central 	Beach : 1 Km <hr/> aéroport: 40 Km <hr/> : 3 Km
MEUBLÉ	PARKING PAS. CAR	ZONES	ÉTAGE
<ul style="list-style-type: none"> • Vide 	: 1 <hr/>	<ul style="list-style-type: none"> • Gymnasio 	<ul style="list-style-type: none"> • Tuiles • Stone
CUISINE	JARD RIVIÈRE ET TERRASSES N	EXTRA	
<ul style="list-style-type: none"> • Cuisine 	<ul style="list-style-type: none"> • Paysage • clôtures • Jard RIVER Communauté 	<ul style="list-style-type: none"> • Intégré • Alarme • Porte de sécurité • Double vitrage • Elevator 	

PROPERTY GALLERY







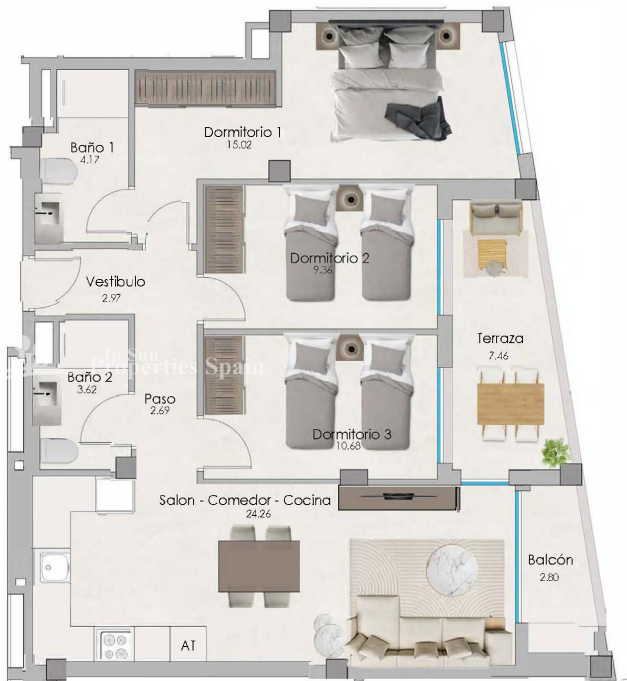
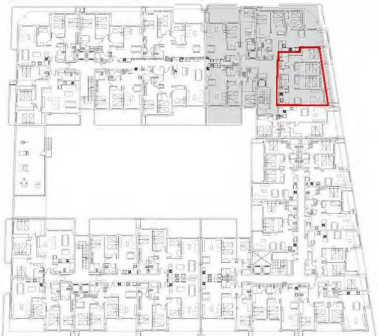


SANTA POLA

**PLANTA BAJA / ESCALERA 2
VIVIENDA 4**

SUPERFICIE UTILES		SUPERFICIE CONSTRUIDAS	
Vestibulo	2.97	Cerrada	82.42
Salon-comedor-cocina	24.26	Abierta	12.07
Dormitorio 1	15.02		
Baño 1	4.17		
Dormitorio 2	9.36		
Baño 2	3.62		
Dormitorio 3	9.36		
Paso	2.69		
Terraza	7.46		
Balcon	2.80		
TOTAL	81.71		94.49

Las superficies indicadas lo son con carácter informativo, no contractual y pueden sufrir ligeras variaciones por necesidades técnicas del proceso de construcción.



0035 43 43 43
 0035 43 43 43
 0035 43 43 43







"Experience our experience - Because you deserve the best"