

REF: # 12184

()



INFO

PRIX:	589.900 €
Type de propriété:	Villa
Emplacement:	()
Chambres à coucher:	3
Ba ENFANTS:	3
Built:	210 (m2)
pas:	266 (m2)
Terrasse:	61 (m2)
A ENFANTS:	-
de plante:	-
MESSAGE	-



DESCRIPTION

VILLAS NEUVES DANS UN COMPLEXE PRIVÉ DANS LA PROVINCE DE MURCIE Villas neuves dans un complexe privé dans la région de Murcie, entourées d'excellents terrains de golf et à seulement 10 minutes des plages de sable de la mer de Mar Menor. Les villas sont construites sur 3 étages et disposent de 3 chambres à coucher, 3 salles de bains, cuisine ouverte et salon-salle à manger, placards équipés, sous-sol, jardin privé avec la piscine et place de parking. Elles sont situées dans un complexe privé, avec une entrée principale et une sécurité 24h/24h. Le complexe est conçu autour d'un impressionnant espace vert de 126 000 m². Il comprend des sentiers de promenade et des pistes cyclables, des installations sportives, des courts de paddle et de tennis, un parcours de mini-golf, des jardins, des parcs pour chiens, des aires de loisirs, un clubhouse.... C'est également dans cette zone centrale que se trouve le joyau de la station, un lac artificiel cristallin de près de 17 000 m² de surface d'eau, entouré de plages de sable blanc et de palmiers, apportant un morceau des Caraïbes à la région de Murcie. Il y a deux îles sur le lac, dont l'une possède son propre bar, ainsi que des "chiringuitos de plage" répartis autour du lac. Le complexe est stratégiquement situé à moins de 4 km de la plage et de la ville de Los Alcázares, où l'on peut pratiquer divers sports nautiques, entouré de plusieurs terrains de golf et de la ville de Cartagena, à moins de 15 minutes en voiture et à 22 km de l'aéroport de Murcie, ce qui permet de disposer d'une vaste offre culturelle, gastronomique et sportive à portée de main.

VIEW

- Panoramico

CLIMATISATION

- Central

PARKING PAS. CAR

: 1

JARD RIVIÈRE ET TERRASSES N

- clôtures
- Jard RIVER n privée









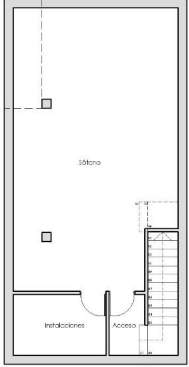




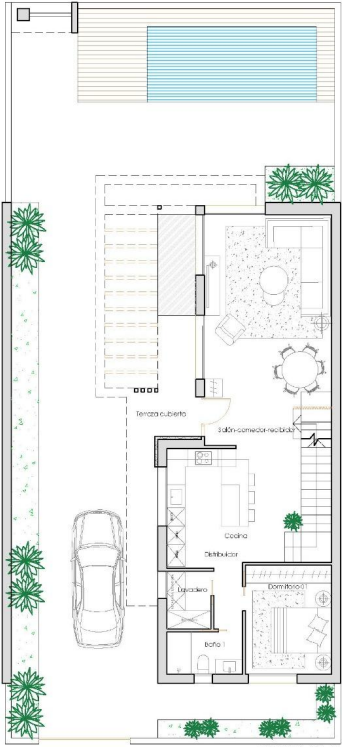


CUADRO DE SUPERFICIES

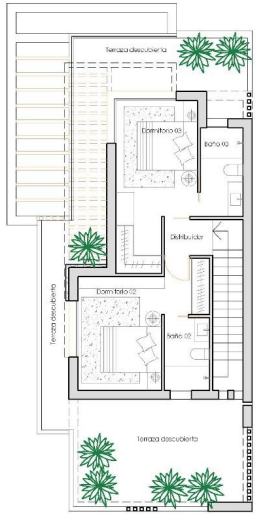
SUPERFICIE DE PARCELA	266,76m ²
PLANTA SÓTANO	
SUPERFICIE	71,89m ²
PLANTA BAJA	
SUPERFICIE VIVIENDA	89,73m ²
PORCHE	17,24m ²
PLANTA PRIMERA	
SUPERFICIE VIVIENDA	52,78m ²
TERRAZAS	44,30m ²
SUPERFICIE CONSTRUIDA SOBRE RASANTE	142,50m²
PISCINA (2,50x5,60m)	14,00m ²
JARDÍN	150,10m ²



PLANTA SÓTANO



PLANTA BAJA



PLANTA PRIMERA

e:1/100







"Experience our experience - Because you deserve the best"