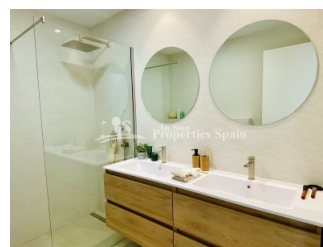


REF: # 12292



INFO

PRIX:	250.900 €
Type de propriété:	Appartement
Emplacement:	
Chambres à coucher:	2
Ba ENFANTS:	2
Built:	72 (m2)
pas:	24 (m2)
Terrasse:	22 (m2)
A ENFANTS:	-
de plante:	-
MESSAGE	-



DESCRIPTION

NOUVELLE CONSTRUCTION D'APPARTEMENTS DE PLAIN-PIED À PILAR DE LA HORADADA Nouvelle construction résidentielle exclusive de 16 appartements modernes de plain-pied à Pilar de la Horadada. Vous pouvez choisir des appartements de plain-pied de 2 ou 3 chambres à coucher avec 2 salles de bains. Les unités du rez-de-chaussée disposent de grandes terrasses avant et arrière et d'un accès direct à la piscine et au jardin communs. Les propriétés du dernier étage disposent d'un très grand solarium sur le toit. L'espace de vie se compose d'un grand salon/salle à manger ouvert et d'une cuisine entièrement équipée avec de grandes portes coulissantes incorporant l'espace extérieur. Les chambres sont dotées d'armoires encastrées. Les salles de bains sont équipées d'un chauffage au sol. Installation d'un système de climatisation. Toutes les maisons disposent d'un parking privé. Pilar de la Horadada est un village espagnol typique situé dans la partie la plus méridionale de la Costa Blanca. La grande rue principale abrite des supermarchés, de nombreuses boutiques, des restaurants et des bars, ainsi que de jolies places. Les belles plages de Torre de la Horadada et de Mil Palmeras, avec leur promenade de sable fin, ne sont qu'à 5 minutes. Les aéroports de Corvera (Murcia) et d'Alicante sont respectivement à 40 et 55 minutes.

STYLE

- moderne
- contemporain

VIEW

- Panoramico

CLIMATISATION

- Central

PARKING PAS. CAR

: 1

ÉTAGE

- Tuiles
- Stone

CUISINE

- Cuisine

**JARD RIVIÈRE ET
TERRASSES N**

- clôtures
- Jard RIVER n privée

EXTRA

- Intégré
- Alarme
- Porte de sécurité
- Double vitrage
- Stockage
- Elevator

PROPERTY GALLERY









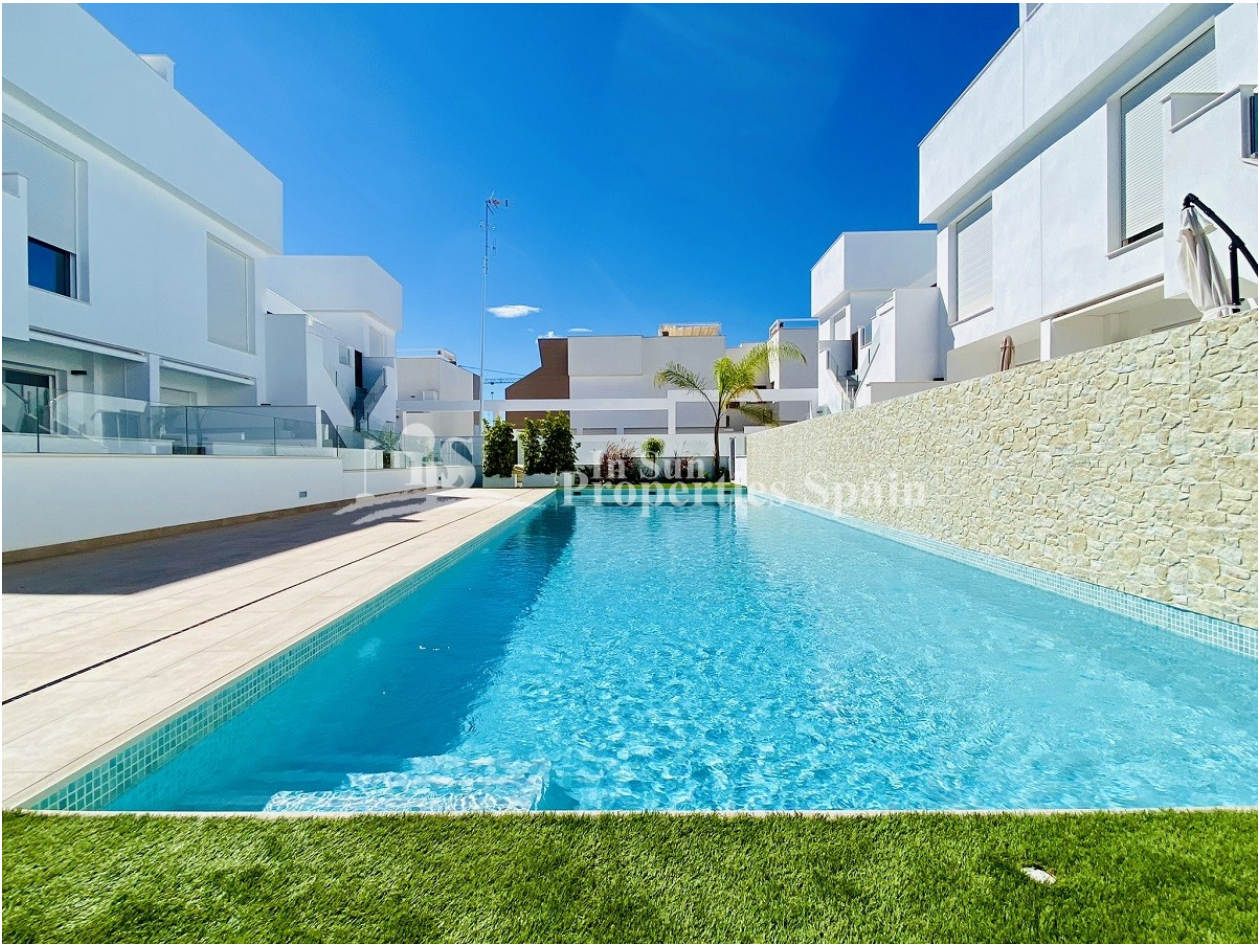




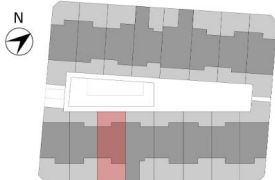








PLANTA BAJA



VIVIENDA P. BAJA 2 DORMITORIOS

CUADRO DE SUPERFICIES			
Planta	Uso	S. Útil	S. Const.
Baja	Vivienda	65.40 m ²	74.07 m ²
	Terraza	46.10 m ²	46.10 m ²
Total m ²		111.50 m ²	120.17 m ²

ISO A3 - ESCALA 1:75



PLANTA BAJA



VIVIENDA P. BAJA 2 DORMITORIOS

CUADRO DE SUPERFICIES			
Planta	Uso	S. Útil	S. Const.
Baja	Vivienda	64.65 m ²	72.31 m ²
	Terraza	47.30 m ²	47.30 m ²
Total m²		111.95 m²	119.61 m²

ISO A3 - ESCALA 1:75



ISO A3 - Escala 1:250

MASTERPLAN
PLANTA PRIMERA



ISO A3 - Escala 1:250





"Experience our experience - Because you deserve the best"