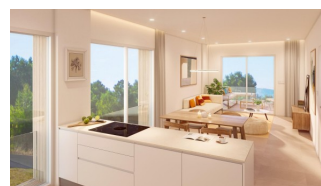
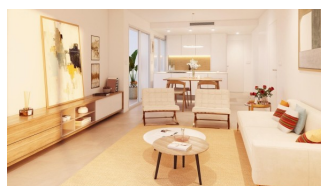


REF: # 12302



INFO

PRIX:	294.000 €
Type de propriété:	Appartement
Emplacement:	
Chambres à coucher:	3
Ba ENFANTS:	2
Built:	90 (m2)
pas:	53 (m2)
Terrasse:	16 (m2)
A ENFANTS:	-
de plante:	-
MESSAGE	-



DESCRIPTION

NOUVEAU COMPLEXE RÉSIDENTIEL À PILAR DE LA HORADADA Nouvelle construction résidentielle d'appartements et de penthouses avec des finitions exceptionnelles à Pilar de la Horadada. Les appartements du rez-de-chaussée sont dotés de jardins privés, ceux de l'étage intermédiaire de grandes terrasses et les penthouses du dernier étage de solariums privés. La cuisine est livrée entièrement meublée, laissant suffisamment d'espace pour que vous puissiez choisir les appareils électroménagers selon vos préférences. Seuls des matériaux nobles ont été utilisés, comme les menuiseries intérieures entièrement en bois et les fenêtres extérieures en Climalit/aluminium, idéales tant pour leur design que pour le haut niveau thermo-acoustique qu'elles présentent. Toutes les terrasses sont orientées vers le sud. Portails automatiques dans la résidence, tant pour l'accès des piétons que pour celui des véhicules. L'immeuble est entouré de jardins, il disposera également d'une piscine commune, d'un parking à l'intérieur du complexe et chaque propriété dispose de son propre local de stockage privé. Dans les environs de ce complexe résidentiel, vous trouverez toutes les facilités des transports publics, des écoles, des supermarchés, des centres commerciaux, des terrains de golf et de fantastiques parcs municipaux avec leurs aires de jeux pour enfants. Tout est à portée de main pour que vous puissiez profiter d'un excellent emplacement. Pilar de la Horadada est un village espagnol typique situé dans la partie la plus méridionale de la Costa Blanca. La grande rue principale abrite des supermarchés, de nombreux magasins, des restaurants et des bars, ainsi que de jolies places. Les belles plages de Torre de la Horadada et de Mil Palmeras, avec leur promenade de sable fin, ne sont qu'à 5 minutes. Les aéroports de Corvera (Murcia) et d'Alicante sont respectivement à 40 et 55 minutes.

VIEW

- Panoramico

CLIMATISATION

- Central

PARKING PAS. CAR

: 1

JARD RIVIÈRE ET TERRASSES N

- clôtures
- Jard RIVER n privée

EXTRA

- Elevator

PROPERTY GALLERY



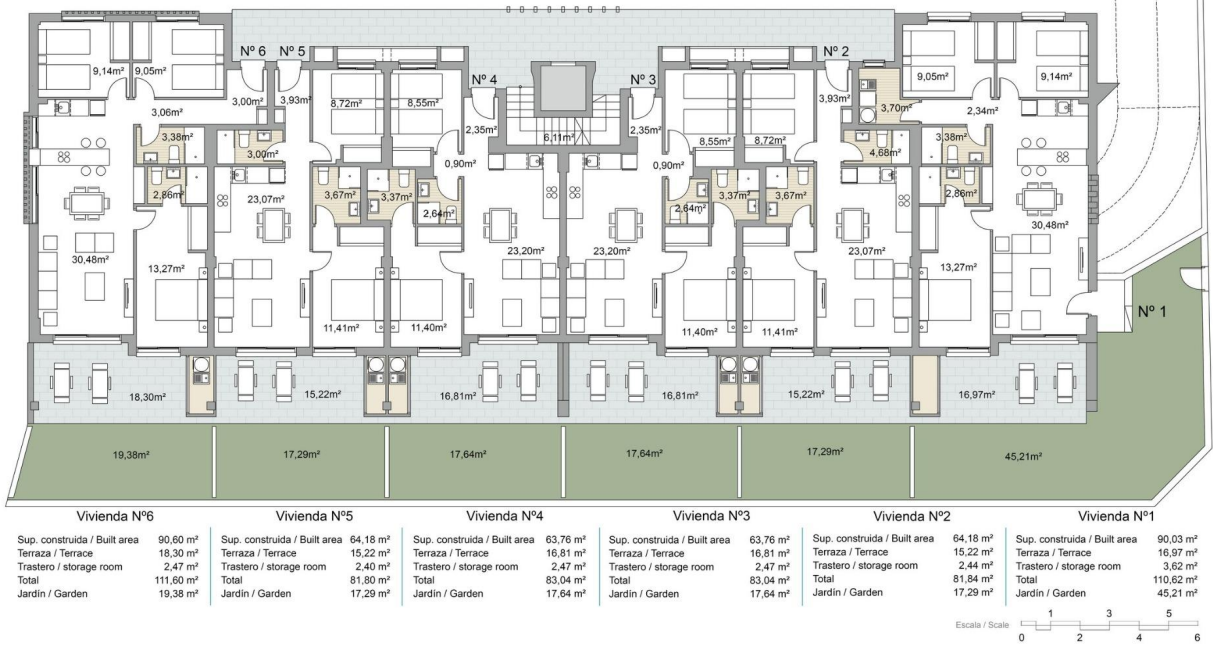


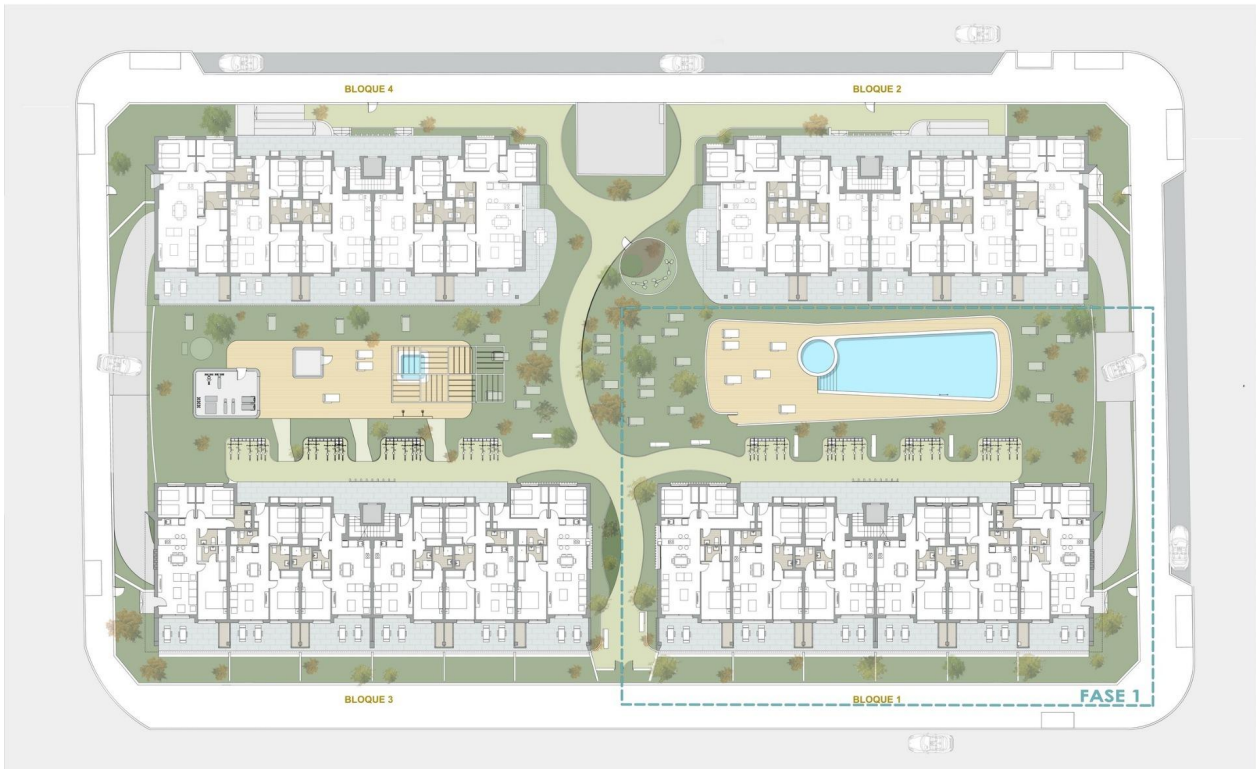






BLOQUE 1 - Planta Baja





"Experience our experience - Because you deserve the best"