

REF: # 12355



INFO

PRIX:	244.950 €
Type de propriété:	Appartement
Emplacement:	
Chambres à coucher:	2
Ba ENFANTS:	2
Built:	76 (m2)
pas:	-
Terrasse:	5 (m2)
A ENFANTS:	-
de plante:	-
MESSAGE	-



DESCRIPTION

APPARTEMENTS NEUFS À SAN PEDRO DEL PINATAR Nouvelle construction résidentielle d'appartements modernes à San Pedro Del Pinatar. Appartements avec 2 chambres, 2 salles de bains, une cuisine ouverte sur le séjour, des terrasses, des armoires encastrées, des salles de bains entièrement équipées. Résidence avec piscine communautaire située à seulement 150m de la plage. Un parking souterrain et des salles de stockage sont disponibles en option moyennant un coût supplémentaire. La situation privilégiée de San Pedro del Pinatar sur la Mar Menor et le littoral méditerranéen attire les amateurs de voile et de sports nautiques, avec un port de plaisance et des clubs de voile, tandis que les plages et les bains de boue naturels attirent ceux qui recherchent le soleil, la mer et le sable en toute sécurité. San Pedro del Pinatar dispose d'une communauté bien établie et offre une excellente gamme d'activités, notamment une piscine couverte et des installations sportives, ainsi qu'un programme d'activités sociales tout au long de l'année grâce à un climat hivernal agréable. Les bienfaits des bains de boue, typiques de la région, ou les eaux calmes de la Mar Menor, ont favorisé la croissance de Lo Pagán, qui dispose actuellement de toutes sortes de commodités. De plus, il bénéficie d'un excellent emplacement, à seulement 5 minutes du centre commercial Dos Mares. L'aéroport de Murcia/Corvera se trouve à 30 minutes et celui d'Alicante à une heure de route.

VIEW

- Panoramico

CLIMATISATION

- Central

PARKING PAS. CAR

: 1

JARD RIVIÈRE ET TERRASSES N

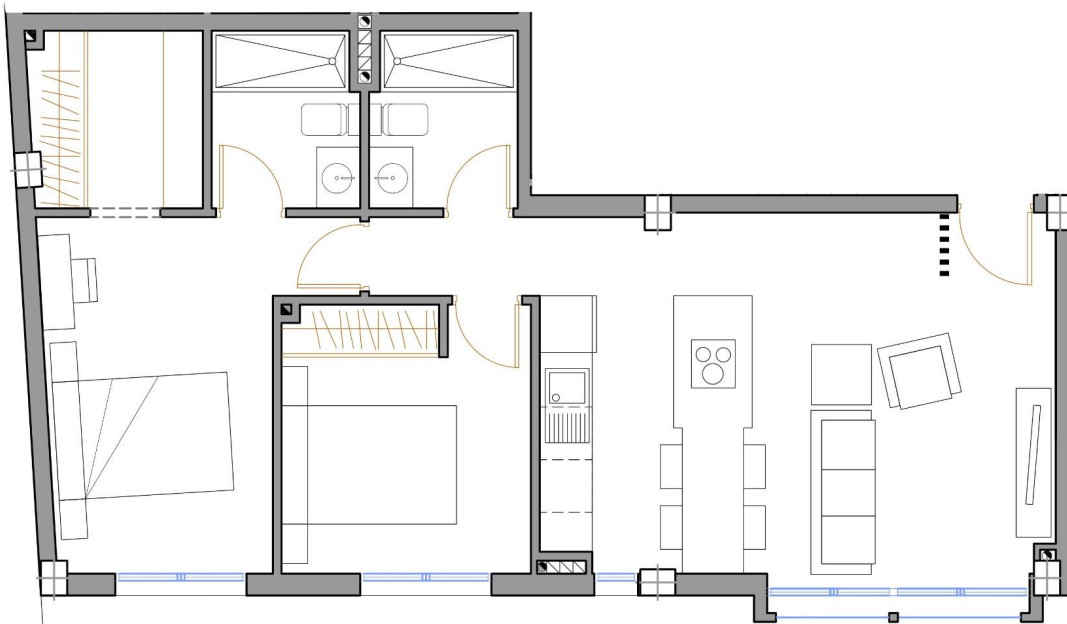
- clôtures

EXTRA

- Elevator







PLANTA PRIMERA, SEGUNDA Y TERCERA





"Experience our experience - Because you deserve the best"