

REF: # 12356



#### INFO

<b>PRIX:</b>	569.950 €
<b>Type de propriété:</b>	Villa
<b>Emplacement:</b>	
<b>Chambres à coucher:</b>	3
<b>Ba ENFANTS:</b>	3
<b>Built:</b>	121 (m2)
<b>pas:</b>	305 (m2)
<b>Terrasse:</b>	28 (m2)
<b>A ENFANTS:</b>	-
<b>de plante:</b>	-
<b>MESSAGE</b>	-



#### DESCRIPTION

VILLA NEUVE A SAN PEDRO DEL PINATAR Cette villa neuve à deux niveaux a été conçue pour offrir un espace de vie contemporain privé et parfait, avec des portes coulissantes en verre qui s'ouvrent directement sur une grande terrasse avec une piscine privée, des jardins clos et un parking hors route. « Le soleil toute la journée » avec une terrasse au premier étage pour profiter du soleil toute la journée ... Située dans un quartier résidentiel central et bien établi, à seulement 10 minutes à pied des plages de San Pedro del Pinatar. Ce terrain exposé au sud est situé dans un quartier résidentiel à seulement 25 minutes de la ville de Cartagena et 30 minutes de la nouvelle Covera (aéroport international de Murcie). Parfaite pour vivre ... Cette villa de signature offre une sensation de générosité surdimensionnée avec 3 chambres à coucher, 3 salles de bains, toilettes invités, rangement buanderie, salon ouvert et salle à manger, terrasse couverte, terrasses ouvertes des chambres principales au premier étage, super grande piscine privée (38m<sup>2</sup>) à l'avant avec parking hors route et zone de jardin. La situation privilégiée de San Pedro del Pinatar sur la Mar Menor et le littoral méditerranéen attire les amateurs de voile et de sports nautiques, avec un port de plaisance et des clubs de voile, tandis que les plages et les bains de boue naturels attirent ceux qui recherchent le soleil, la mer et le sable en toute sécurité. San Pedro del Pinatar dispose d'une communauté bien établie et offre une excellente gamme d'activités, notamment une piscine couverte et des installations sportives, ainsi qu'un programme d'activités sociales tout au long de l'année grâce à un climat hivernal agréable. Les bienfaits des bains de boue, typiques de la région, ou les eaux calmes de la Mar Menor, ont favorisé la croissance de Lo Pagán, qui dispose actuellement de toutes sortes de commodités. De plus, il bénéficie d'un excellent emplacement, à seulement 5

minutes du centre commercial Dos Mares. L'aéroport de Murcia/Corvera se trouve à 30 minutes et celui d'Alicante à une heure de route.

## VIEW

- Panoramico

## CLIMATISATION

- Central

## JARD RIVIÈRE ET TERRASSES N

- clôtures
- Jard RIVER n privée









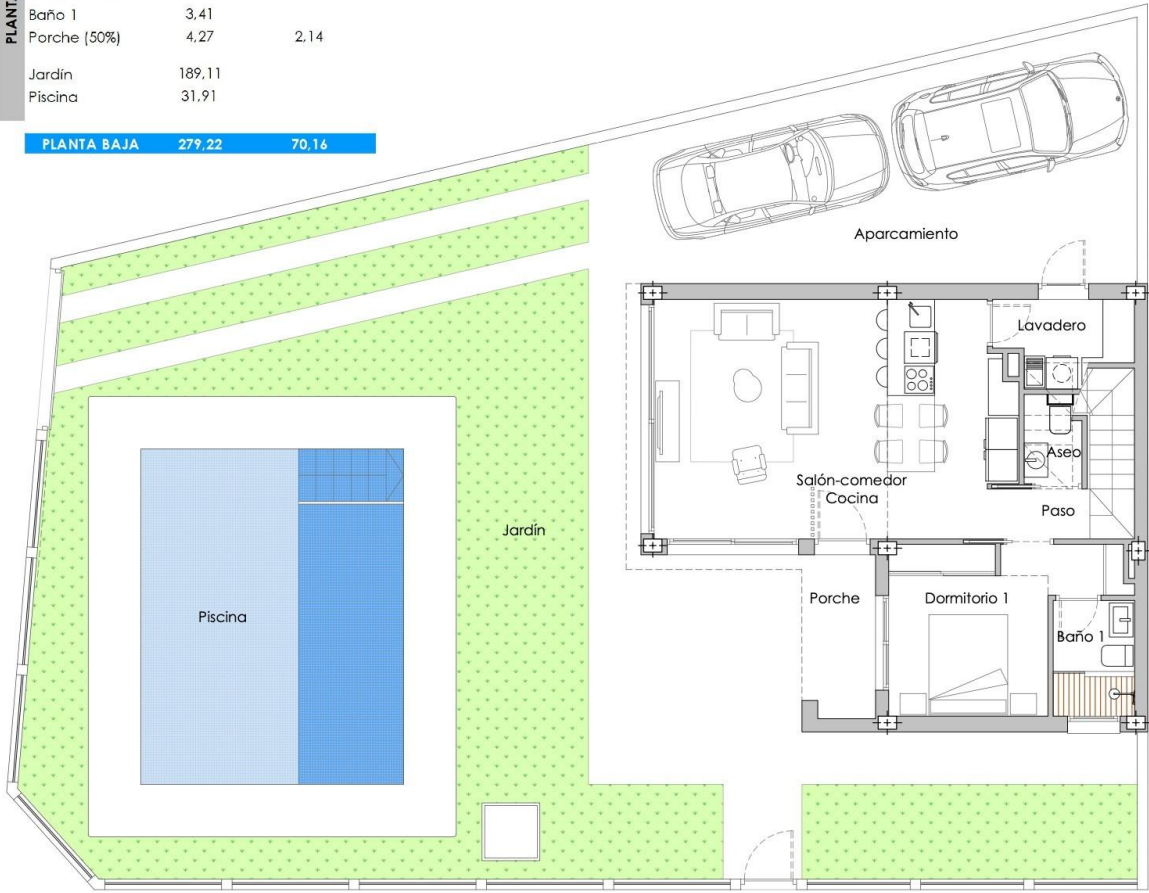




ESTANCIA	SUPERFICIE ÚTIL (m <sup>2</sup> )	SUPERFICIE CONSTRUIDA (m <sup>2</sup> )
----------	-----------------------------------	---

PLANTA BAJA	ESTANCIA	SUPERFICIE ÚTIL (m <sup>2</sup> )	SUPERFICIE CONSTRUIDA (m <sup>2</sup> )
	Salón - comedor cocina	30,39	
	Paso	2,66	
	Lavadero	4,14	
	Aseo	1,87	
	Dormitorio 1	11,46	
	Baño 1	3,41	
	Porche (50%)	4,27	2,14
	Jardín	189,11	
	Piscina	31,91	

<b>PLANTA BAJA</b>	<b>279,22</b>	<b>70,16</b>
--------------------	---------------	--------------



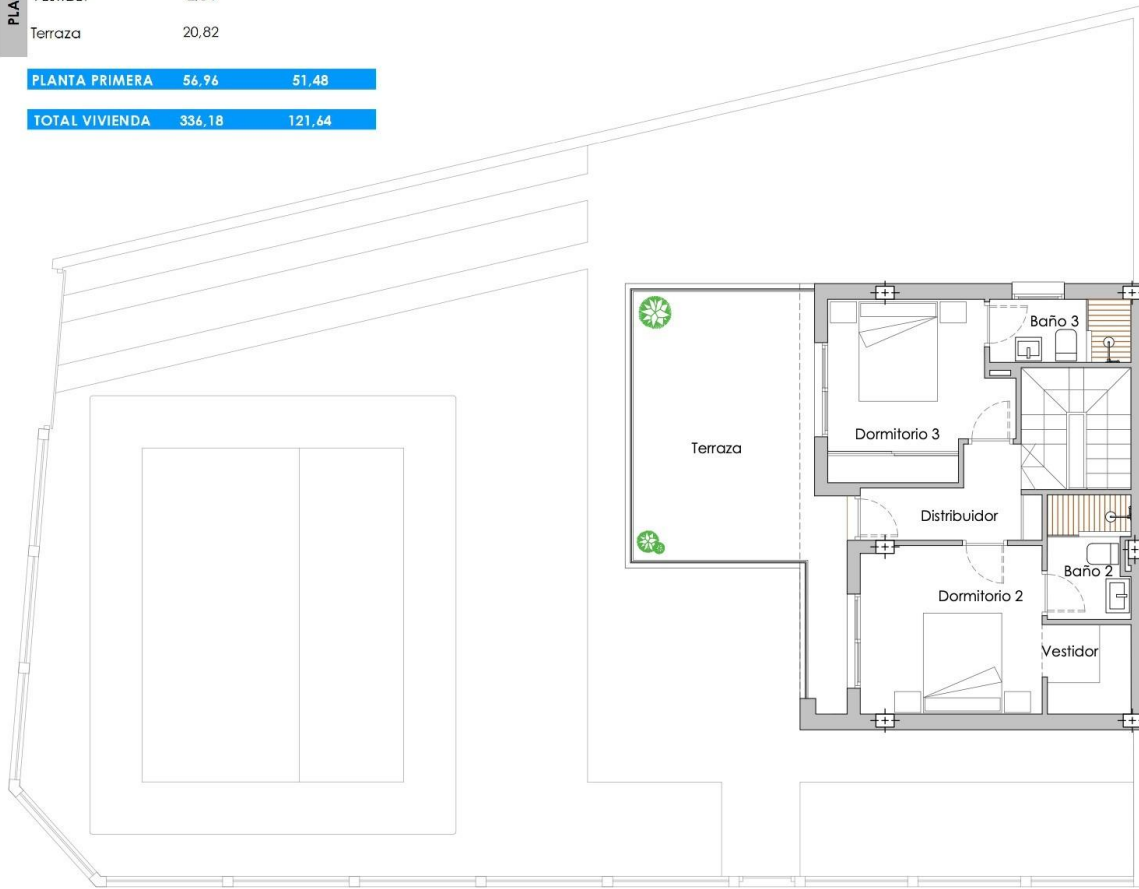


ESTANCIA	SUPERFICIE ÚTIL (m <sup>2</sup> )	SUPERFICIE CONSTRUIDA (m <sup>2</sup> )
----------	-----------------------------------	---

PLANTA PRIMERA	ESTANCIA	SUPERFICIE ÚTIL (m <sup>2</sup> )	SUPERFICIE CONSTRUIDA (m <sup>2</sup> )
	Distribuidor	4,35	
	Dormitorio 2	11,11	
	Baño 2	3,78	
	Dormitorio 3	10,80	
	Baño 3	3,26	
	Vestidor	2,84	
Terraza	20,82		

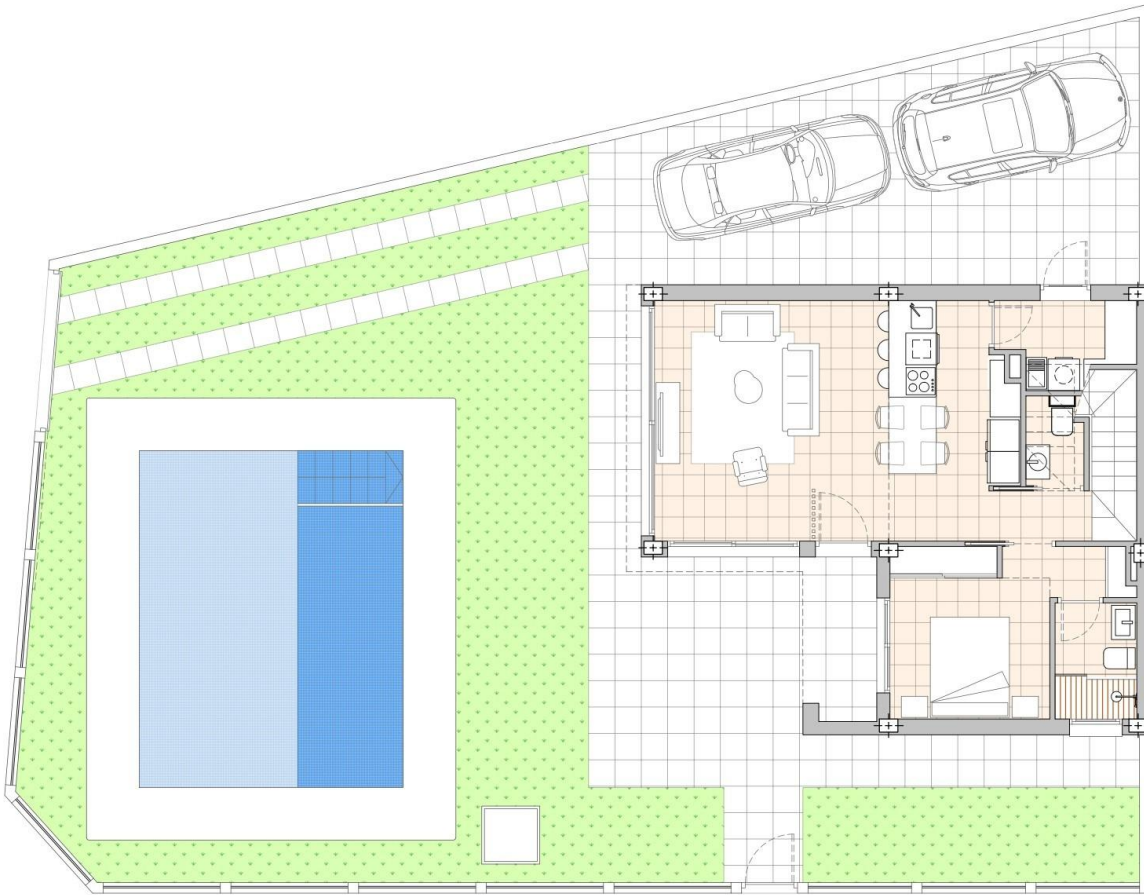
PLANTA PRIMERA	56,96	51,48
----------------	-------	-------

TOTAL VIVIENDA	336,18	121,64
----------------	--------	--------





LEYENDA DE PAVIMENTOS	
	GRESITE
	CÉSPED ARTIFICIAL
	ENLÓSADO CERÁMICO INTERIOR
	ENLÓSADO CERÁMICO EXTERIOR (Antideslizante)
	CUBIERTA NO TRANSITABLE DE GRAVA







*"Experience our experience - Because you deserve the best"*