

REF: # 12468



INFO

PRIX: 464.000 €

Type de propriété: Penthouse

Emplacement:

Chambres à coucher: 3

Ba ENFANTS: 2

Built: 74 (m2)

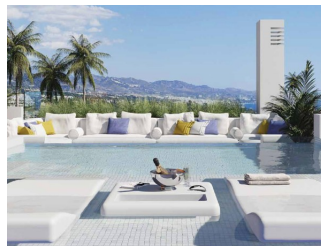
pas: -

Terrasse: 90 (m2)

A ENFANTS: -

de plante: -

MESSAGE -



DESCRIPTION

Appartements modernes près de la Playa del Cura à Torrevieja Découvrez ce complexe résidentiel exclusif, situé à quelques mètres de la Playa del Cura à Torrevieja, Alicante. Il s'agit de l'un des rares complexes résidentiels de la région à offrir une proximité avec la plage et le centre-ville animé, ce qui en fait un lieu très recherché. Situation privilégiée à Torrevieja Situé à seulement 160 mètres de la célèbre Playa del Cura et du pittoresque Paseo Marítimo Juan Aparicio, ce complexe offre aux résidents la possibilité de vivre dans l'un des sites côtiers les plus prisés de la Costa Blanca. Torrevieja est réputée pour son climat ensoleillé, avec une température moyenne de 19°C et plus de 320 jours de soleil par an. La région est parfaite pour vivre tout au long de l'année, offrant non seulement de belles plages mais aussi d'excellentes infrastructures, une gastronomie et une variété d'activités culturelles et récréatives. Des équipements exceptionnels Le projet comprend un large éventail d'équipements collectifs conçus pour la détente et le plaisir. Le solarium est doté d'une superbe piscine avec jacuzzi, offrant aux résidents l'espace idéal pour se détendre et profiter du climat méditerranéen. Les chaises longues autour de la piscine offrent un endroit idéal pour profiter du soleil, tandis que le barbecue et la salle à manger sont parfaits pour recevoir la famille et les amis dans un environnement confortable et social. Appartements spacieux et lumineux Vous avez le choix entre des appartements de 1, 2 ou 3 chambres, tous conçus pour maximiser le confort et la qualité de vie en bord de mer. Les appartements sont

situés sur un terrain d'angle et sont orientés à l'est et au sud-est, ce qui garantit que chaque unité bénéficie d'une lumière naturelle abondante tout au long de la journée. Distances principales Aéroport d'Alicante : 43 km Terrain de golf de Villamartin : 11 km Centre commercial Habaneras : 3 km Marina Internacional (Port) : 2 km Vivez le style de vie côtier dans l'un des développements les plus prestigieux de Torrevieja, où le confort s'allie à la commodité.

VIEW

- Panoramico

CLIMATISATION

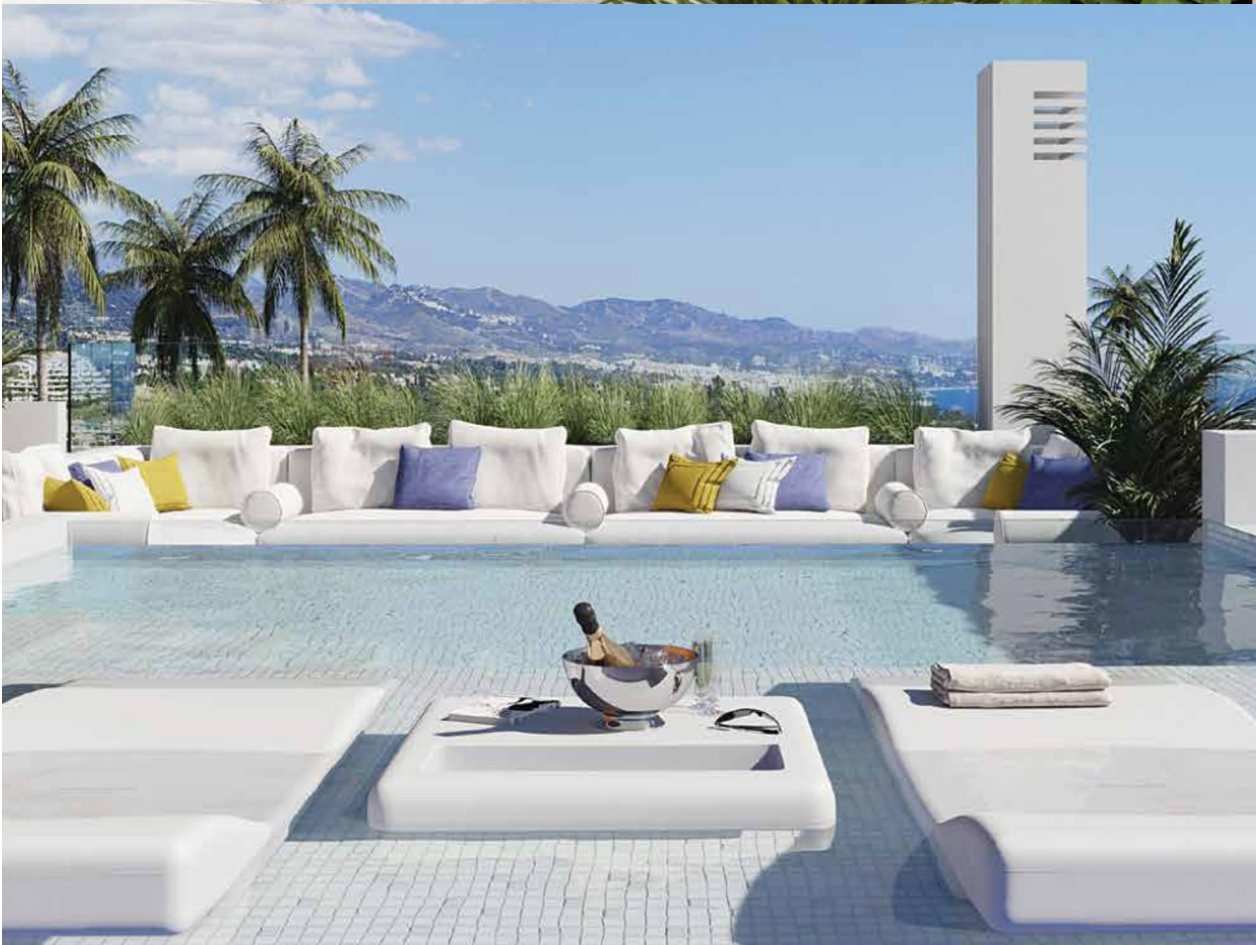
- Central

EXTRA

- Elevator





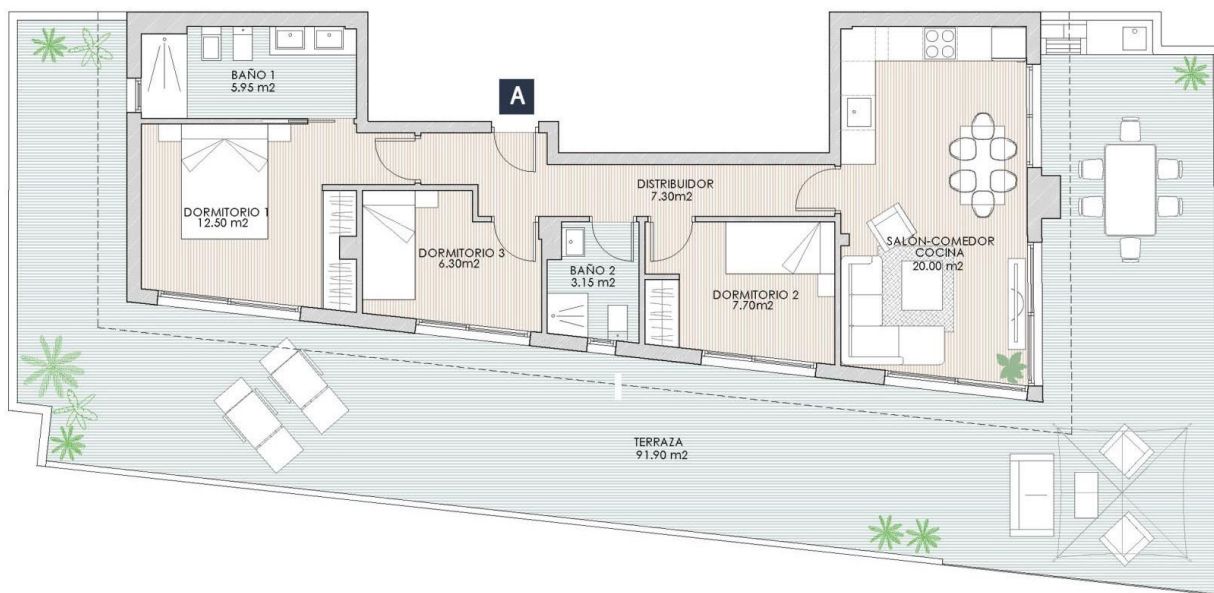












ÁTICO. Planta Cuarta

Superficie Vivienda 74,77 m²

Superficie Terraza 90,95 m²

Escala 1:100



Este plano carece de contractualidad y es meramente informativo, pudiendo estar sujeto a modificaciones de carácter técnico derivadas del desarrollo del Proyecto de edificación y su ejecución. El mobiliario dibujado es a título indicativo, no estando incluido en el precio los muebles, electrodomésticos ni elementos de decoración. Solo se incluye los elementos incluidos en la memoria del Proyecto visado.





"Experience our experience - Because you deserve the best"