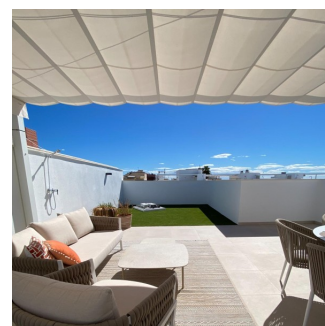
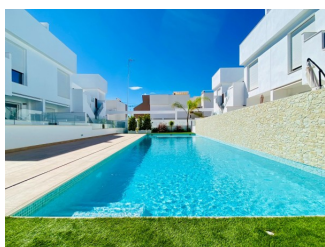


REF: # 12497



INFO

PRIX:	395.900 €
Type de propriété:	Appartement
Emplacement:	
Chambres à coucher:	3
Ba ENFANTS:	2
Built:	99 (m2)
pas:	-
Terrasse:	103 (m2)
A ENFANTS:	-
de plante:	-
MESSAGE	-



DESCRIPTION

Complexe résidentiel de bungalows nouvellement construits à Pilar de la Horadada Bungalows modernes exclusifs à Pilar de la Horadada Ce nouveau projet propose 16 bungalows élégants dans la ville de Pilar de la Horadada, située dans la partie la plus méridionale de la Costa Blanca. Vous avez le choix entre des bungalows de 2 ou 3 chambres, chacun doté de 2 salles de bains. Les unités du rez-de-chaussée sont dotées de spacieuses terrasses à l'avant et à l'arrière, offrant un accès direct à la piscine et au jardin communs, tandis que les unités du dernier étage bénéficient d'un grand solarium privé sur le toit. Des espaces de vie spacieux et des équipements modernes Chaque bungalow comprend un salon/salle à manger lumineux et ouvert et une cuisine entièrement équipée avec de grandes portes coulissantes qui relient les espaces intérieurs et extérieurs de manière transparente. Les chambres sont équipées d'armoires encastrées. La climatisation est installée et le complexe comprend un ascenseur pour faciliter l'accès aux étages supérieurs. Des places de parking privées sont également incluses pour toutes les unités. Situation privilégiée à Pilar de la Horadada Pilar de la Horadada est une ville espagnole traditionnelle avec une rue principale animée proposant des supermarchés, des boutiques, des restaurants et des bars. Les belles plages de Torre de la Horadada et de Mil Palmeras sont à seulement 5 minutes. Le développement est idéalement situé à 40 km de l'aéroport de Corvera (Murcie) et à 55

km de l'aéroport d'Alicante, ce qui en fait un endroit idéal pour une vie permanente ou des vacances.

VIEW

- Panoramico

CLIMATISATION

- Central

PARKING PAS. CAR

: 1

JARD RIVIÈRE ET TERRASSES N

- clôtures

EXTRA

- Elevator

PROPERTY GALLERY

















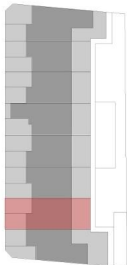








PLANTA PRIMERA



CUADRO DE SUPERFICIES			
Planta	Uso	S. Útil	S. Const.
Baja	Parking	17.90 m2	17.90 m2
Primera	Vivienda	80.55 m2	92.31 m2
Primera	Terraza	15.30 m2	15.30 m2
Solarium	Solarium	83.60 m2	83.60 m2
Total m2		197.35 m2	209.11 m2

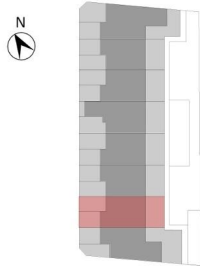
Vivienda 10

*Este documento es orientativo. El promotor se reserva el derecho a introducir modificaciones por exigencias técnicas o legales.
This document is indicative. The promoter reserves the right to introduce modifications due to technical or legal requirements.

ISO A3 - ESCALA 1:75



SOLARIUM



CUADRO DE SUPERFICIES			
Planta	Uso	S. Útil	S. Const.
Baja	Parking	17.90 m2	17.90 m2
Primera	Vivienda	80.55 m2	92.31 m2
Primera	Terraza	15.30 m2	15.30 m2
Solarium	Solarium	83.60 m2	83.60 m2
Total m2		197.35 m2	209.11 m2

Vivienda 10

*Este documento es orientativo. El promotor se reserva el derecho a introducir modificaciones por exigencias técnicas o legales.
This document is indicative. The promoter reserves the right to introduce modifications due to technical or legal requirements.

ISO A3 - ESCALA 1:75

"Experience our experience - Because you deserve the best"