

REF: # 12501



INFO

PRIX:	445.000 €
Type de propriété:	Villa
Emplacement:	
Chambres à coucher:	3
Ba ENFANTS:	3
Built:	198 (m2)
pas:	203 (m2)
Terrasse:	50 (m2)
A ENFANTS:	-
de plante:	-
MESSAGE	-



DESCRIPTION

Nouvelle promotion de maisons de ville et de villas jumelées à Benijófar Ce nouveau projet exclusif dans la charmante ville de Benijófar propose 9 maisons de ville et villas jumelées modernes, chacune comprenant 3 chambres, 3 salles de bains, un sous-sol, une piscine privée, un parking sur place et un solarium sur le toit. Finitions et design de haute qualité Toutes les maisons sont construites avec des finitions de qualité supérieure, notamment des portes laquées blanches et des armoires encastrées à fermeture magnétique. Les cuisines sont entièrement meublées et équipées d'appareils électroménagers haut de gamme tels qu'un réfrigérateur encastrable, un four à micro-ondes, un four, un lave-vaisselle, un lave-linge, une hotte aspirante et une plaque de cuisson. Efficacité énergétique et confort Ces propriétés sont conçues pour un maximum de confort, avec la climatisation et une isolation thermique et acoustique de premier ordre, avec des fenêtres Guardian Sun à double vitrage. Les menuiseries extérieures sont en aluminium laqué à rupture de pont thermique et les volets motorisés renforcent l'isolation. Espace de vie extérieur Chaque maison comprend un jardin privé avec une piscine en mosaïque de haute qualité, une douche extérieure et un espace barbecue avec un évier. Situation privilégiée à Benijófar Situé à seulement 8 km des plages de Guardamar del Segura, Benijófar offre un accès facile aux commodités et aux points d'intérêt : - Aéroport d'Alicante-Elche : 40 km - Terrain de golf La Finca : 4 km et terrain de golf La Marquesa : 7 km - Centre commercial Zenia Boulevard : 20 km - Port de Torre Vieja : 13 km

VIEW

- Panoramico

CLIMATISATION

- Central

JARD RIVIÈRE ET TERRASSES N

- barbecue / grill
- Jard RIVER n privée

PROPERTY GALLERY











PARCELA 4 VIVIENDA D

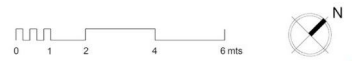
SUPERFICIE ÚTIL 103,29 m²
 SUP. CONSTRUIDA 119,95 m²
 SUPERF. SÓTANO 79,01 m²
 SUPERF. SOLARIUM 39,26 m²
 SUPERF. PARCELA 203,53 m²



PLANTA BAJA

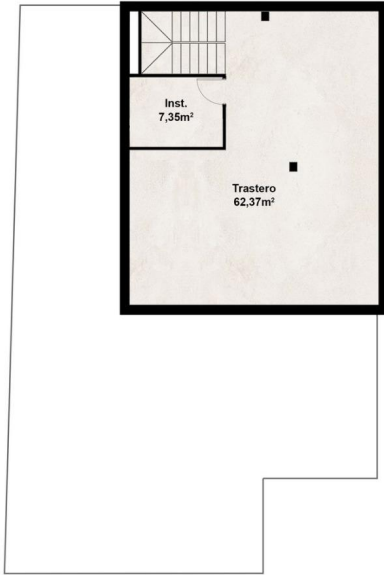


PLANTA PRIMERA



PARCELA 4 VIVIENDA D

SUPERFICIE ÚTIL 103,29 m²
 SUP. CONSTRUIDA 119,95 m²
 SUPERF. SÓTANO 79,01 m²
 SUPERF. SOLARIUM 39,26 m²
 SUPERF. PARCELA 203,53 m²



PLANTA SÓTANO



PLANTA SOLARIUM



"Experience our experience - Because you deserve the best"