

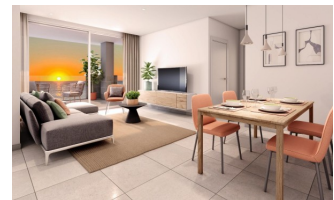
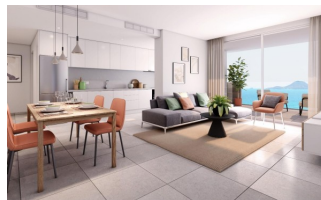
REF: # 12531

()



INFO

PRIX:	205.033 €
Type de propriété:	Appartement
Emplacement:	()
Chambres à coucher:	1
Ba ENFANTS:	1
Built:	78 (m2)
pas:	-
Terrasse:	10 (m2)
A ENFANTS:	-
de plante:	-
MESSAGE	-



DESCRIPTION

NOUVEAU COMPLEXE RÉSIDENTIEL À LA MANGA Ce nouveau complexe résidentiel est situé dans un endroit unique et spécial, entre deux mers, dans un endroit privilégié et avec tous les services dont vous pouvez avoir besoin à portée de main dans la région de Murcie, belle côte avec les plages d'eaux transparentes et peu profondes. Dans ce complexe résidentiel, les appartements ont été conçus pour tirer le meilleur parti des moindres recoins de la propriété, ainsi que de l'environnement. le choix des matériaux et la conception des logements. Vivez un monde de sensations et de moments agréables avec tous les services et activités que vous souhaitez à portée de main. Installations - Climatisation : Système de climatisation par gaines, pour le chaud et le froid, dans toute la maison (sauf dans les distributeurs et les salles de bains) et géré par une console centrale. Appareils électriques : Four en acier inoxydable. Plaque de cuisson en céramique noire avec trois brûleurs. Réfrigérateur en acier inoxydable. Hotte aspirante intégrée dans le meuble. Lave-vaisselle intégré. Espaces communs : Accès à l'immeuble par une porte en PVC blanc et double vitrage avec chambre d'air. Halls d'entrée et marches d'escalier spécialement décorés avec du marbre national. Main courante en aluminium thermo laqué blanc sur les escaliers intérieurs. Eclairage par détection de présence au sous-sol et dans les parties communes intérieures. Porte d'accès au garage sectionnelle motorisée blanche. Garde-corps d'urbanisation en acier inoxydable. Système de vidéo-porte. Parabole satellite avec chaînes européennes. Piscine avec solarium paysager. La Manga del Mar Menor est une bande de terre naturelle entourée de deux mers, la Mar Menor et la Méditerranée. À cette rareté s'ajoutent les multiples possibilités de loisirs et de temps

libre, restaurants, supermarchés, censeurs médicaux, pharmacies, censeurs de sports nautiques, terrains de golf. La Manga est située sur la côte nord de la Costa Calida et est une destination de vacances très prisée des touristes. L'étroite bande de terre qui sépare la lagune chaude de la mer plus froide présente un microclimat unique. C'est l'une des régions les plus exotiques d'Espagne. L'aéroport de Corvera se trouve à environ 1 heure de route et celui d'Alicante à environ 2 heures.

VIEW

- Panoramico
- Ocean

DISTANCE :

Beach : 100 m

aéroport: 70 Km

PARKING PAS. CAR

: 1

ZONES

- Gymnasio

CUISINE

- Cuisine équipée

**JARD RIVIÈRE ET
TERRASSES N**

- clôtures

EXTRA

- Elevator

PROPERTY GALLERY





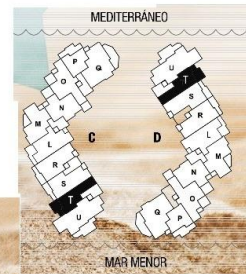












VIVIENDA
TIPO **T**

Total Superficie **78,76 m²**

* Incluyendo zonas comunes, terrazas y galería al 100%

"Experience our experience - Because you deserve the best"