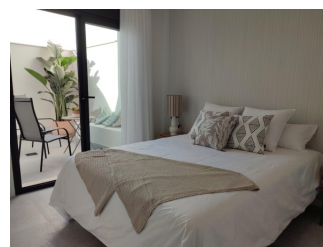


REF: # 12535



INFO

PRIX:	254.900 €
Type de propriété:	Appartement
Emplacement:	
Chambres à coucher:	2
Ba ENFANTS:	2
Built:	73 (m2)
pas:	-
Terrasse:	78 (m2)
A ENFANTS:	-
de plante:	-
MESSAGE	-



DESCRIPTION

BUNGALOWS NOUVELLEMENT CONSTRUITS À PILAR DE LA HORADADA Nouvelle construction située dans un endroit imbattable, dans le centre de Pilar de la Horadada. Une zone qui offre tous les services et commodités nécessaires, tels que les supermarchés. De plus, sa proximité avec la plage en fait une option idéale pour vos loisirs et vos escapades estivales. Ce complexe résidentiel se caractérise par ses 12 appartements de plain-pied, qui offrent des propriétés de 1 chambre et 1 salle de bain à un prix très abordable, des propriétés de 2 chambres et 2 salles de bain et également des propriétés de 3 chambres et 2 salles de bain, pour couvrir les besoins de chaque client, en offrant confort et style. Les intérieurs, élégants et fonctionnels, disposent de cuisines entièrement équipées avec des appareils électroménagers. Les salles de bains sont équipées d'un meuble avec lavabo et lumière. Chaque propriété dispose d'une pré-installation pour l'air conditionné, d'un magnifique solarium pour les étages supérieurs et d'une belle piscine commune, ce qui en fait l'endroit idéal pour profiter et se détendre. Excellent emplacement, à 5 minutes des plages de sable et du prestigieux terrain de golf 18 trous Lo Romero. Pilar de la Horadada est un village espagnol typique situé dans la partie la plus méridionale de la Costa Blanca. La grande rue principale abrite des supermarchés, de nombreux magasins, des restaurants et des bars, ainsi que de jolies places. Les belles plages de Torre de la Horadada et de Mil Palmeras, avec leur promenade de sable fin, ne sont qu'à 5 minutes. Les aéroports de Corvera (Murcia) et d'Alicante sont respectivement à 40 et 55 minutes.

VIEW

- Panoramico

CLIMATISATION

- Central

PARKING PAS. CAR

: 1

JARD RIVIÈRE ET TERRASSES N

- clôtures

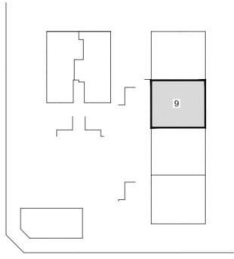
PROPERTY GALLERY



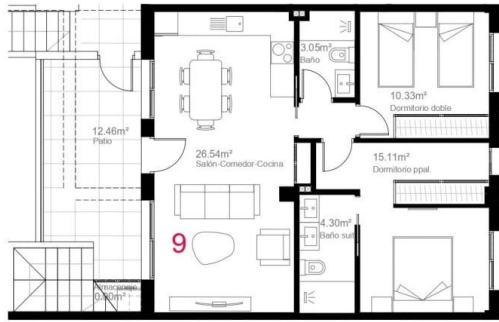




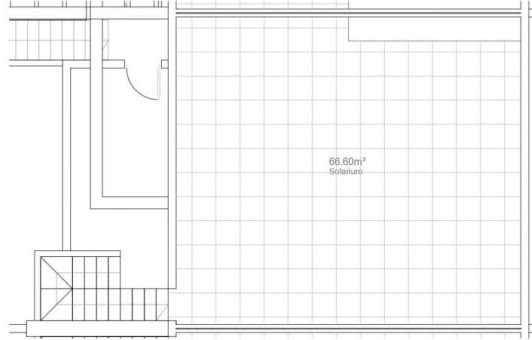




VIVIENDA 9



PLANTA SOLARIUM



SUPERFICIES CONSTRUIDAS VIVIENDA 9	
PLANTA PRIMERA	
Superficie Patio	12.46m ²
Superficie SOLARIUM	66.60m ²
Superficie construida P1 TOTAL 73.16m ²	

"Experience our experience - Because you deserve the best"