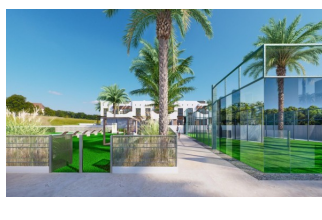


REF: # 12658



#### INFO

<b>PRIX:</b>	359.000 €
<b>Type de propriété:</b>	Appartement
<b>Emplacement:</b>	
<b>Chambres à coucher:</b>	2
<b>Ba ENFANTS:</b>	2
<b>Built:</b>	59 (m2)
<b>pas:</b>	-
<b>Terrasse:</b>	25 (m2)
<b>A ENFANTS:</b>	-
<b>de plante:</b>	-
<b>MESSAGE</b>	-



#### DESCRIPTION

Vie moderne à quelques pas de la plage de Las Higuericas à Torre de la Horadada Situation privilégiée à proximité de la côte méditerranéenne Découvrez le meilleur de la vie côtière avec ce superbe nouveau projet situé à seulement 150 mètres de la plage de Las Higuericas à Torre de la Horadada. Connue pour son sable doré et ses eaux cristallines, cette ville en bord de mer offre un mélange parfait de détente et d'équipements modernes. Que vous recherchiez une retraite tranquille ou un mode de vie dynamique, Torre de la Horadada offre le cadre idéal pour la maison de vos rêves. Des résidences bien conçues Vous avez le choix entre des bungalows modernes au rez-de-chaussée avec jardins privés et des bungalows au dernier étage avec solariums spacieux. Chaque propriété de deux chambres est conçue dans un souci d'esthétique et de fonctionnalité contemporaines : Des places de parking privées. De grandes terrasses pour profiter de l'extérieur. Des équipements haut de gamme qui améliorent le confort et la commodité. Des équipements collectifs exceptionnels La résidence est dotée d'un ensemble d'équipements collectifs conçus pour améliorer votre expérience de vie : Des espaces verts aménagés pour la détente. Une piscine commune rafraîchissante. Un terrain de paddle pour les amateurs de sport. Un accès pratique par ascenseur depuis le parking souterrain. Des équipements haut de gamme pour un confort moderne Chaque logement est équipé de finitions de haute qualité, notamment Des portes d'entrée sécurisées pour la tranquillité d'esprit. Fenêtres à rupture de pont thermique pour une meilleure isolation acoustique. Placards aménagés avec éclairage LED. Climatisation par gaine préinstallée pour un confort tout au long de l'année. Des équipements de salle de bain élégants, des

miroirs et des écrans de douche en verre. Stores électriques et éclairage extérieur pour plus de commodité. Chauffe-eau aérothermiques pour une meilleure efficacité énergétique. Accès pratique aux attractions locales

L'emplacement privilégié de ce projet garantit un accès facile à une variété d'attractions et de commodités :

Plage de Las Higuericas : À seulement 150 mètres, pour des journées de plage sans effort. Aéroport de Murcie : 30 km (environ 30 minutes en voiture). Terrain de golf Lo Romero : 10 km, idéal pour les amateurs de golf. Centre commercial Dos Mares : 11 km, offrant des boutiques, des restaurants et des divertissements. Port de San Pedro del Pinatar : 8 km, idéal pour profiter des activités en bord de mer. La maison de vos rêves vous attend à Torre de la Horadada Adoptez le style de vie unique de Torre de la Horadada, où le design moderne rencontre le charme méditerranéen. Ne manquez pas votre chance de devenir propriétaire d'une maison dans cette communauté exclusive. Contactez-nous dès aujourd'hui pour en savoir plus ou planifier une visite !

## VIEW

- Panoramico

## CLIMATISATION

- Central

## PARKING PAS. CAR

: 1

---

## JARD RIVIÈRE ET TERRASSES N

- arbres fruitiers
- clôtures

## EXTRA

- Elevator











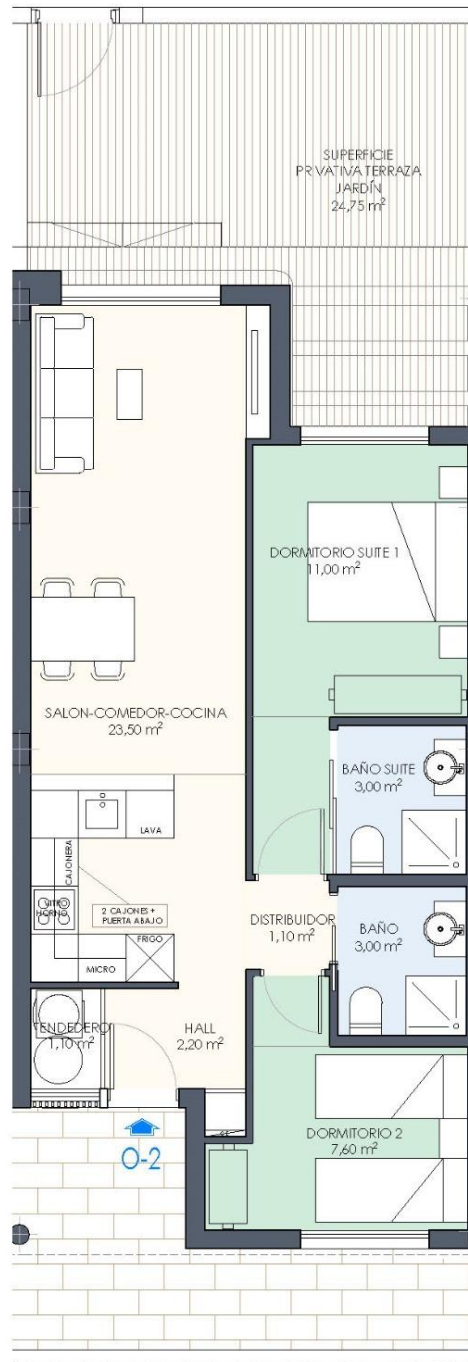
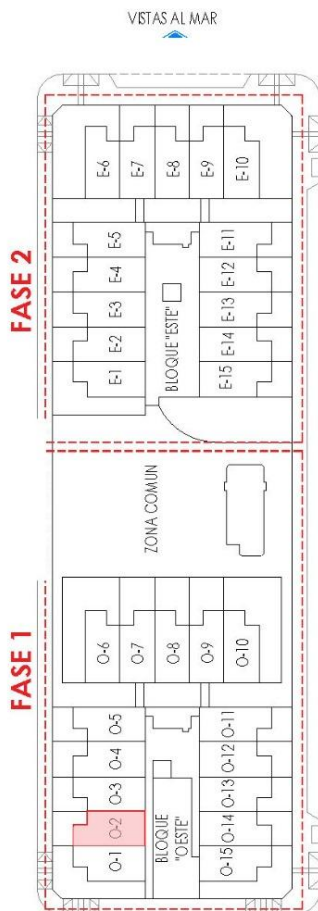






## BLOQUE OESTE VIVIENDA O-2

VIVIENDA 2 DORMITORIOS (PB)	
ESTANCIAS	SUPERFICIE
S. CONST VIVIENDA	59,53
S. CONST TERRAZA JARDÍN	25,75
PARKING PLAZA N:2	15,81
<b>TOTAL</b>	<b>101,09</b>



**BLOQUE OESTE - PLANTA BAJA : VIVIENDA O-2**



FASE I (30 VIVIENDAS)

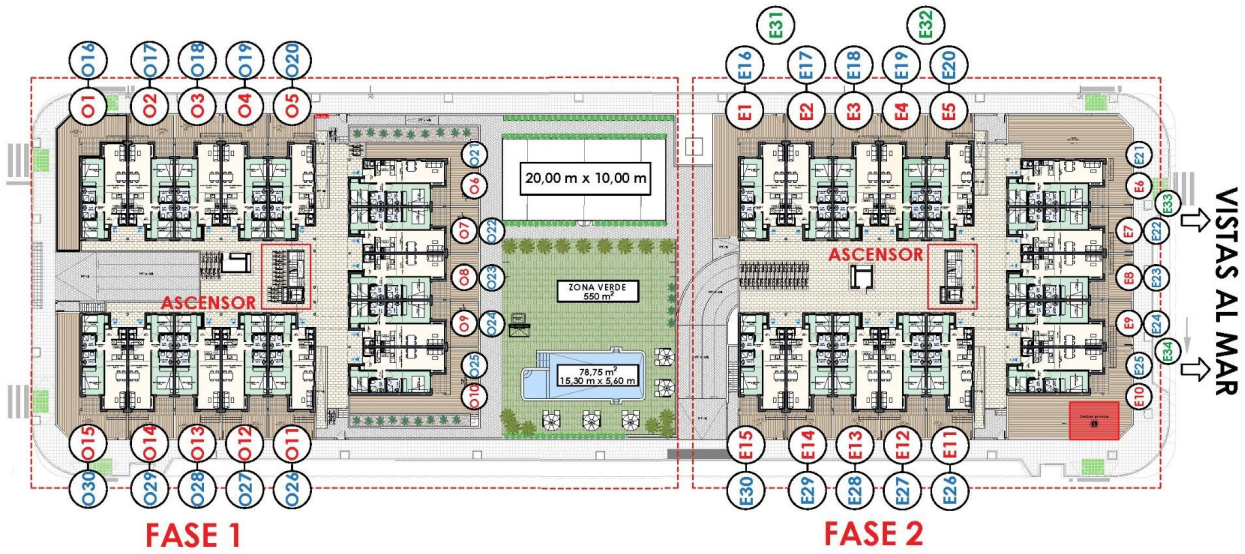
- ALTAS (015 - 030)
- BAJAS (01 - 015)

■ ALTAS (E15 - E30)

■ ÁTICOS (E31 - E34)

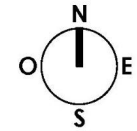
FASE II (34 VIVIENDAS)

■ BAJAS (E1 - E15)



**PLANO GENERAL**

- \* PISCINA
- \* GARAJE SUBTERRÁNEO
- \* PISTA DE PADEL
- CON PARKING INCLUIDO
- \* ASCENSOR



*"Experience our experience - Because you deserve the best"*