

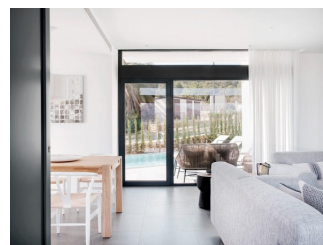
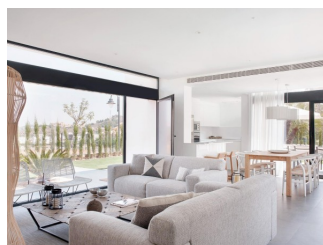
REF: # 12663

()



INFO

PRIX:	700.000 €
Type de propriété:	Villa
Emplacement:	()
Chambres à coucher:	3
Ba ENFANTS:	2
Built:	123 (m2)
pas:	570 (m2)
Terrasse:	95 (m2)
A ENFANTS:	-
de plante:	-
MESSAGE	-



DESCRIPTION

Villas neuves à vendre à La Manga Club - Vivre dans le luxe dans une station balnéaire prestigieuse Villas modernes et spacieuses dans un emplacement central Découvrez les superbes villas neuves à vendre à La Manga Club, conçues pour répondre aux besoins de la vie moderne. Ces propriétés luxueuses offrent des aménagements pratiques, des finitions haut de gamme et l'accès à toutes les commodités de ce centre de villégiature de renommée mondiale. Situé au cœur de La Manga Club, ce projet exclusif comprend 29 parcelles spacieuses allant de 500m² à 746m². Les acheteurs peuvent choisir des villas de 2, 3 ou 4 chambres, avec piscine privée, jardins paysagers et parking sécurisé. Que vous soyez à la recherche d'une maison de vacances ou d'une résidence permanente, ces villas offrent un mélange parfait de confort, de style et de commodité. Caractéristiques haut de gamme et finitions de qualité Chaque villa est construite selon les normes les plus strictes, intégrant des éléments de conception moderne et une technologie avancée pour un maximum de confort. Les principales caractéristiques sont les suivantes Menuiserie en aluminium haute performance avec rupture de pont thermique (CORTIZO ou similaire). Double vitrage isolant pour l'efficacité énergétique et le confort. Systèmes domotiques pour contrôler l'éclairage, l'électricité et l'électronique. Systèmes aérothermiques pour le chauffage, le refroidissement et l'eau chaude sanitaire. Ventilation à haut rendement avec systèmes mécaniques contrôlés. Des dispositifs de sécurité, y compris des systèmes d'alarme et de vidéosurveillance préinstallés. Situation exclusive - La Manga Club Resort La Manga Club est l'un des principaux complexes sportifs et de loisirs d'Europe, offrant un style de vie inégalé dans un cadre méditerranéen époustoufflant.

Couvrant 560 hectares, le complexe est bordé de parcs naturels et de plages préservées, offrant un environnement à couper le souffle et un ensoleillement tout au long de l'année. Les résidents bénéficient d'un accès à des installations de classe mondiale, notamment Trois parcours de golf 18 trous de championnat Le Racquets Club avec 28 courts de tennis et de padel Des installations de remise en forme et de spa au Grand Hyatt La Manga Club Golf & Spa Un accès à la plage privée et des options de restauration raffinée Des terrains de football aux normes de la FIFA pour les amateurs de sport. Excellente connectivité et attractions à proximité La Manga Club est parfaitement situé et bénéficie d'excellentes liaisons de transport avec les principales villes européennes : Aéroport de Corvera - 50 km (environ 35 minutes en voiture) Aéroport d'Alicante - 100 km (environ 1 heure en voiture) Autres points d'intérêt à proximité Plages : à moins de 3 km de la côte méditerranéenne immaculée. Terrains de golf : trois terrains de championnat sur le site Centres commerciaux - situés à 10-15 km pour tous vos besoins en matière de commerce de détail Marinas et ports : accessibles à moins de 20 km pour les amateurs de voile et de sports nautiques. L'endroit idéal pour une vie de luxe La Manga Club offre une communauté dynamique et sûre, idéale pour les familles, les retraités et les amateurs de golf. Profitez d'un mode de vie paisible et privé avec un accès à des installations de première classe, tout en étant entouré de beauté naturelle et de commodités modernes. Faites l'expérience d'une vie luxueuse à son meilleur avec ces nouvelles villas à La Manga Club. Ne manquez pas cette occasion de devenir propriétaire d'une maison dans l'une des stations balnéaires les plus prestigieuses d'Europe. Contactez-nous dès maintenant pour plus de détails ou pour planifier une visite.

VIEW

- Panoramico

PARKING PAS. CAR

: 1

JARD RIVIÈRE ET TERRASSES N

- clôtures
- Jard RIVER n privée





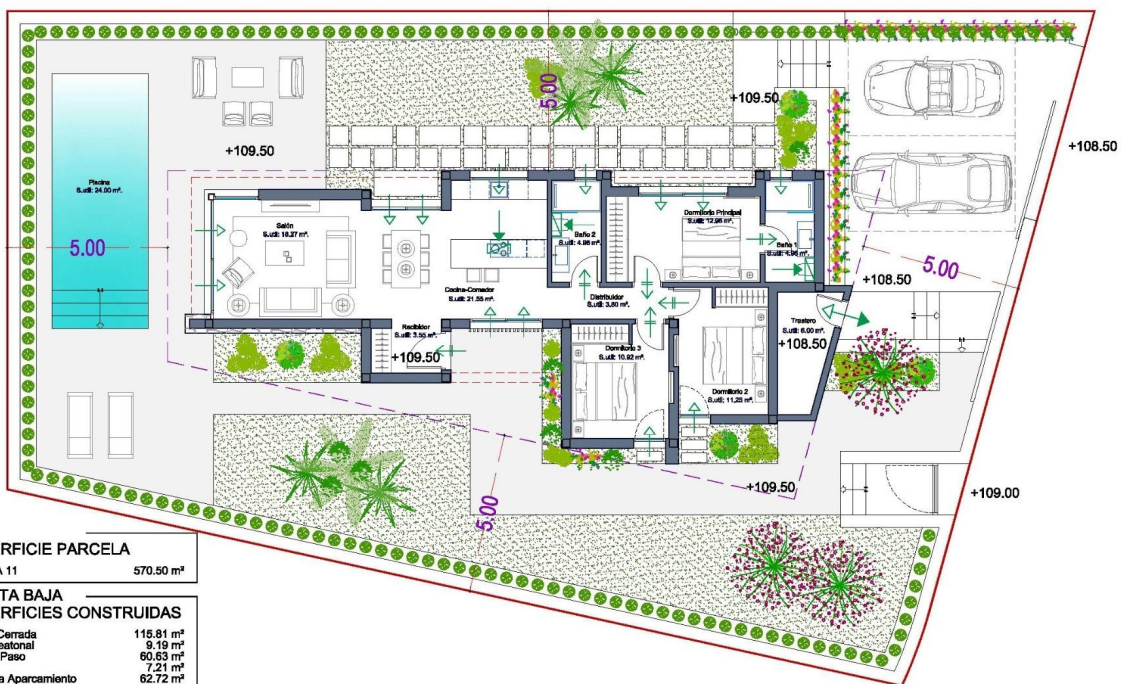
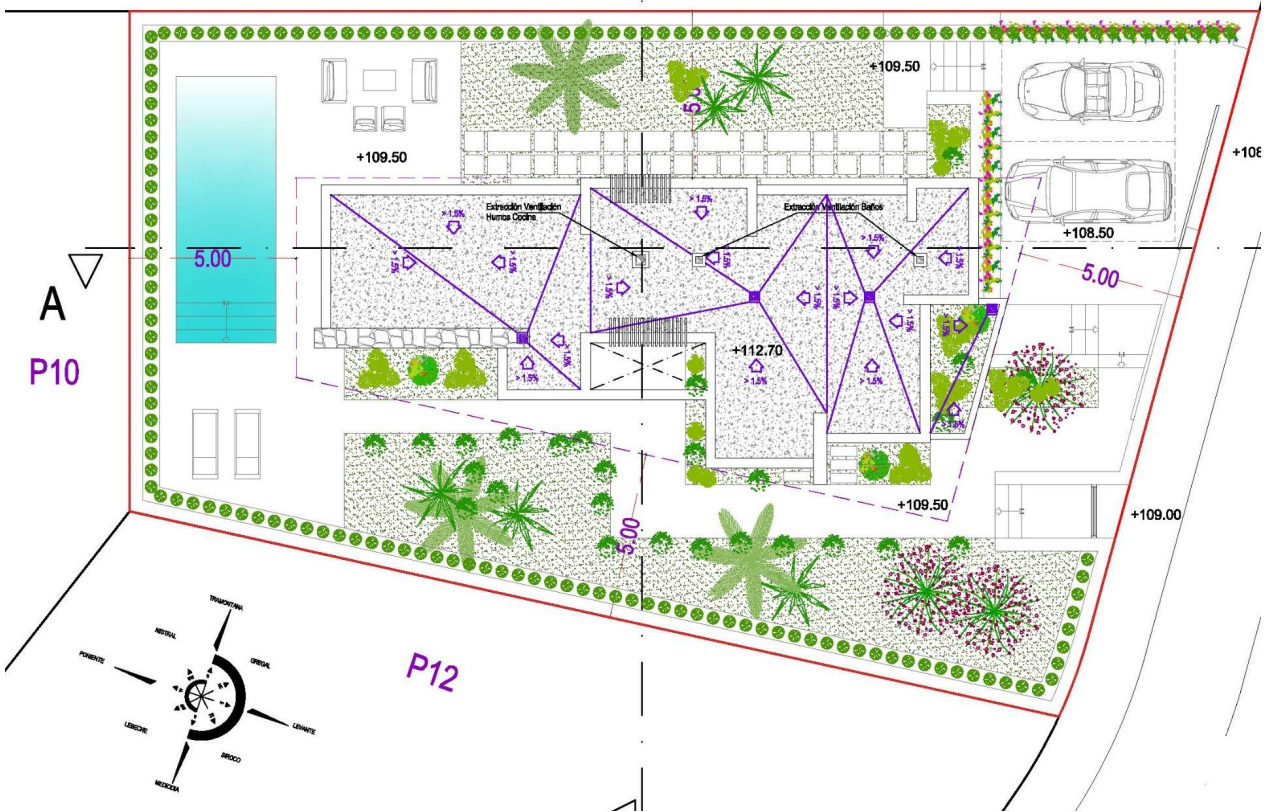












SUPERFICIE PARCELA

PARCELA 11 570.50 m²

**PLANTA BAJA
SUPERFICIES CONSTRUIDAS**

Vivienda Cerrada	116.81 m ²
Acceso Peatonal	8.19 m ²
Zonas de Paso	60.63 m ²
Trastero	7.21 m ²
Plataforma Aparcamiento	62.72 m ²
Terraza Descubierta	95.11 m ²
Zonas Ajardinadas	196.81 m ²
Piscina	24.00 m ²

**PLANTA BAJA
SUPERFICIES ÚTILES**

Recibidor	3.55 m ²
Salón	18.27 m ²
Cocina-Comedor	21.55 m ²
Distribuidor	3.80 m ²
Dormitorio Principal	12.96 m ²
Baño 1	4.96 m ²
Dormitorio 2	11.25 m ²
Dormitorio 3	10.92 m ²
Baño 2	4.96 m ²
Trastero	6.00 m ²

"Experience our experience - Because you deserve the best"