

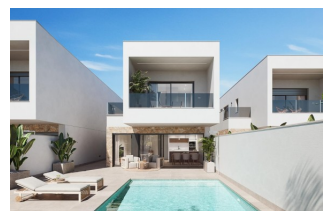
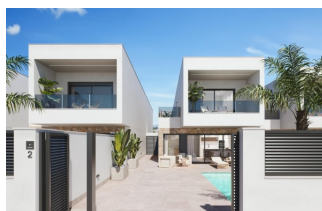
REF: # 12670

()



INFO

PRIX:	397.000 €
Type de propriété:	Villa
Emplacement:	()
Chambres à coucher:	3
Ba ENFANTS:	3
Built:	112 (m2)
pas:	162 (m2)
Terrasse:	25 (m2)
A ENFANTS:	-
de plante:	-
MESSAGE	-



DESCRIPTION

Villas modernes nouvellement construites à San Pedro del Pinatar avec piscine privée Design élégant et qualité supérieure Bienvenue dans la deuxième phase d'un projet exclusif à San Pedro del Pinatar, où la modernité rencontre la fonctionnalité. Ces 12 villas jumelées sont conçues avec un design minimaliste et des finitions de haute qualité, offrant une expérience de vie sophistiquée et élégante. Chaque villa comprend 3 chambres spacieuses, 3 salles de bains, une piscine privée, des terrasses et un jardin privé. C'est le sanctuaire parfait pour ceux qui recherchent la tranquillité, l'intimité et un confort inégalé. Des maisons bien conçues pour une vie moderne Ces villas neuves sont dotées d'une cuisine ouverte reliée à un espace de vie lumineux, créant ainsi un espace homogène pour la vie de famille et les réceptions. Les principales caractéristiques sont les suivantes 3 chambres à coucher avec placards intégrés. 3 salles de bains avec pare-douche en verre transparent pour un look épuré. Piscine et jardin privés, parfaits pour se détendre en plein air. Terrasses au premier étage et un solarium optionnel sur le toit pour prendre un bain de soleil. Place de parking sur le terrain. Les grandes fenêtres du salon donnent un accès direct à la piscine et inondent l'intérieur de lumière naturelle. Les panneaux solaires et l'air conditionné préinstallé garantissent un confort moderne et durable. Les appareils électroménagers de Balay (plaque à induction, four, micro-ondes, hotte aspirante, réfrigérateur, lave-vaisselle intégré et lave-linge) facilitent l'emménagement. Situation privilégiée à San Pedro del Pinatar Situé sur la magnifique Mar Menor et la côte méditerranéenne, San Pedro del Pinatar est une destination de rêve pour les amateurs de sports nautiques et les amoureux de la plage. La région est réputée pour ses plages sereines, ses bains de boue naturels et son port de plaisance animé, offrant des activités tout au long de l'année dans un

climat doux. Les points d'intérêt à proximité de ces villas sont les suivants Centre commercial Dos Mares : 5 km (5 minutes en voiture). Aéroport de Murcia-Corvera : 30 km (30 minutes en voiture). Aéroport d'Alicante : 80 km (1 heure en voiture). Terrains de golf locaux : Plusieurs options dans un rayon de 10-15 km. Plages de Lo Pagán : A 3 km en voiture. Le quartier est bien desservi par les écoles, les installations sportives, les magasins et les transports publics, ce qui le rend idéal pour les familles et les retraités. Découvrez la maison de vos rêves dès aujourd'hui Ne manquez pas l'occasion de devenir propriétaire de l'une de ces villas exclusives au sein d'une communauté prospère. Découvrez le meilleur de la vie côtière et faites de San Pedro del Pinatar votre nouvelle maison. Contactez-nous dès maintenant pour planifier une visite et obtenir votre coin de paradis !

VIEW

- Panoramico

CLIMATISATION

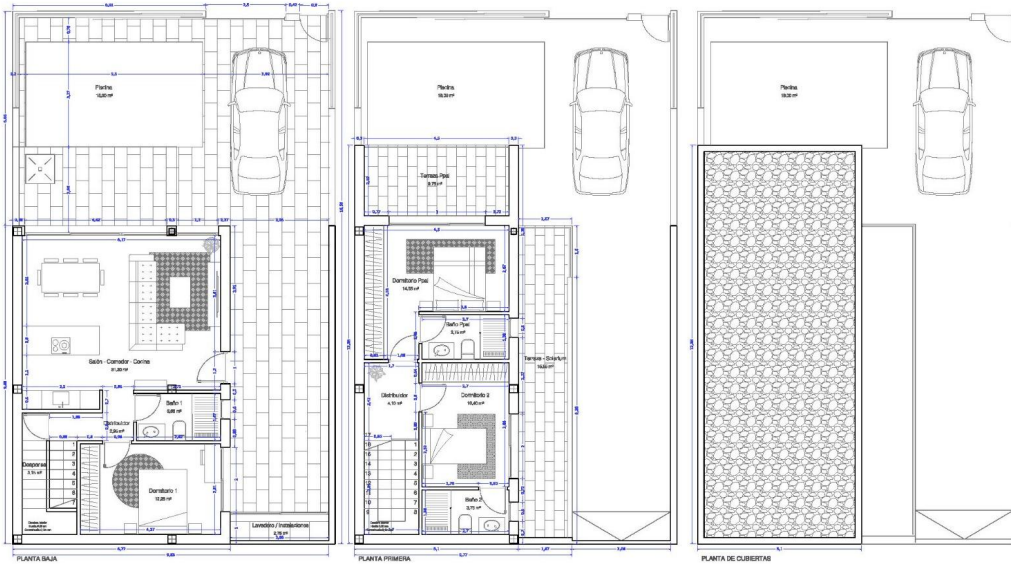
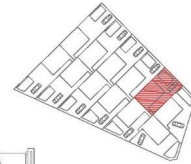
- Central

JARD RIVIÈRE ET TERRASSES N

- clôtures
- Jard RIVER n privée







VIVIENDA 5

CUADRO DE SUP. CONSTRUIDAS

SUP. CONSTRUIDA PLANTA BAJA	66,90 m ²
SUP. CONSTRUIDA PLANTA PRIMERA	45,60 m ²
SUPERFICIE CONSTRUIDA TOTAL SUP. CONTRUIDA	112,50 m²

CUADRO DE SUP. UTILES

PLANTA BAJA	
SALÓN/COMEDOR/COCINA	31,20 m ²
DORMITORIO 1	12,25 m ²
BAÑO	3,85 m ²
DISTRIBUIDOR	2,95 m ²
LAVADERO	2,10 m ²
PLANTA PRIMERA	
DORMITORIO PPAL	14,55 m ²
BAÑO PPAL	3,75 m ²
DORMITORIO 2	10,40 m ²
BAÑO 2	3,75 m ²
DISTRIBUIDOR	4,10 m ²
ESCALERA	4,95 m ²
TOTAL	93,95 m²

CUADRO DE SUP. EXTERIORES

JARDÍN	75,03 m ²
PISCINA	19,00 m ²
LAVADERO/INSTALACIONES	2,75 m ²
TERRAZA - SOLARIUM P1	15,95 m ²
TERRAZA - PPAL P1	9,75 m ²
TOTAL	121,38 m²

SUPERFICIE DE PARCELA

SUPERFICIE TOTAL DE PARCELA	163,98 m²
------------------------------------	-----------------------------



"Experience our experience - Because you deserve the best"