

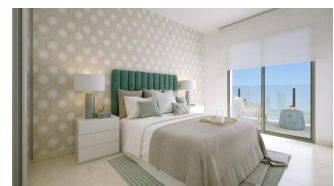
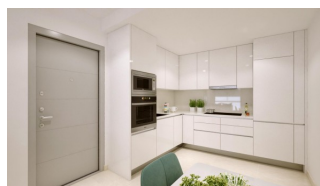
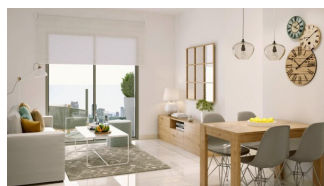
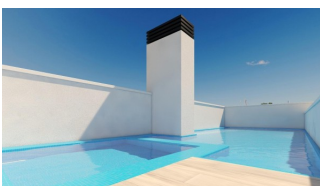


REF: # 12691



INFO

PRIX:	199.000 €
Type de propriété:	Appartement
Emplacement:	
Chambres à coucher:	2
Ba ENFANTS:	1
Built:	73 (m2)
pas:	-
Terrasse:	12 (m2)
A ENFANTS:	-
de plante:	-
MESSAGE	-



DESCRIPTION

Appartements nouvellement construits à Torrevieja, à seulement 150m de la Playa del Cura Situation privilégiée à Torrevieja, à proximité des plages et des commodités Découvrez le meilleur de la vie côtière avec ces

appartements et penthouses flambant neufs à Torrevieja, situés à seulement 150 mètres de la Playa del Cura. Ces résidences exclusives sont nichées dans un quartier animé, avec toutes les commodités essentielles à portée de main, notamment des magasins, des restaurants et des cafés. Parfaitement située sur la Costa Blanca espagnole, Torrevieja offre à ses résidents un climat méditerranéen et un mode de vie détendu, avec un accès facile aux aéroports d'Alicante (45 km) et de Murcie (65 km). Un design moderne avec des aménagements spacieux et des finitions de qualité Ce nouveau complexe résidentiel se compose de 12 appartements et penthouses luxueux, offrant des unités de 2 et 3 chambres à coucher conçues pour un confort moderne. Chaque unité dispose d'une cuisine américaine ouverte qui s'intègre parfaitement au salon, créant ainsi un espace idéal pour se détendre et se divertir. Les chambres comprennent des armoires encastrées avec tiroirs, tandis que les salles de bains sont dotées d'un chauffage au sol, d'équipements de haute qualité et de cabines de douche. De grandes fenêtres à double vitrage avec isolation thermique et acoustique assurent un environnement de vie silencieux et à température contrôlée, faisant de votre maison un lieu de retraite paisible. Extérieur haut de gamme et caractéristiques écoénergétiques Construits dans un souci d'efficacité énergétique, ces appartements sont dotés d'une menuiserie extérieure en aluminium de haute qualité, d'une technologie de rupture de pont thermique et de volets automatiques motorisés. Chaque unité est équipée d'un système de climatisation et de chauffage, garantissant un confort tout au long de l'année. Pour plus de sécurité, toutes les portes d'entrée sont blindées avec des serrures sécurisées, et les portes intérieures sont laquées en blanc. En outre, chaque unité est équipée d'un système aérothermique à économie d'énergie pour l'eau chaude, ce qui réduit considérablement la consommation d'énergie. Solarium exclusif sur le toit avec piscine Les résidents de ce complexe moderne peuvent bénéficier d'un accès exclusif à un magnifique solarium sur le toit avec une piscine commune, idéal pour profiter du soleil et des vues panoramiques sur Torrevieja. Le toit de l'immeuble offre une échappée sereine et constitue l'endroit idéal pour se détendre en famille ou entre amis. Vivre à Torrevieja : Un mélange de culture et de nature Torrevieja est connue pour son littoral pittoresque, ses belles plages et ses lagunes salées uniques. Les promenades populaires du front de mer de la ville et le charmant Museo del Mar y de la Sal reflètent l'histoire de la pêche et de l'exploitation du sel. À quelques minutes en voiture, le parc naturel de Las Lagunas de La Mata-Torrevieja offre des sentiers pittoresques et deux lagunes d'eau salée étonnantes, l'une rose et l'autre verte, que les amoureux de la nature peuvent explorer. Commencez votre vie côtière dès aujourd'hui Ne manquez pas l'occasion de devenir propriétaire d'une nouvelle maison élégante dans ce lieu exceptionnel. Contactez-nous dès aujourd'hui pour planifier une visite et découvrir tout ce que ces appartements exclusifs à Torrevieja ont à offrir !

VIEW

- Panoramico

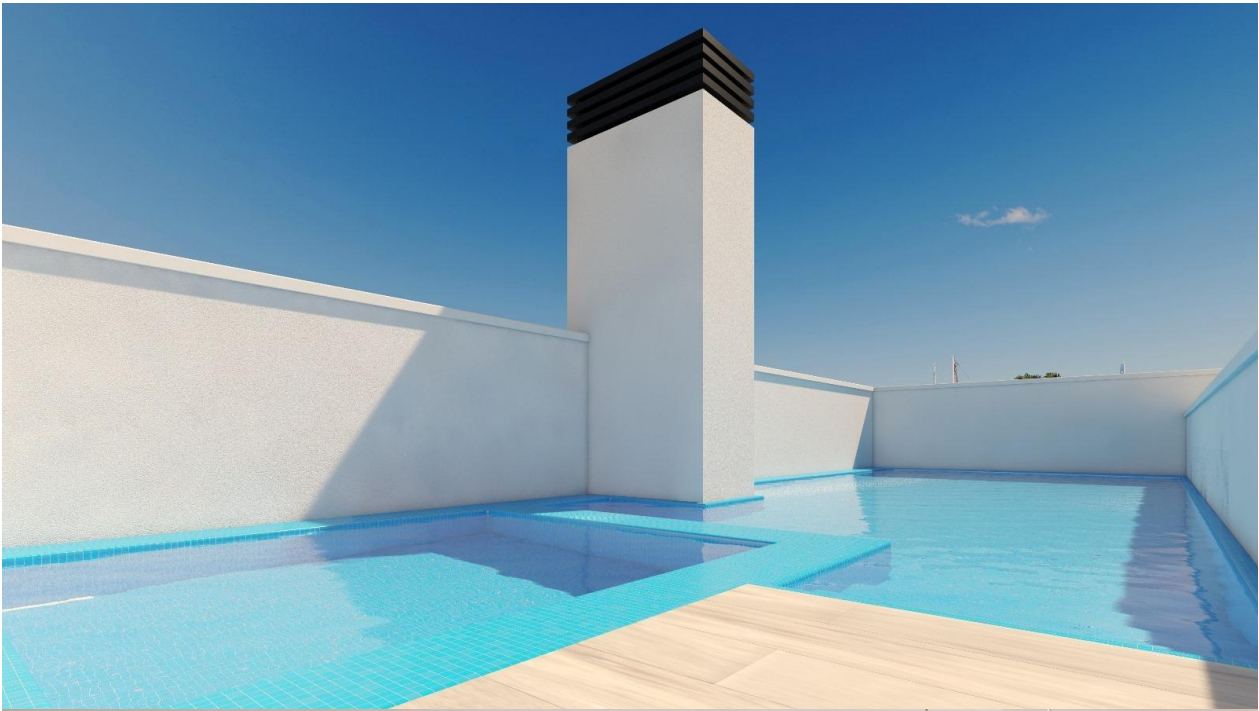
CLIMATISATION

- Central

EXTRA

- Elevator











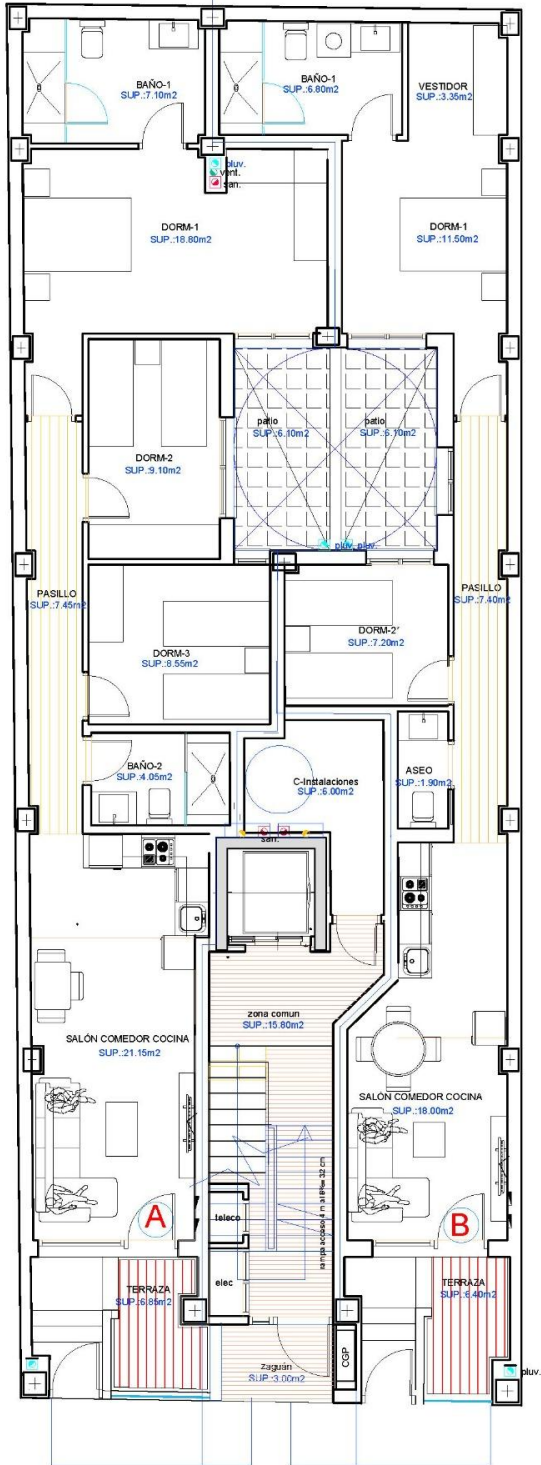




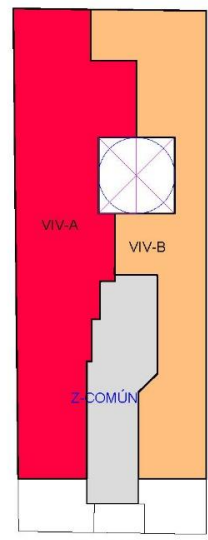




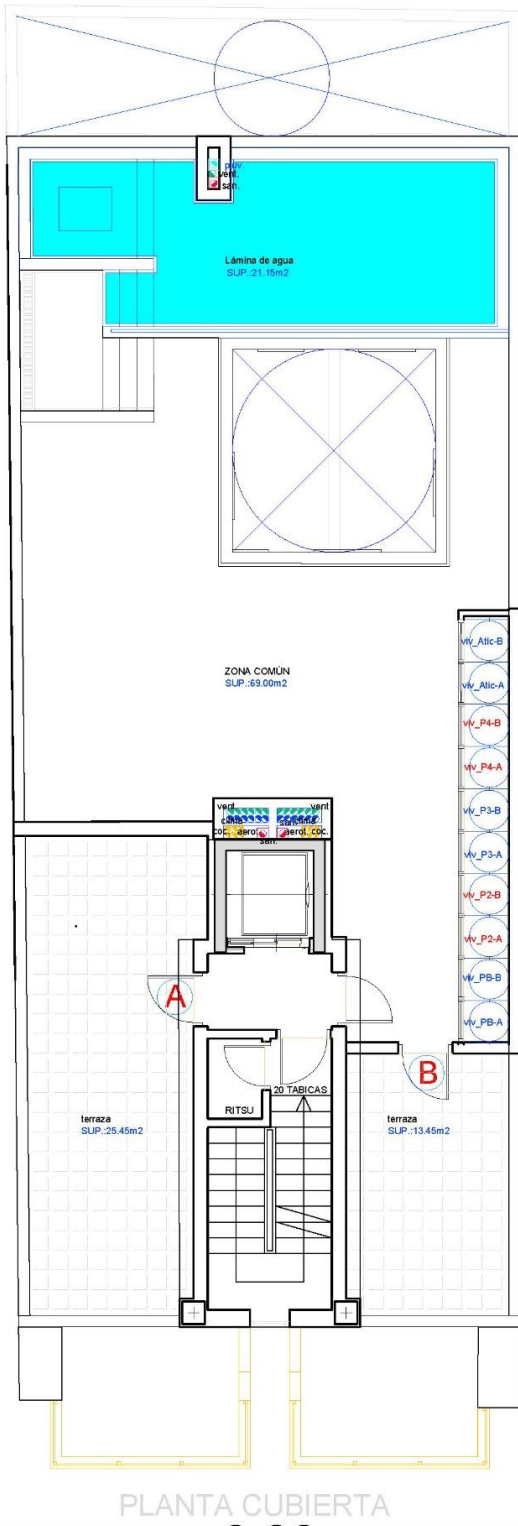




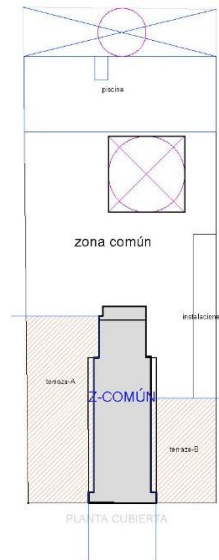
CUADRO DE SUPERFICIES		
SUPERFICIE VIVIENDA TIPO (PLANTA BAJA)		
	VIV-A	VIV-B
SALON COMEDOR COCINA	21,15 m ²	18,00 m ²
PASILLO	7,45 m ²	7,40 m ²
BAÑO-1	7,10 m ²	6,80 m ²
VESTIDOR	0,00 m ²	3,35 m ²
DORMITORIO-1	18,80 m ²	11,50 m ²
DORMITORIO-2	9,10 m ²	7,20 m ²
DORMITORIO-3	8,55 m ²	0,00 m ²
BAÑO-2	4,05 m ²	1,90 m ²
SUP. GALERIA/PATIO	6,10 m ²	6,10 m ²
SUP. TERRAZA-1	6,85 m ²	6,40 m ²
SUP. TERRAZA-2	0,00 m ²	0,00 m ²
SUP. UTIL VIVIENDA	89,15 m²	68,65 m²
SUP. CONSTR. VIVIENDA (sin E.Comunes, terrazas 100%)	96,00 m²	73,30 m²
SUP. CONSTRUIDA COMUNES	13,15 m²	9,68 m²
SUPERFIVIE CONSTRUIDA TOTAL	109,15 m²	82,98 m²



PLANTA BAJA



CUADRO DE SUPERFICIES SUPERFICIE VIVIENDA TIPO (ATICO)		
	VIV-A	VIV-B
SALON COMEDOR	24,70 m ²	24,70 m ²
PASILLO	6,90 m ²	7,50 m ²
BAÑO-1	3,60 m ²	3,60 m ²
DORMITORIO-1	13,35 m ²	10,75 m ²
DORMITORIO-2	7,10 m ²	8,20 m ²
DORMITORIO-3	9,10 m ²	0,00 m ²
BAÑO-2	4,85 m ²	4,40 m ²
SUP. GALERIA/PATIO	0,00 m ²	0,00 m ²
SUP. TERRAZA-1	8,05 m ²	8,10 m ²
SUP. TERRAZA-2	25,45 m ²	13,45 m ²
SUP. ÚTIL VIVIENDA	103,10 m²	80,70 m²
SUP. CONSTR. VIVIENDA (sin E.Comunes, terrazas 100%)	116,73 m²	103,08 m²
SUP. CONSTRUIDA COMUNES	11,89 m²	10,31 m²
SUPERFICIE CONSTRUIDA TOTAL	128,62 m²	113,39 m²



PLANTA CUBIERTAS







"Experience our experience - Because you deserve the best"