



REF: # 12697



INFO

PRIX:	455.000 €
Type de propriété:	Villa
Emplacement:	
Chambres à coucher:	2
Ba ENFANTS:	2
Built:	92 (m2)
pas:	440 (m2)
Terrasse:	86 (m2)
A ENFANTS:	-
de plante:	-
MESSAGE	-



DESCRIPTION

VILLA NEUVE À PLAYA HONDA Villa avec solarium, entièrement finie et prête à emménager. Situé sur un terrain de plus de 400 m2 et à 1 km de la plage de Mar Menor à Playa Honda, avec tous les services autour. A proximité du célèbre golf de La Manga et du parc naturel de Calblanque.

VIEW

- Panoramico

CLIMATISATION

- Central

PARKING PAS. CAR

: 1

JARD RIVIÈRE ET TERRASSES N

- arbres fruitiers
- clôtures
- Jard RIVER n privée

PROPERTY GALLERY





















PLANTA BAJA

CUADRO DE SUPERFICIES
SUPERFICIES ÚTILES

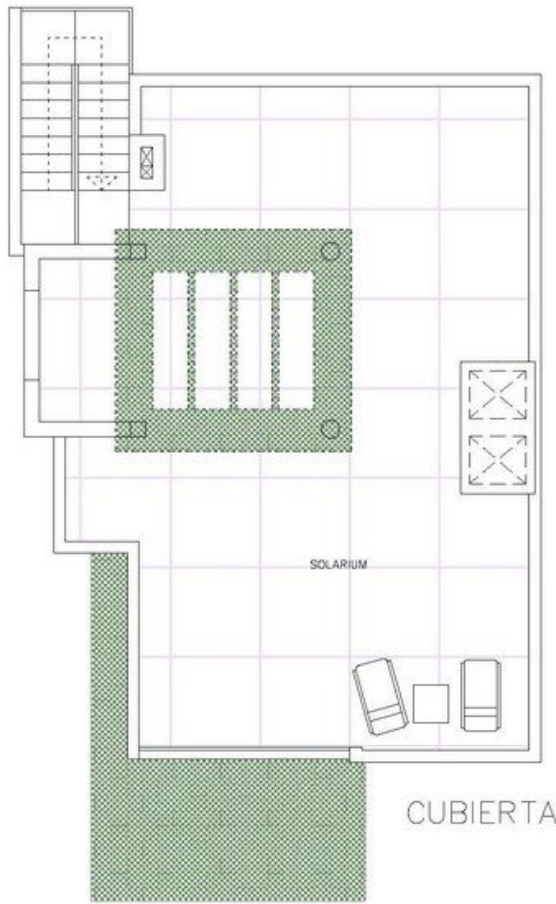
ESTAR-COMEDOR-COCINA	= 43,20 m ²
DORMITORIO 1 (D1)	= 13,35 m ²
BAÑO (B1)	= 4,25 m ²
DORMITORIO 2 (D2)	= 9,00 m ²
BAÑO 2 (B2)	= 4,40 m ²

PLANTA BAJA
ESCALA: 1/100

2 DORMITORIOS

CUADRO DE SUPERFICIES
SUPERFICIES CONSTRUIDAS

SUP. TOTAL ÚTIL PLANTA BAJA	= 74,20 m ²
TOTAL CONSTRUIDA VIVIENDA	= 87,00 m ²
50% PORCHES CUBIERTOS	= 5,00 m ²
TOTAL CONSTUIDA	= 92,00 m ²
TOTAL CONSTRUIDA PISCINA	= 32,00 m ²
SOLARIUM	= 76,00 m ²



CUBIERTA

CUADRO DE SUPERFICIES

SUPERFICIES ÚTILES

ESTAR-COMEDOR-COCINA	= 43,20 m ²
DORMITORIO 1 (D1)	= 13,35 m ²
BAÑO (B1)	= 4,25 m ²
DORMITORIO 2 (D2)	= 9,00 m ²
BAÑO 2 (B2)	= 4,40 m ²

PLANTA CUBIERTA
ESCALA: 1/100

2 DORMITORIOS

CUADRO DE SUPERFICIES

SUPERFICIES CONSTRUIDAS

SUP. TOTAL ÚTIL PLANTA BAJA = 74,20 m²

TOTAL CONSTRUIDA VIVIENDA = 87,00 m²

50% PORCHES CUBIERTOS = 5,00 m²

TOTAL CONSTUIDA = 92,00 m²

TOTAL CONSTRUIDA PISCINA = 32,00 m²

SOLARIUM = 76,00 m²

"Experience our experience - Because you deserve the best"