

REF: # 12702

()



#### INFO

<b>PRIX:</b>	365.000 €
<b>Type de propriété:</b>	Villa
<b>Emplacement:</b>	()
<b>Chambres à coucher:</b>	2
<b>Ba ENFANTS:</b>	2
<b>Built:</b>	197 (m2)
<b>pas:</b>	172 (m2)
<b>Terrasse:</b>	16 (m2)
<b>A ENFANTS:</b>	-
<b>de plante:</b>	-
<b>MESSAGE</b>	-



#### DESCRIPTION

Villas neuves dans un complexe fermé exclusif à Murcie, près de la plage de Mar Menor Situation privilégiée au cœur du littoral pittoresque de Murcie Découvrez de luxueuses villas neuves dans un complexe privé de la région de Murcie, connu pour ses terrains de golf exceptionnels et sa proximité avec la mer de Mar Menor. Situées à seulement 10 minutes de belles plages de sable, ces villas offrent un mélange parfait de détente côtière et de possibilités de loisirs. Situé à proximité de Los Alcázares, une ville balnéaire animée connue pour ses sports nautiques et ses restaurants de bord de mer, ce complexe offre un accès facile à l'aéroport de Murcie, à seulement 22 km, et à la ville historique de Carthagène, à seulement 15 km du complexe. Villas spacieuses et modernes dotées d'équipements haut de gamme Chaque villa est conçue de manière réfléchie sur trois étages, offrant un grand espace et un agencement confortable. Avec 2 ou 3 chambres et 2 salles de bains, ces maisons sont idéales pour les familles et les couples. La cuisine ouverte se fond parfaitement dans la salle à manger et le salon, créant ainsi une atmosphère lumineuse et aérée. Les principales caractéristiques sont les suivantes : armoires encastrées, sous-sol privé, solarium en option, jardin privé avec piscine en option et place de parking. Aménagements de luxe et finitions de haute qualité Chaque villa est conçue avec des matériaux et des caractéristiques haut de gamme : Un sous-sol spacieux Revêtement de sol en porcelaine intérieur-extérieur avec traitement antidérapant à l'extérieur Pré-installation de l'air conditionné Système de pompe à chaleur aérothermique pour l'eau chaude et chauffage électrique par rayonnement dans les salles de bains Cuisines élégantes avec placards et appareils électroménagers intégrés, dont une plaque vitrocéramique, une hotte aspirante, un four intégré et un four à micro-ondes. Ensemble d'éclairage LED et système domotique

standard pour une vie moderne Volets électriques dans les chambres Une vie de villégiature avec des installations de loisirs inégalées Ce complexe fermé exclusif est conçu autour d'un vaste espace vert de 126 000 m<sup>2</sup>, offrant des sentiers de promenade et des pistes cyclables, des installations sportives, des courts de paddle et de tennis, un parcours de mini-golf, des parcs pour chiens et des aires de loisirs. Au cœur du complexe se trouve un impressionnant lac cristallin de 17 000 m<sup>2</sup> avec des plages de sable blanc, évoquant une ambiance caribéenne au cœur de Murcie. Deux îles du lac disposent d'un bar et de chiringuitos de plage pour une retraite relaxante à proximité de la maison. Proche des principales attractions et des points d'intérêt Cet emplacement stratégique permet d'accéder facilement aux points d'intérêt situés à proximité, notamment Plage de Los Alcázares : Plage de Los Alcázares : 4 km Aéroport de Murcie : 22 km Carthagène : 15 km Terrains de golf environnants pour les amateurs de golf Ces villas neuves à Murcie sont le choix idéal pour ceux qui recherchent le luxe, l'intimité et un mélange de styles de vie actifs et de loisirs, le tout dans une station qui offre un sens inégalé de la communauté et de la tranquillité.

## VIEW

- Panoramico

## CLIMATISATION

- Central

## PARKING PAS. CAR

: 1

---

## JARD RIVIÈRE ET TERRASSES N

- clôtures
- Jard RIVER n privée

PROPERTY GALLERY















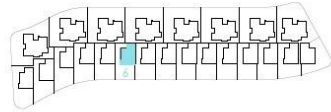




PLANTA PRIMERA



PLANTA BAJA



**SURFACES**

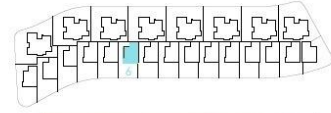
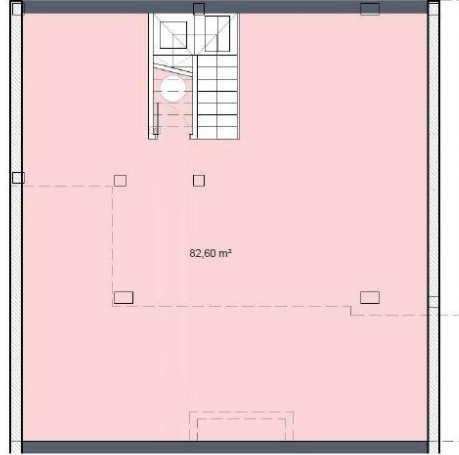
VILLA 06	172.00	m2
construction surface		
Ground floor	60.00	m2
First floor	30.00	m2
Basement	96.00	m2
<b>TOTAL INTERIOR</b>	<b>186.00</b>	<b>m2</b>
Outdoor spaces on the ground floor	112.00	m2
Terraces first floor	16.00	m2
<b>TOTAL TERRACES</b>	<b>128.00</b>	<b>m2</b>

Documento de carácter informativo, no contractual. Puede sufrir variaciones por razones técnicas, legales o comerciales. El mobiliario y los electrodomésticos son decorativos y no están incluidos.  
 This plan is for illustration purposes only and may be modified for technical, legal or commercial reasons. The furniture and appliances shown are purely decorative and are not included.

PLANTA SOLÁRIUM (opcional)



PLANTA SÓTANO



## SURFACES

VILLA 06	172.00	m2
construction surface		
Ground floor	60.00	m2
First floor	30.00	m2
Basement	96.00	m2
<b>TOTAL INTERIOR</b>	<b>186.00</b>	<b>m2</b>
Outdoor spaces on the ground floor	112.00	m2
Terraces first floor	16.00	m2
<b>TOTAL TERRACES</b>	<b>128.00</b>	<b>m2</b>

Documento de carácter informativo, no contractual. Puede sufrir variaciones por razones técnicas, legales o comerciales. El mobiliario y los electrodomésticos son decorativos y no están incluidos.  
This plan is for illustration purposes only and may be modified for technical, legal or commercial reasons. The furniture and appliances shown are purely decorative and are not included.









*"Experience our experience - Because you deserve the best"*