

REF: # 12740

()



#### INFO

<b>PRIX:</b>	259.000 €
<b>Type de propriété:</b>	Appartement
<b>Emplacement:</b>	()
<b>Chambres à coucher:</b>	2
<b>Ba ENFANTS:</b>	2
<b>Built:</b>	74 (m2)
<b>pas:</b>	-
<b>Terrasse:</b>	32 (m2)
<b>A ENFANTS:</b>	
<b>de plante:</b>	-
<b>MESSAGE</b>	-



#### DESCRIPTION

APPARTEMENT RÉSIDENTIEL NEUF DANS « LA SERENA GOLF COURSE » LOS ALCAZARES - La nouvelle construction résidentielle est composée de 32 appartements et penthouses avec 2 et 3 chambres à coucher et 9 villas exclusives combinant le design moderne, la qualité et la fonctionnalité. L'emplacement imbattable offre une vue imprenable sur le golf et la mer de Mar Menor. Cet appartement moderne de 74 m2 comprend 2 chambres, 2 salles de bains, une cuisine ouverte sur le salon, des placards, des terrasses, une place de parking et des pièces de rangement. Les penthouses ont des solariums privés. Résidence située en première ligne du prestigieux terrain de golf « La Serena Golf ». Ce terrain de golf est réputé pour ses lacs et sa végétation qui s'entremêlent avec le terrain de golf. L'eau et les lacs sont présents dans 16 des 18 trous, mais tout le parcours est conçu pour offrir au golfeur des stratégies différentes dans chaque trou. Un autre aspect qui rend ce terrain de golf unique est qu'il est relié à pied au centre ville, ce qui est impossible à trouver dans d'autres terrains de golf et qui nous permet de profiter du calme et de la beauté de la région sans refuser l'accès aux services qu'offre Los Alcázares. Résidence située à Los Alcázares, une zone exceptionnelle de la Costa Cálida à seulement 25 minutes de l'aéroport de Murcia et 55 minutes de l'aéroport d'Alicante. La zone est reliée par l'autoroute aux villes de Cartagena, Murcia et Alicante et au reste des plages de la Costa Cálida et de la Costa Blanca.

<b>STYLE</b>	<b>VIEW</b>	<b>CLIMATISATION</b>	<b>DISTANCE :</b>
<ul style="list-style-type: none"> <li>• moderne</li> <li>• contemporain</li> </ul>	<ul style="list-style-type: none"> <li>• Panoramico</li> </ul>	<ul style="list-style-type: none"> <li>• Central</li> </ul>	Beach : 1 Km <hr/> aéroport: 40 Km <hr/> : 1 Km
<b>POSITION</b>	<b>MEUBLÉ</b>	<b>PARKING PAS. CAR</b>	<b>ÉTAGE</b>
Sud-Ouest	<ul style="list-style-type: none"> <li>• Vide</li> </ul>	: 1	<ul style="list-style-type: none"> <li>• Tuiles</li> </ul>
<b>CUISINE</b>	<b>JARD RIVIÈRE ET TERRASSES N</b>	<b>CHAUFFAGE</b>	<b>EXTRA</b>
<ul style="list-style-type: none"> <li>• Cuisine</li> <li>• Cuisine équipée</li> <li>• Granit</li> </ul>	<ul style="list-style-type: none"> <li>• Terrasse couverte</li> <li>• Terrasse ouverte</li> <li>• clôtures</li> <li>• murs en pierre</li> <li>• Jard RIVER n privée</li> <li>• Jard RIVER Communauté</li> </ul>	<ul style="list-style-type: none"> <li>• Chauffage électrique</li> </ul>	<ul style="list-style-type: none"> <li>• Intégré</li> <li>• Porte de sécurité</li> <li>• Double vitrage</li> <li>• Elevator</li> </ul>



PROPERTY GALLERY



















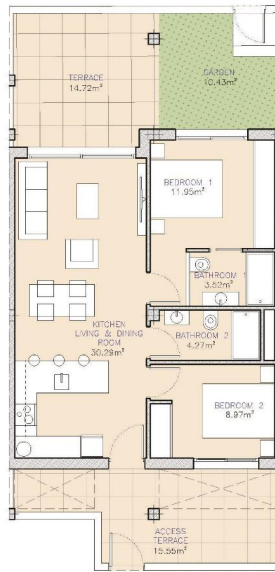
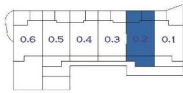






## APART. 0.2

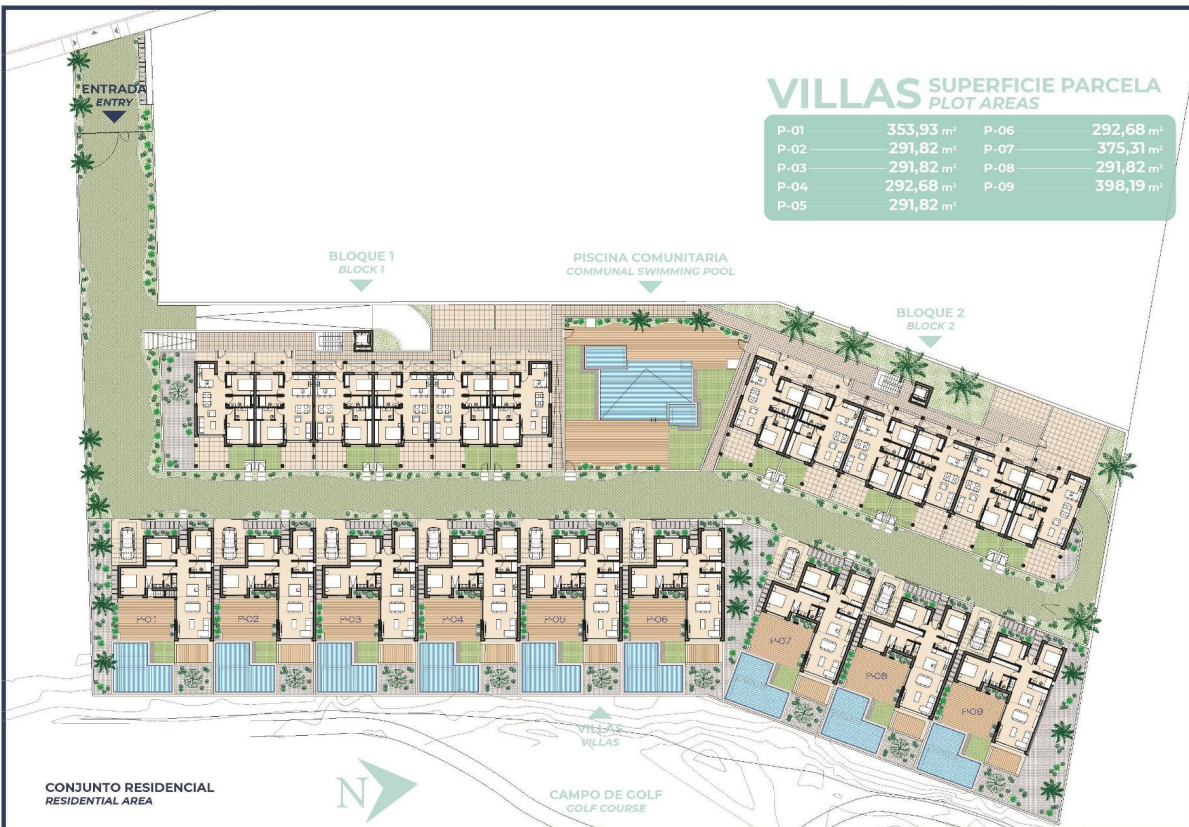
SUPERFICIE CONSTRUIDA BUILT AREA	68,70 m <sup>2</sup>
TERRAZA TERRACE	14,72 m <sup>2</sup>
JARDIN GARDEN	10,43 m <sup>2</sup>
ACCESO TERRAZA ACCESS TERRACE	15,55 m <sup>2</sup>
TOTAL	109,40 m <sup>2</sup>



PLANTA BAJA  
GROUND FLOOR

## VILLAS SUPERFICIE PARCELA PLOT AREAS

P-01	353,93 m <sup>2</sup>	P-06	292,68 m <sup>2</sup>
P-02	291,82 m <sup>2</sup>	P-07	375,31 m <sup>2</sup>
P-03	291,82 m <sup>2</sup>	P-08	291,82 m <sup>2</sup>
P-04	292,68 m <sup>2</sup>	P-09	398,19 m <sup>2</sup>
P-05	291,82 m <sup>2</sup>		



*"Experience our experience - Because you deserve the best"*