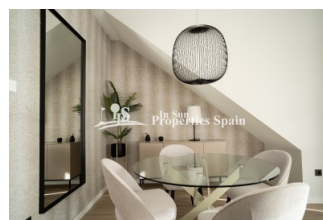
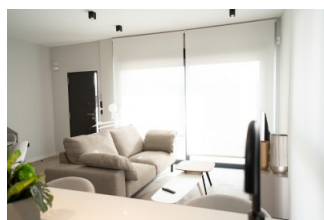
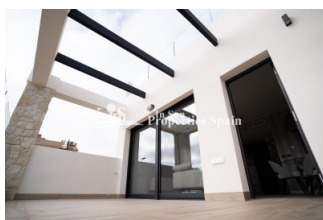


REF: # 12755



#### INFO

<b>PRIX:</b>	310.000 €
<b>Type de propriété:</b>	Appartement
<b>Emplacement:</b>	
<b>Chambres à coucher:</b>	2
<b>Ba ENFANTS:</b>	2
<b>Built:</b>	72 (m2)
<b>pas:</b>	-
<b>Terrasse:</b>	81 (m2)
<b>A ENFANTS:</b>	
<b>de plante:</b>	-
<b>MESSAGE</b>	-



#### DESCRIPTION

Nouvelle construction à Pilar de la Horadada - à distance de marche de toutes les commodités ! Cet appartement de 72m2 comprend 2 chambres, 2 salles de bains, une cuisine ouverte, un salon et une salle à manger et un solarium privé de 81m2 avec vue sur la mer ! Thiar Village est un nouveau développement d'appartements de luxe au rez-de-chaussée et au dernier étage, ainsi que de deux maisons individuelles avec jardin et piscine privés. Il est situé à Pilar de la Horadada, à quelques pas d'un grand nombre de commodités et à seulement 20 minutes de marche, en empruntant la voie piétonne et cyclable appelée « La Rambla », des merveilleuses plages Pavillon Bleu ! Le développement est actuellement en construction avec une date d'achèvement prévue pour mars 2026, il aura de belles zones communes, y compris une piscine et la plupart des appartements auront une place de parking. Dans les environs, vous trouverez plusieurs restaurants sympatiques et en quelques minutes seulement, vous pourrez rejoindre les belles plages de Torre de la Horadada et sa promenade. À une courte distance en voiture, vous pourrez accéder à plusieurs terrains de golf tels que Lo Romero Golf, ainsi qu'aux centres commerciaux Dos Mares ou La Zenia Boulevard. Les aéroports de Murcie et d'Alicante se trouvent à 45 km.

**STYLE**

- moderne

**VIEW**

- Panoramico

**CLIMATISATION**

- Central

**DISTANCE :**

Beach : 2 Km

aéroport: 50 Km

**MEUBLÉ**

- Vide

**PARKING PAS. CAR**

: 1

**ÉTAGE**

- Tuiles
- Stone

**CUISINE**

- Cuisine

**JARD RIVIÈRE ET TERRASSES N**

- clôtures
- Jard RIVER Communauté

**EXTRA**

- Intégré
- Alarme
- Porte de sécurité
- Double vitrage









In Sun  
Properties Spain



In Sun  
Properties Spain













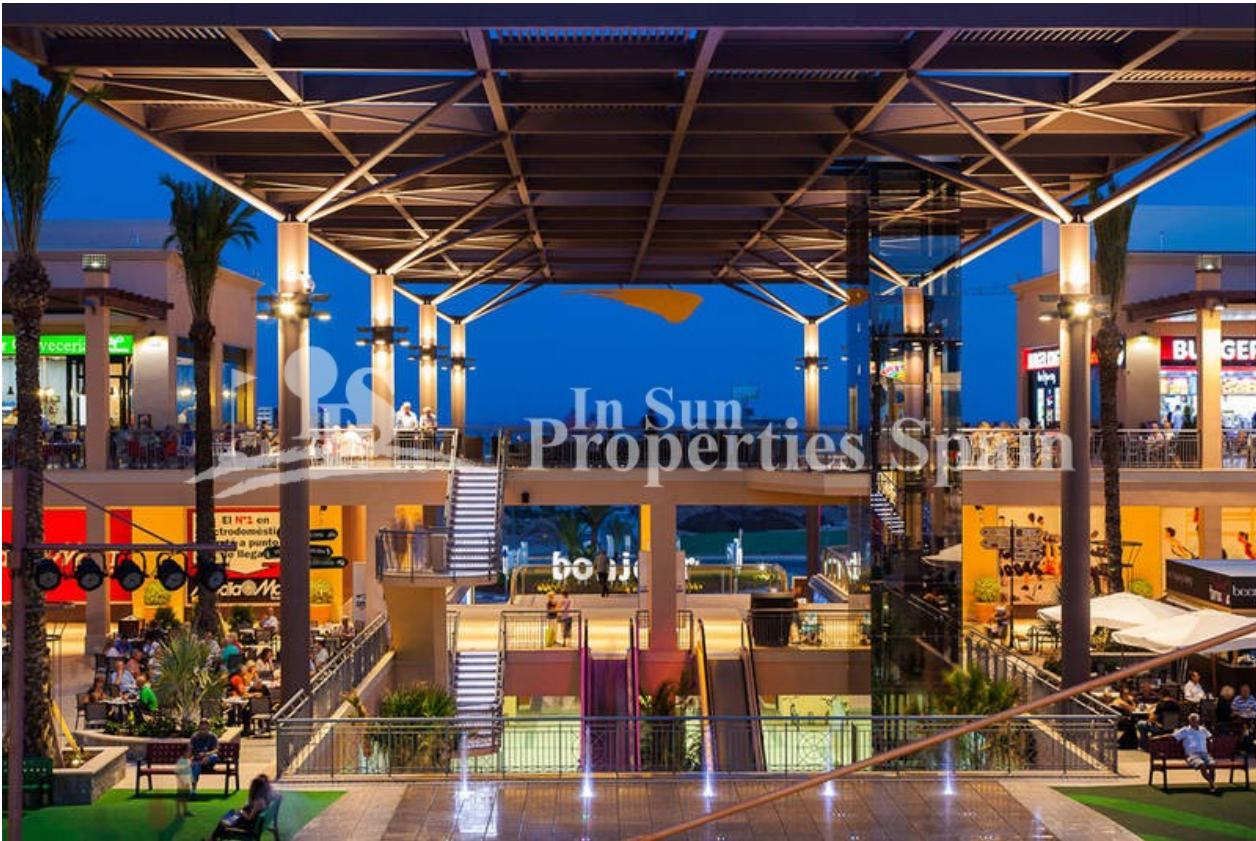






B1 TIPO 4-6-12-14-20-22	
MEDIANERA ALTA	
SUPERFICIES ÚTILES	SUPERFICIE
ESTANCIA	
SALON-COM-COCINA	35,51
DORMITORIO 1	11,45
DORMITORIO 2	9,23
BAÑO 1	3,51
BAÑO 2	3,50
GALERÍA	1,54
TERRAZA	18,16
TOTAL	104,17
SOLARIUM	63,40
SUPERFICIES CONSTRUIDAS	
VIVIENDA	72,00





*"Experience our experience - Because you deserve the best"*