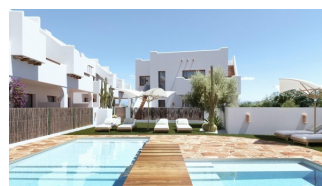
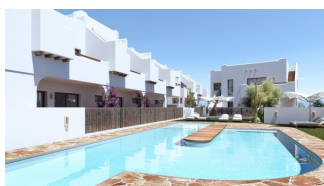


REF: # 12834



INFO

PRIX:	269.900 €
Type de propriété:	Appartement
Emplacement:	
Chambres à coucher:	2
Ba ENFANTS:	2
Built:	75 (m2)
pas:	15 (m2)
Terrasse:	76 (m2)
A ENFANTS:	-
de plante:	-
MESSAGE	-



DESCRIPTION

Bungalows exclusifs nouvellement construits à Pilar de la Horadada - Situation privilégiée Une résidence unique pour profiter de la Méditerranée Bienvenue dans cette résidence exclusive de 16 bungalows et d'une maison de ville d'angle avec 2 et 3 chambres à coucher, conçue pour ceux qui recherchent la qualité de vie et le confort sur la Costa Blanca. Situé à quelques pas du centre de Pilar de la Horadada, ce complexe moderne offre un cadre tranquille, avec toutes les commodités à portée de main. Les maisons sont conçues pour optimiser le bien-être de leurs propriétaires : Les rez-de-chaussée disposent d'un jardin avant et d'un patio arrière. Les derniers étages sont dotés d'une terrasse privée et d'un solarium offrant des vues spectaculaires. Une maison de ville d'angle, avec plus d'espace et d'intimité. La résidence dispose d'une grande piscine commune entourée d'espaces verts, idéale pour se détendre sous le soleil méditerranéen. Design moderne et finitions de haute qualité Chaque propriété a été soigneusement conçue pour offrir luminosité, fonctionnalité et style contemporain. Porte d'entrée blindée pour plus de sécurité. Cuisine ouverte, intégrée au salon pour plus de commodité. Salles de bains modernes avec bacs à douche et installation d'écrans en verre trempé. Pré-installation de l'air conditionné dans le salon et les chambres. Production d'eau chaude par chauffe-eau individuel pour une meilleure efficacité énergétique. Étages supérieurs avec pré-installation de cuisine extérieure dans les solariums. En outre, l'ensemble dispose d'un parking pour les vélos et d'une place de parking privée par propriété. Pilar de la Horadada - Un lieu où il fait bon vivre toute l'année Située dans la province d'Alicante, Pilar de la Horadada est une destination idéale pour ceux qui cherchent à combiner tranquillité, nature et services de première classe. Ses belles plages, comme la Playa de las Higuericas, ne sont

qu'à quelques minutes, offrant du sable doré et des eaux méditerranéennes cristallines. Ce projet bénéficie d'un emplacement imbattable, avec l'accès à des supermarchés, des magasins, des restaurants et des installations de loisirs, tous accessibles à pied. La région offre également des sentiers de randonnée, des pistes cyclables et un large éventail d'installations sportives. Distances clés des principaux centres d'intérêt Plage de Torre de la Horadada - 3 km (5 minutes en voiture). Terrain de golf Lo Romero - 5 km (10 minutes en voiture). Centre commercial La Zenia Boulevard - 15 km (15 min en voiture). Aéroport de Corvera (Murcia) - 40 km (40 min en voiture). Aéroport d'Alicante - 55 km (55 min en voiture). Réservez dès aujourd'hui votre propriété sur la Costa Blanca Ne manquez pas l'occasion d'acheter une toute nouvelle propriété dans un endroit imbattable. Contactez-nous dès aujourd'hui pour plus d'informations et pour organiser une visite.

VIEW

- Panoramico

CLIMATISATION

- Central

PARKING PAS. CAR

: 1

JARD RIVIÈRE ET TERRASSES N

- clôtures

PROPERTY GALLERY











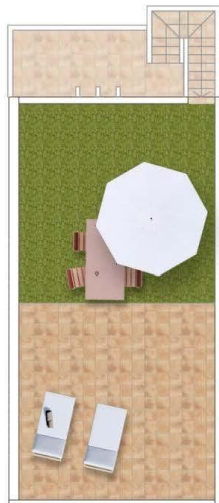




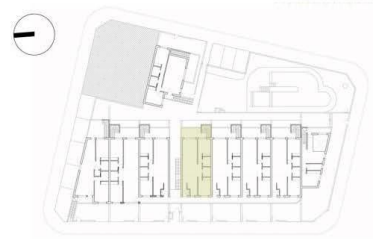




Planta primera / First floor



Planta solarium / Topfloor



VIVIENDA PLANTA PRIMERA - 1D:
SUPERFICIE ÚTIL

Salón- Comedor- Cocina.....	34,69 m ²
Entrada.....	3,03 m ²
Dormitorio 1.....	10,59 m ²
Dormitorio 2.....	9,56 m ²
Baño 1.....	3,20 m ²
Baño 2.....	3,20 m ²

TOTAL SUPERFICIE ÚTIL.....64,27 m²

Terraza.....	8,95 m ²
Solarium.....	68,02 m ²

SUPERFICIE CONSTRUIDA VIVIENDA.....75,63 m²

NOTA:
Las plantas quedan sujetas a posibles modificaciones de carácter técnico, en función del desarrollo del proyecto y de la obra, según indicaciones de la dirección facultativa. El simulacro no reflejado tiene únicamente carácter ilustrativo. Los dimensionamientos que se representan en esta planta y en su leyenda son aproximados; los definitivos serán los que resulten de la ejecución de la obra. De hecho, entrega de la obra solo con el mobiliario y electrodomésticos que constan en la memoria de cálculo. El mobiliario de la cocina y la disposición de los armarios pueden sufrir ligeros variaciones en función del montaje definitivo.



NOTA:

Los planos quedan sujetos a posibles modificaciones de carácter técnico, en función del desarrollo del proyecto y de la obra, según indicaciones de la dirección facultativa. El amueblamiento reflejado tiene únicamente fines decorativos. Las dimensiones que se aparecen en este plano y en su leyenda son aproximadas; las definitivas serán las que resulten de la ejecución de la obra. Se hace entrega de la obra solo con el mobiliario y electrodomésticos que consten en la memoria de cantidades. El mobiliario de la cocina y la disposición de los sanitarios puede sufrir ligeras variaciones en función del montaje definitivo.

Planta baja / Ground floor

"Experience our experience - Because you deserve the best"