

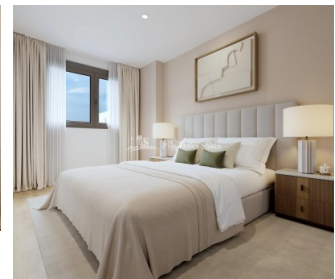
REF: # 12852

()



INFO

PRIX:	270.000 €
Type de propriété:	Appartement
Emplacement:	()
Chambres à coucher:	3
Ba ENFANTS:	2
Built:	82 (m2)
pas:	-
Terrasse:	4 (m2)
A ENFANTS:	
de plante:	-
MESSAGE	-



DESCRIPTION

Nouveau développement résidentiel à Alicante avec vue dégagée - seulement 2km du centre ville et 6km de la plage ! Maisons nouvellement construites dans un emplacement privilégié à Alicante, conçues pour offrir un maximum de confort et de qualité de vie. Avec 84, 2 et 3 chambres à coucher, ce complexe est situé à San Agustín - Pau II, une zone stratégique avec tous les services essentiels à portée de main. Cet appartement de 82 m2 comprend 3 chambres, 2 salles de bains, un salon/cuisine/salle à manger, une terrasse privée de 4 m2 et une place de parking. Les logements ont été conçus avec une approche moderne et efficace, incorporant des matériaux de haute qualité et une technologie durable : porte d'accès renforcée pour plus de sécurité, air conditionné canalisé (chaud et froid) installé, menuiserie avec rupture de pont thermique et double vitrage pour améliorer l'isolation thermique et acoustique et production d'eau chaude sanitaire au moyen de l'aérothermie, garantissant l'efficacité énergétique et la durabilité. Les résidents bénéficieront d'un environnement moderne et fonctionnel, avec de grands espaces verts, une piscine commune, une aire de jeux pour les enfants, des places de parking et des salles de stockage. De plus, sa situation surélevée garantit une vue imprenable sur la ville et la nature environnante. Ce complexe résidentiel est entouré d'une large gamme de services qui faciliteront votre vie quotidienne : 9 écoles et instituts à proximité, supermarchés et magasins, centre commercial de l'île de Corfou (avec magasins, salles de sport, restaurants), installations sportives. L'excellente infrastructure du quartier garantit le confort, la sécurité et l'accessibilité, ce qui en fait un endroit idéal pour les familles et les

investisseurs. Le quartier de San Agustín est situé sur une légère colline, offrant des vues panoramiques sur la ville d'Alicante, le mont Benacantil et les montagnes environnantes. Son climat méditerranéen et la proximité d'espaces verts et de zones de loisirs en font un lieu de vie idéal. L'aéroport d'Alicante-Elche est à 14 km, le terrain de golf à 7 km et le port d'Alicante à 5 km. Alicante offre un climat exceptionnel, une vie culturelle dynamique et une infrastructure de premier ordre, ce qui en fait l'une des villes les plus prisées d'Espagne. Ce nouveau projet résidentiel à San Agustín - Pau II allie un design élégant à un emplacement imbattable.

STYLE

- moderne
- contemporain

VIEW

- Panoramico

DISTANCE :

Beach : 6 Km

aéroport: 20 Km

: 2 Km

MEUBLÉ

- Vide

PARKING PAS. CAR

: 1

ÉTAGE

- Tuiles
- Stone

CUISINE

- Cuisine

JARD RIVIÈRE ET TERRASSES N

- Playground
- Paysage
- clôtures
- Jard RIVER Communauté

EXTRA

- Intégré
- Alarme
- Porte de sécurité
- Double vitrage
- Elevator

PROPERTY GALLERY















-  SOLARUM
-  PISCINA
-  ZONAS VERDES (AJARDENADAS)
-  ZONAS JUEGOS INFANTILES
-  PLAYA DE PISCINA



Documentación informativa en carácter consultivo y no vinculante. La información contenida en este documento no constituye un contrato de compraventa ni garantiza el cumplimiento de las condiciones de venta ni el cumplimiento de las obligaciones de entrega de obra.

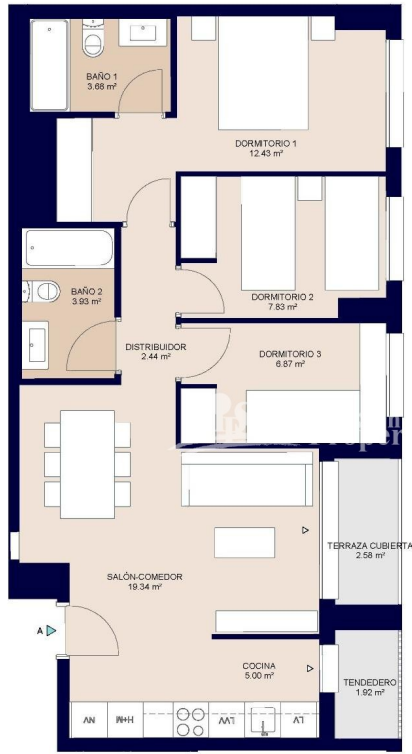
Las fotografías de los edificios, interiores como así y otros espacios orientados y pueden ser objeto de variación o modificación en los proyectos definitivos.

El material de las fotografías no está incluido. Los acabados, calidades, colores, equipamiento, espacios, jardines, muebles de cocina son una aproximación meramente representativa y el equipamiento en las unidades será el indicado en la correspondiente memoria de unidades.

La certificación energética se corresponde con la actualizada en proyecto en trámite.

El número de patentes de escrituras y situaciones de este plano no garantiza, pudiendo variar durante el proceso constructivo por modificaciones técnicas o adaptaciones a la topografía real de la parcela.

Toda la información y entrega de documentación se hacen a sabido contenido y a disposición en el País Vasco 48100 BILBAO y demás normas que pudieran complementarse, ya sean de carácter estatal o autonómico.



El presente plano comercial, que incluye una parte gráfica y datos relativos a las superficies, puede ser objeto de modificaciones ordenadas por los organismos públicos competentes y/o exigencias técnicas o jurídicas, siempre y cuando estén justificadas y no supongan alteraciones sustanciales. El mobiliario mostrado no está incluido y el equipamiento del inmueble será el indicado en la correspondiente memoria de calidades.

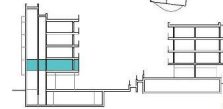
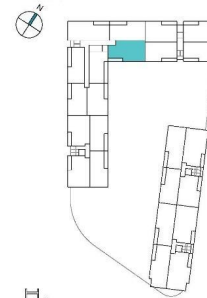


Portal 2. P01 - A



Superficies:

	Vivienda 3d
Superficie útil interior	61,52m ²
Superficie útil terrazas	4,50m ²
Superficie construida interior	72,08m ²
Superficie construida incluidas ZZCC	82,28m ²



V06









"Experience our experience - Because you deserve the best"