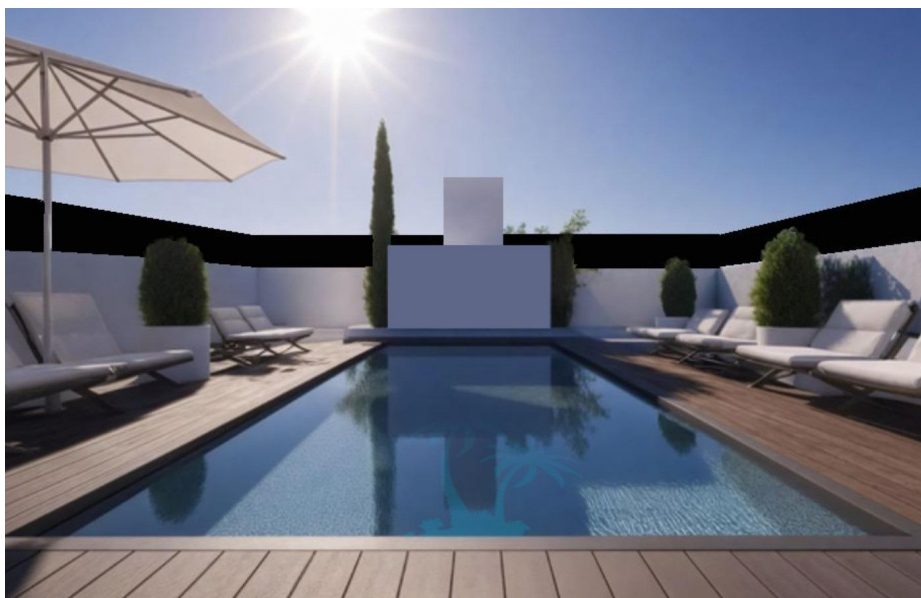
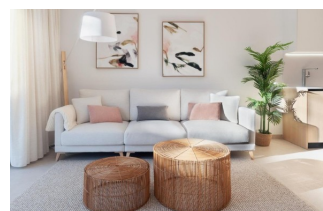


REF: # 13013



INFO

PRIX:	288.000 €
Type de propriété:	Appartement
Emplacement:	
Chambres à coucher:	2
Ba ENFANTS:	2
Built:	70 (m2)
pas:	-
Terrasse:	64 (m2)
A ENFANTS:	-
de plante:	-
MESSAGE	-



DESCRIPTION

Bungalows neufs à San Pedro del Pinatar – Luxe et nature en bord de mer Emplacement privilégié à proximité des plages et d'une réserve naturelle Découvrez un complexe résidentiel exclusif de bungalows neufs situé dans l'un des quartiers les plus privilégiés de San Pedro del Pinatar, dans la région de Murcie. À seulement 1,8 km des plages de la mer Méditerranée et à 500 mètres du parc régional protégé de Salinas y Arenales, ce complexe offre un style de vie unique, entouré par la nature, la tranquillité et tous les services essentiels. Le complexe est situé dans un quartier résidentiel paisible face à un grand parc, à quelques pas des supermarchés, des commerces, des cafés, du centre-ville et de la gare routière locale, offrant d'excellentes connexions avec les villes voisines telles que Torrevieja et Carthagène. Une vie moderne à la méditerranéenne – Bungalows avec jardin ou solarium Ce complexe boutique propose des bungalows de 2 et 3 chambres avec deux agencements distincts : Maisons de plain-pied avec jardin privé Maisons au dernier étage avec solariums privés spacieux Chaque propriété est conçue pour maximiser le confort, la lumière naturelle et les espaces ouverts, idéale pour une résidence permanente ou une maison de vacances. Toutes les maisons disposent d'une place de parking privée et d'un débarras, et bénéficient d'un accès à une grande piscine commune et à une salle de sport entièrement équipée. En option, les résidents peuvent ajouter une piscine privée, renforçant ainsi l'exclusivité et le plaisir de la vie en plein air. Caractéristiques de haute qualité et options de personnalisation Ces bungalows neufs sont construits selon les normes les plus strictes et offrent : Fenêtres en aluminium à rupture de pont thermique et volets électriques pour plus de confort et d'efficacité énergétique Chauffage au sol dans les salles de bains pour une chaleur toute l'année Pré-installation de la climatisation

gainable dans toute la maison Cuisines modernes avec des finitions haut de gamme et des options de personnalisation des couleurs et des matériaux Intérieurs spacieux et lumineux avec des agencements fonctionnels et une orientation optimale Une ville qui offre plus San Pedro del Pinatar est un joyau côtier de la Costa Cálida, niché entre la Mar Menor et la mer Méditerranée. Il est connu pour ses salines uniques, ses plages de sable et son patrimoine de pêche traditionnelle. La région offre également : Des bains de boue thérapeutiques sur le littoral de la Mar Menor Des plages familiales aux eaux calmes et peu profondes Des sentiers de randonnée naturels pour l'observation des oiseaux et les activités de plein air Des marchés locaux animés, des événements culturels et d'excellents restaurants Proximité des aéroports : aéroport international de Murcie à 35 km et aéroport d'Alicante à 75 km Parcours de golf à 10-15 km, notamment Lo Romero Golf et Roda Golf Resort Centres commerciaux tels que Dos Mares à seulement 3 km Réalisez votre rêve méditerranéen dès aujourd'hui Ces bungalows neufs offrent un mélange parfait entre design moderne, emplacement exceptionnel et finitions de qualité. Que vous recherchiez une résidence permanente, une propriété de vacances ou une opportunité d'investissement, c'est l'occasion de profiter du style de vie méditerranéen à San Pedro del Pinatar. Contactez-nous dès maintenant pour obtenir plus d'informations ou organiser une visite.

VIEW

- Panoramico

CLIMATISATION

- Central

PARKING PAS. CAR

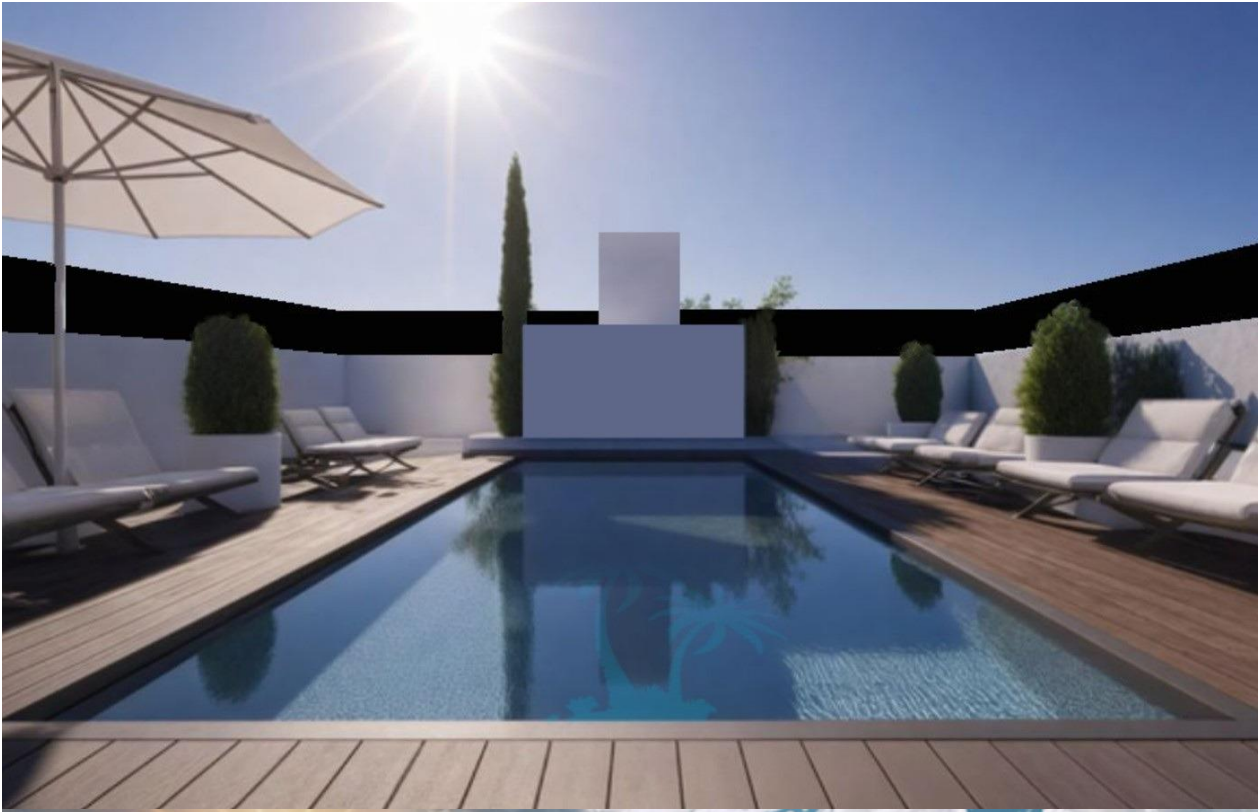
: 1

ZONES

- Gymnasio

JARD RIVIÈRE ET TERRASSES N

- clôtures











Tipo B

- 2 Dormitorios
- 2 Baños
- Garaje
- Trastero

Type B

- 2 Bedrooms
- 2 Bathrooms
- Garage
- Storage room



Tipo B

- 2 Dormitorios
- 2 Baños
- Garaje
- Trastero

Type B

- 2 Bedrooms
- 2 Bathrooms
- Garage
- Storage room



Contacto
Contact

PLANO PLANTA BAJA / GROUND FLOOR PLAN



Tipo A

1

Tipo A

2

Tipo B

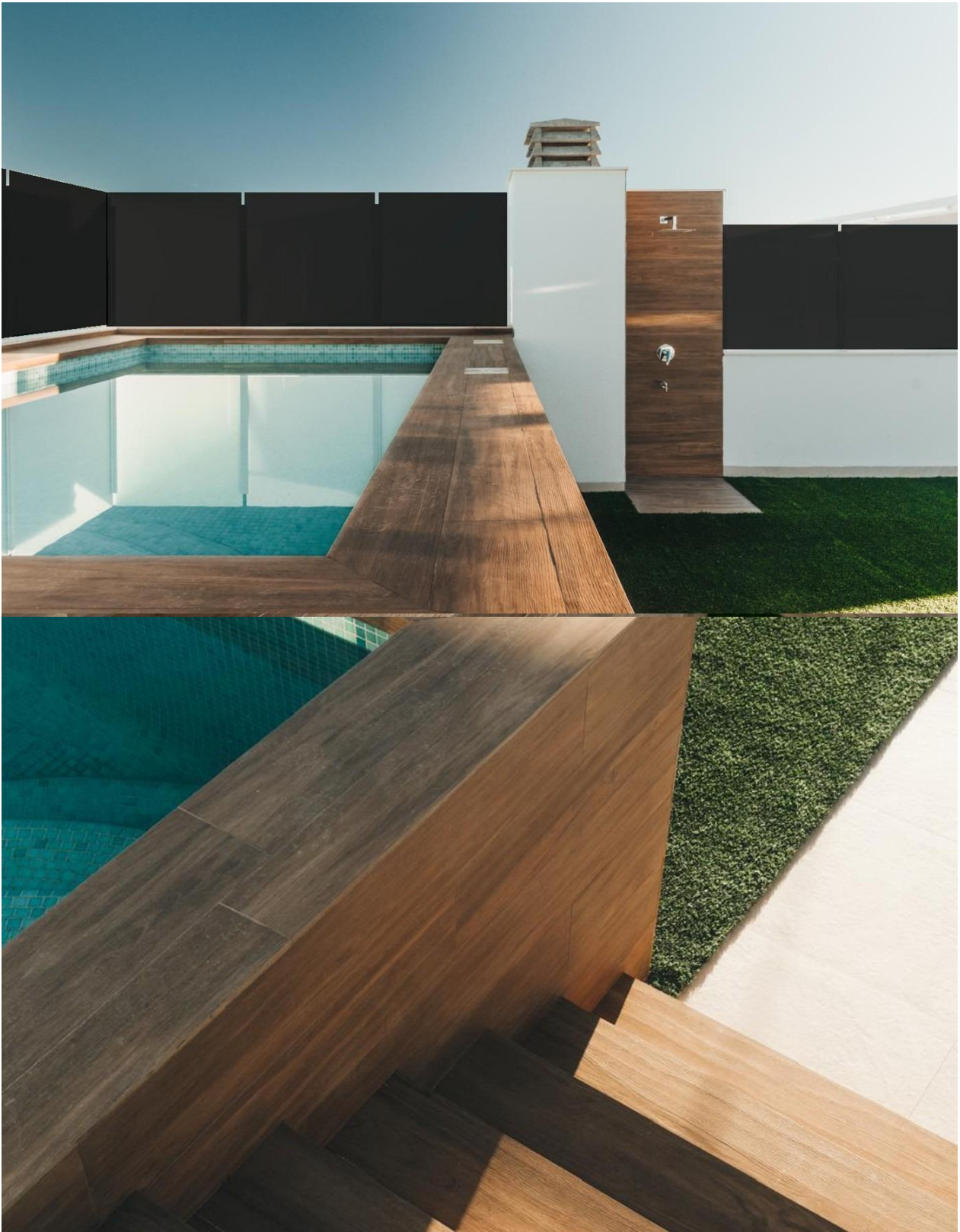
3

Tipo B

4

Tipo B

5





"Experience our experience - Because you deserve the best"