



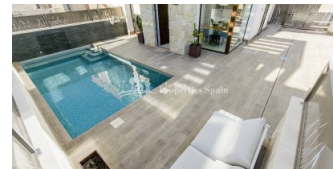
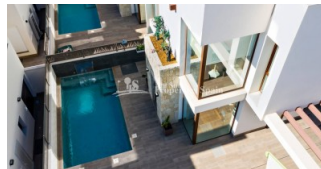
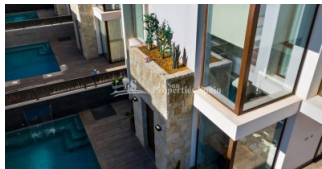
REF: # 9500

()



INFO

PRIX:	579.000 €
Type de propriété:	Villa
Emplacement:	()
Chambres à coucher:	3
Ba ENFANTS:	3
Built:	109 (m2)
pas:	227 (m2)
Terrasse:	57 (m2)
A ENFANTS:	-
de plante:	-
MESSAGE	-



DESCRIPTION

FANTASTIQUE VILLA INDIVIDUELLE À ROJALES avec piscine et jardin privés. Cette villa individuelle de 109m2 orientée sud se compose de 3 chambres, 3 salles de bains, un porche / pergola de 12 m2 au rez-de-chaussée, un solarium de 45 m2 et un jardin privé de 227m2. Dans le jardin se trouve une piscine de 6,5x3,3 avec des lumières colorées, un carrelage design, un escalier en briques et une cascade de 1,20 avec un banc pour s'asseoir en dessous. La villa a été conçue avec des matériaux de la plus haute qualité en utilisant la technologie la plus soignée pour apporter le plus grand confort. Cette résidence est située dans l'une des zones les plus belles et les plus calmes entre Ciudad Quesada et Pueblo Bravo, près du parc naturel de Las Lagunas de La Mata et de Torrevieja et très proche des plages de Guardamar à seulement 7 km. Pour les amateurs de golf, les deux terrains les plus proches sont La Marquesa Golf à Ciudad Quesada, à seulement 3 km en voiture, et La Finca Golf Course à Algorfa, à seulement 10 km. D'autres terrains à proximité sont Las Colinas Golf and Country Club, Vistabella Golf et Villamartin Golf, pour n'en citer que quelques-uns. Le terrain de golf de Villamartin est désormais l'un des terrains de golf les plus reconnus de la Costa Blanca. Il y a des centres commerciaux à proximité: le centre commercial Habaneras à Torrevieja et, à seulement 20 minutes de route, "La Zenia Boulevard", le plus grand centre commercial de la région d'Alicante, une destination unique pour les vêtements, les chaussures et les fournitures générales. Peu importe ce que vous cherchez, il y a de fortes chances que vous ne repartiez pas les mains vides. L'aéroport d'Alicante est à 35 minutes de route (50 km) et celui de Murcie (Corvera) à 55 minutes (75 km).

STYLE	VIEW	CLIMATISATION	DISTANCE :
<ul style="list-style-type: none">• moderne	<ul style="list-style-type: none">• Panoramico	<ul style="list-style-type: none">• Central	Beach : 7 Km aéroport: 50 Km
POSITION	MEUBLÉ	PARKING PAS. CAR	ÉTAGE
Sur _____	<ul style="list-style-type: none">• Vide	: 1 _____	<ul style="list-style-type: none">• Tuiles• Stone
CUISINE	JARD RIVIÈRE ET TERRASSES N	EXTRA	
<ul style="list-style-type: none">• Cuisine	<ul style="list-style-type: none">• Terrasse ouverte• Playground• clôtures• Jard RIVER n privée	<ul style="list-style-type: none">• Intégré• Porte de sécurité• Double vitrage	













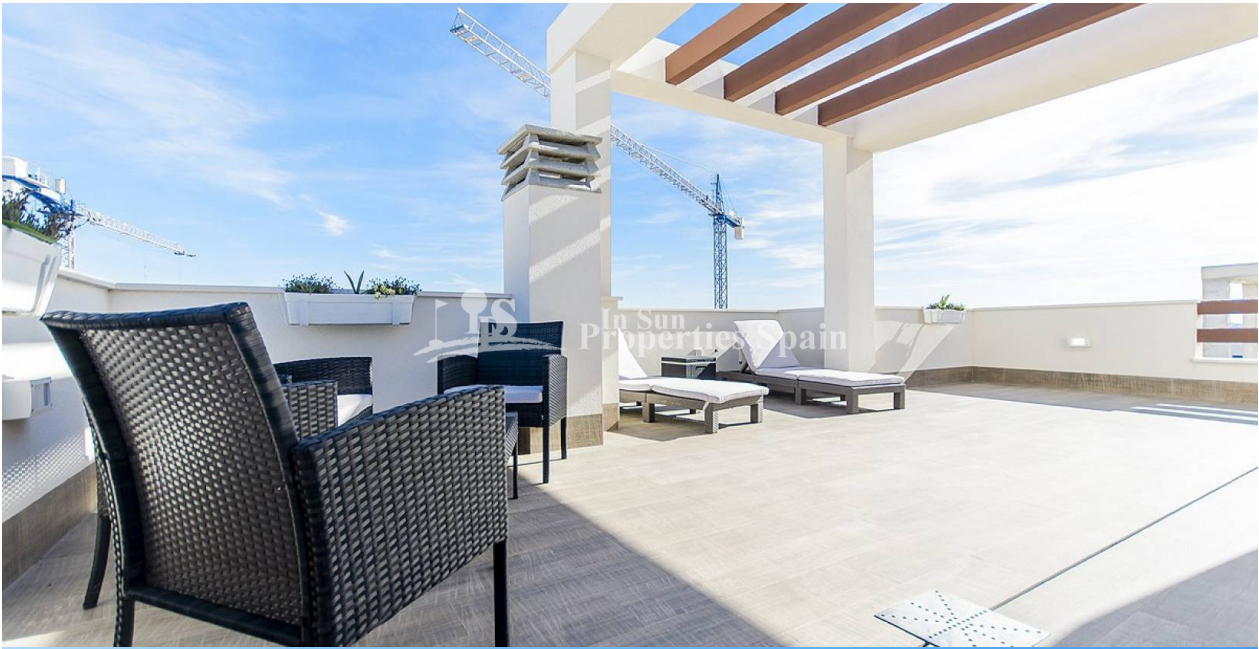


















"Experience our experience - Because you deserve the best"