

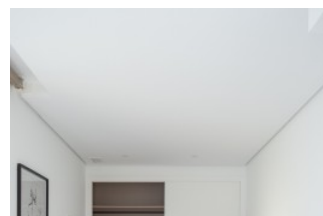
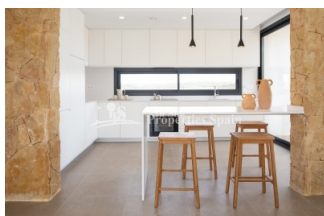
REF: # 9503

()



INFO

PRIX:	960.000 €
Type de propriété:	Villa
Emplacement:	()
Chambres à coucher:	4
Ba ENFANTS:	4
Built:	195 (m2)
pas:	500 (m2)
Terrasse:	60 (m2)
A ENFANTS:	-
de plante:	-
MESSAGE	-



DESCRIPTION

FANTASTIQUE VILLA DE LUXE, indépendante, située à CAMPOAMOR à seulement 2 minutes à pied de la plage. Cette villa de 195m2 est construite sur un grand terrain de 500m2 et se compose de 4 chambres, 4 salles de bain, une piscine et un jardin privés, une terrasse de 59m2 sur le toit, un système aérothermique et la climatisation. La propriété est située dans le quartier exclusif de Campoamor à seulement 500m des plages d'Aguamarina, Campoamor, Orihuela Costa. Tous les services comme le port, des restaurants, des bars, des supermarchés, des banques, des centres médicaux, des pharmacies et des centres commerciaux comme La Zenia Boulevard sont facilement accessibles. Pour les amateurs de golf dans les environs, il y a des terrains de golf prestigieux à seulement 7km, Real Campoamor, Las Colinas, Villamartin, Las Ramblas et beaucoup d'autres à Rojales à seulement 20 minutes en voiture. Idéalement située sur la N332 et à 5 minutes de l'entrée la plus proche de l'autoroute AP-7, qui facilite les entrées et sorties de la région et la connexion avec les différentes routes nationales et les villes proches. Une villa fantastique où vous pourrez profiter de plus de 300 jours de soleil par an avec une température moyenne de 20° C!!! Murcia est à 40 minutes en voiture et Alicante à 45 minutes. À 60 km de l'aéroport d'Alicante et à 30 km de l'aéroport de Corvera (Murcia).

STYLE	VIEW	CLIMATISATION	DISTANCE :
<ul style="list-style-type: none"> • moderne 	<ul style="list-style-type: none"> • Panoramico 	<ul style="list-style-type: none"> • Central 	Beach : 50 m aéroport: 30 Km : 1 Km
POSITION	MEUBLÉ	PARKING PAS. CAR	ZONES
Sud-Ouest	<ul style="list-style-type: none"> • Vide 	: 1	<ul style="list-style-type: none"> • stockage
ÉTAGE	CUISINE	JARD RIVIÈRE ET TERRASSES N	CHAUFFAGE
<ul style="list-style-type: none"> • Tuiles 	<ul style="list-style-type: none"> • Cuisine • Granit 	<ul style="list-style-type: none"> • Terrasse ouverte • arbres fruitiers • clôtures • murs en pierre • barbecue / grill • Jard RIVER n privée 	<ul style="list-style-type: none"> • Central au gaz
EXTRA			
<ul style="list-style-type: none"> • Intégré • Porte de sécurité • Double vitrage • Stockage 			













 In Sun
Properties Spain

















VIVIENDA TIPO UNIFAMILIAR EN DEHESA DE CAMPOAMOR (ORIHUELA) - PLANO COMERCIAL



PARCELAS TIPO

- 1
- 2
- 3
- 4

- SUP. CONSTRUIDA PL. JARDÍN =	94,10 m ²
- SUP. ÚTIL PL. JARDÍN =	72,90 m ²
- SUPERFICIES ÚTILES PLANTA JARDÍN:	
01 - DORMITORIO 01=	15,05 m ²
02 - DORMITORIO 02=	13,70 m ²
03 - DORMITORIO 03=	13,70 m ²
04 - BAÑO 01 =	3,75 m ²
05 - BAÑO 02 =	6,35 m ²
06 - PASO =	11,30 m ²
07 - LAVADERO =	9,05 m ²

PLANTA JARDÍN - TIPO A DIN A3 E:1/100

SUP. CONSTRUIDA PLANTA JARDÍN = 94,10 m²

EL PRESENTE PLANO ES MERAMENTE INFORMATIVO, PUDIENDO SUFRIR VARIACIONES DURANTE LA OBRA A CRITERIO DE LA DIRECCIÓN TÉCNICA.
NI EL MOBILIARIO NI LA JARDINERÍA SON UNA IMAGEN CIERTA DE CÓMO SE ENTREGARÁ LA VIVIENDA.

VIVIENDA TIPO UNIFAMILIAR EN DEHESA DE CAMPOAMOR (ORIHUELA) - PLANO COMERCIAL



- 1
- 2
- 3
- 4

PARCELAS TIPO

- SUP. CONSTRUIDA PL. ACCESO = 101,65 m²
 - SUP. ÚTIL PL. ACCESO = 82,00 m²

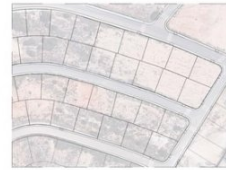
- SUPERFICIES ÚTILES PLANTA ACCESO :

01 - SALÓN-COMEDOR =	31,20 m ²
02 - COCINA =	11,15 m ²
03 - PASO =	5,45 m ²
04 - DORMITORIO 01 =	17,40 m ²
05 - BAÑO 01 =	3,75 m ²
06 - BAÑO 02 =	3,60 m ²
07 - PORCHE DESCUBIERTO =	53,60 m ²
08 - PORCHE CUBIERTO 01 =	4,25 m ²
09 - PORCHE CUBIERTO 02 =	3,20 m ²
10 - APARCAMIENTO =	25,00 m ²
11 - PISCINA =	21,00 m ²

PLANTA ACCESO - TIPO A DIN A3 E:1/100 SUP. CONSTRUIDA PLANTA ACCESO = 101,65 m²

EL PRESENTE PLANO ES MERAMENTE INFORMATIVO, PUDIENDO SUFRIR VARIACIONES DURANTE LA OBRA A CRITERIO DE LA DIRECCIÓN TÉCNICA.
 NI EL MOBILIARIO NI LA JARDINERÍA SON UNA IMAGEN CIERTA DE CÓMO SE ENTREGARÁ LA VIVIENDA.

VIVIENDA TIPO UNIFAMILIAR EN DEHESA DE CAMPOAMOR (ORIHUELA) - PLANO COMERCIAL



- 1
- 2
- 3
- 4

PARCELAS TIPO

- SUP. ÚTIL PL. CUBIERTA = 59,35 m²

- SUPERFICIES ÚTILES PLANTA CUBIERTA :

01 - SOLARIUM =	59,35 m ²
-----------------	----------------------

PLANTA CUBIERTA SOLARIUM - VIVIENDA TIPO A E:1/100

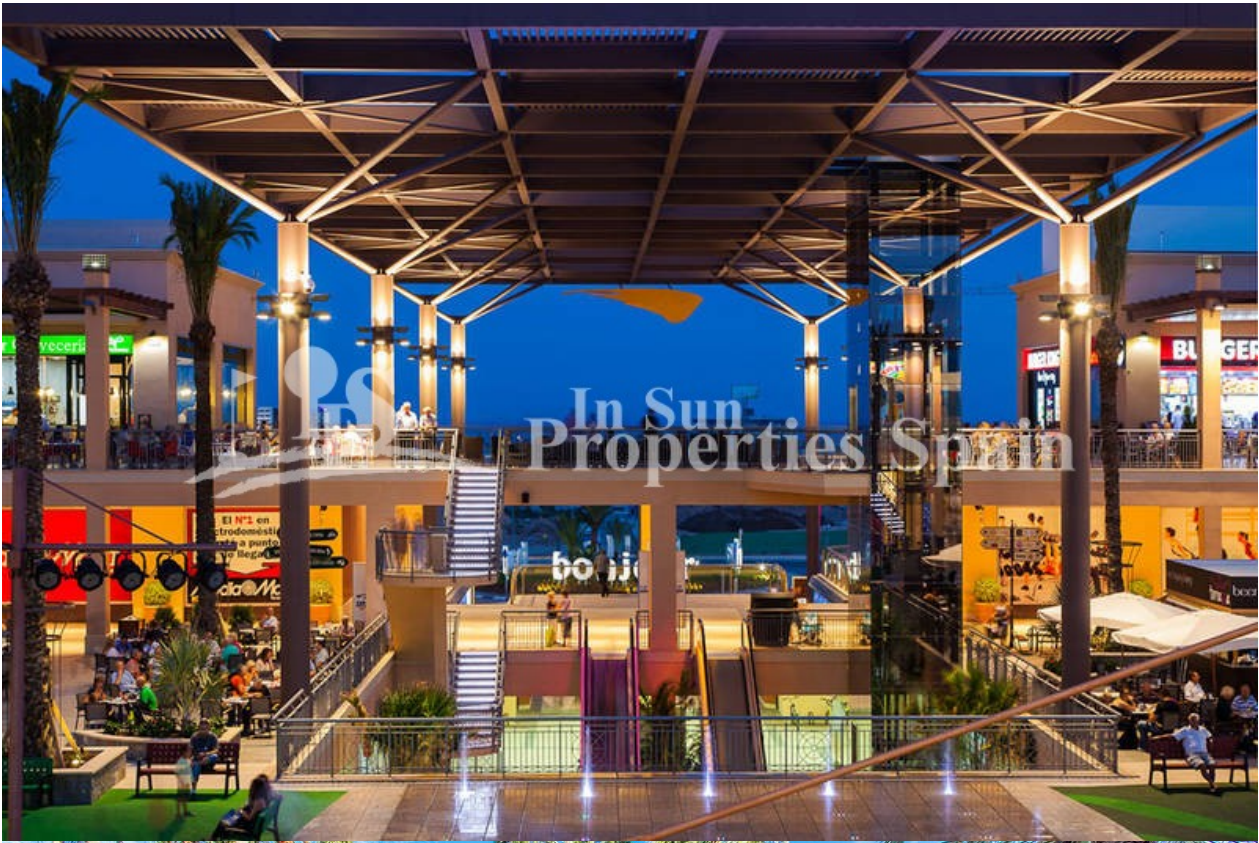
EL PRESENTE PLANO ES MERAMENTE INFORMATIVO, PUDIENDO SUFRIR VARIACIONES DURANTE LA OBRA A CRITERIO DE LA DIRECCIÓN TÉCNICA.
 NI EL MOBILIARIO NI LA JARDINERÍA SON UNA IMAGEN CIERTA DE CÓMO SE ENTREGARÁ LA VIVIENDA.



ALZADOS PLANTA JARDÍN DIN A3 E:1/100

EL PRESENTE PLANO ES MERAMENTE INFORMATIVO, PUDIENDO SUFRIR VARIACIONES DURANTE LA OBRA A CRITERIO DE LA DIRECCIÓN TÉCNICA. NI EL MOBILIARIO NI LA JARDINERÍA SON UNA IMAGEN CIERTA DE CÓMO SE ENTREGARÁ LA VIVIENDA.







"Experience our experience - Because you deserve the best"