

REF: # 9504



INFO

PRIX: 750.000 €

Type de propriété: Villa

Emplacement:

Chambres à coucher: 3

Ba ENFANTS: 4

Built: 280 (m2)

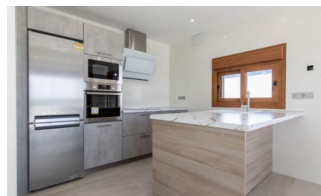
pas: 400 (m2)

Terrasse: 60 (m2)

A ENFANTS: -

de plante: -

MESSAGE -



DESCRIPTION

EXCLUSIVE VILLA À LOS ALTOS avec piscine privée. Cette villa de 280m2 est construite sur un terrain de 400m2 et se compose de 3 chambres, 4 salles de bains, salon / salle à manger, cuisine, une terrasse de 60m2 et une piscine privée. Elle est équipée de la climatisation, du chauffage au sol et de l'eau chaude sanitaire avec aérothermie. La propriété est située dans l'une des zones privilégiées du sud de la Costa Blanca, plus précisément à Los Altos, à 5 minutes de Playa Punta Prima, Cala Ferris et est proche de tous les services: Hôpitaux, écoles, restaurants, cafés, magasins, centres commerciaux, ainsi que des accès à l'autoroute. À seulement 5 minutes en voiture se trouvent plusieurs des meilleurs clubs de golf de la côte d'Alicante, comme les terrains de Las Ramblas, Villamartín, La Finca, La Marquesa, RCG Campoamor et Las Colinas. À seulement 7 km se trouve la petite ville de Torrevieja, connue pour sa magnifique promenade, ses restaurants, son marché hebdomadaire du vendredi et son centre commercial Habaneras. On y trouve toute l'année un large éventail d'activités culturelles et de loisirs. Le plus grand centre commercial de la région d'Alicante, "La Zenia Boulevard", se trouve à seulement 3 km et propose tout ce dont vous avez besoin pour les vêtements, les chaussures et les besoins généraux. Peu importe ce que vous cherchez, il y a de fortes chances que vous ne rentriez pas chez vous les mains vides. Aéroports les plus proches: Alicante 65 km / 40 minutes de route et Murcia (Corvera) 60 km / 40 minutes de route

STYLE

- moderne

VIEW

- Panoramico

CLIMATISATION

- Central

DISTANCE :

Beach : 4 Km

aéroport: 60 Km

POSITION

Est sud

**JARD RIVIÈRE ET
TERRASSES N**

- Terrasse ouverte

CHAUFFAGE

- Central au gaz
- Radio

PROPERTY GALLERY













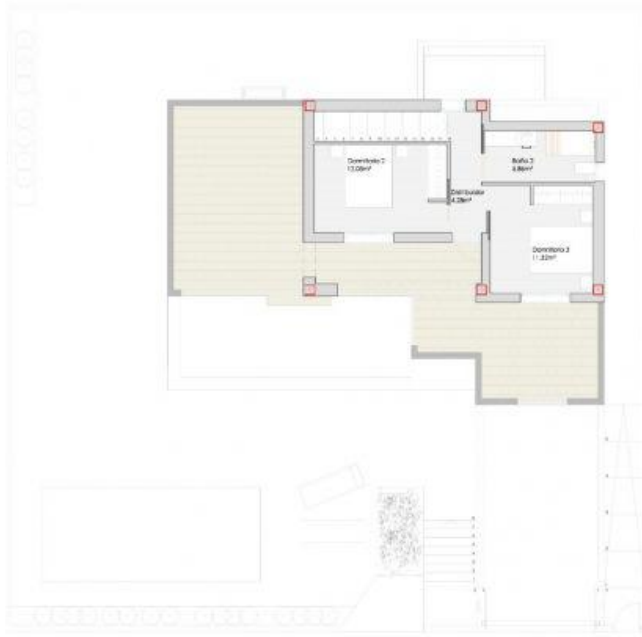


EDIFICABILIDAD PERMITIDA 6.3719 m²/m² = 148.79 m²

Superficie construida planta sótano 148.39 m²

Superficie construida planta baja 139.80 m²

Porche (no computable) 24.80 m²



EDIFICABILIDAD PERMITIDA 9.3719 m²/m² = 148.79 m²

Superficie construida planta sótano	150.83 m²
Superficie construida planta baja	104.26 m²
Superficie construida planta 1ª	44.50 m²
Total superficie construida vivienda	148.70 m²
Porche (no computable)	24.80 m²

1
proyecto
Altos de Torre Vieja, S.L.

10
proyecto
2 Viviendas y 2 piscinas



EDIFICABILIDAD PERMITIDA 9.3719 m²/m² = 148.79 m²

Superficie construida planta sótano	150.83 m²
Superficie construida planta baja	104.26 m²
Superficie construida planta 1ª	44.50 m²
Total superficie construida vivienda	148.70 m²
Porche (no computable)	24.80 m²

1
proyecto
Altos de Torre Vieja, S.L.

10
proyecto
2 Viviendas y 2 piscinas



EDIFICABILIDAD PERMITIDA 0.3719 m²/m² = 148.79 m²

Superficie construida planta sótano 150.83 m²

Superficie construida planta baja 104.26 m²

Superficie construida planta 1ª 44.50 m²

Total superficie construida vivienda 148.70 m²

Porche (no computable) 24.80 m²

0 5 10 15
proyecto
Altos de Torrealeja, S.L.

10 15
proyecto
2 Viviendas y 2 piscinas



EDIFICABILIDAD PERMITIDA 0.3719 m²/m² = 148.79 m²

Superficie construida planta sótano 136.39 m²

Superficie construida planta baja 139.80 m²

Porche (no computable) 24.80 m²

0 5 10 15
proyecto
Altos de Torrealeja, S.L.

10 15
proyecto
2 Viviendas y 2 piscinas





"Experience our experience - Because you deserve the best"