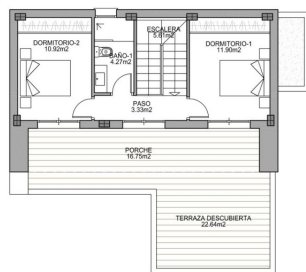
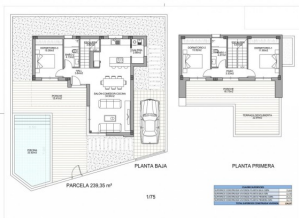


REF: # 9559



INFO

PRIX:	450.000 €
Type de propriété:	Villa
Emplacement:	
Chambres à coucher:	3
Ba ENFANTS:	2
Built:	134 (m2)
pas:	240 (m2)
Terrasse:	20 (m2)
A ENFANTS:	-
de plante:	-
MESSAGE	-



DESCRIPTION

NOUVELLE CONSTRUCTION, SUPERBE VILLA À BENIJOFAR avec jardin et piscine privée. Cette villa de style moderne de 134m2 se compose d'un spacieux salon-salle à manger avec cuisine ouverte, 3 chambres, 2 salles de bain (dont une en-suite), air conditionné chaud et froid, vidéophone et porte de sécurité. Elle dispose d'un terrain privé de 240 m2 avec terrasse, parking, piscine privée et jardin de style méditerranéen avec de magnifiques vues. Elle se trouve dans la petite ville espagnole de Benijofar, dans la province d'Alicante, au sud de la Costa Blanca, à seulement 15 minutes de la ville populaire de Torrevieja ainsi que de Guardamar del Segura. À proximité se trouvent des centres commerciaux tels que le centre commercial Habaneras de Torrevieja et, à seulement 20 minutes en voiture, "La Zenia Boulevard", le plus grand centre commercial de la région d'Alicante, où vous trouverez des vêtements, des chaussures et d'autres choses à portée de main. Peu importe ce que vous cherchez, il y a de fortes chances que vous ne repartiez pas les mains vides. La ville est pittoresque et authentique, avec des places, des parcs et une belle rivière qui traverse la ville. Les plages ne sont qu'à 12 km et les destinations touristiques ne sont pas loin non plus, ce qui vous permet de profiter du meilleur des deux mondes. Pour les amateurs de golf, les deux terrains les plus proches sont à seulement 8 km: le terrain de golf La Finca à Algorfa et le La Marquesa Golf and Country Club à Ciudad Quesada. Les autres terrains à proximité sont Las Colinas Golf and Country Club, Vistabella Golf et Villamartin Golf, pour n'en citer

que quelques-uns. Le Villamartin Golf est aujourd'hui l'un des terrains de golf les plus connus de la Costa Blanca. L'aéroport d'Alicante est à 30 minutes (50 km) et l'aéroport de Murcia (Corvera) à 50 minutes (75 km).

VIEW

- Panoramico

CLIMATISATION

- Central

DISTANCE :

Beach : +10 Km

aéroport: 50 Km

PARKING PAS. CAR

: 1

CUISINE

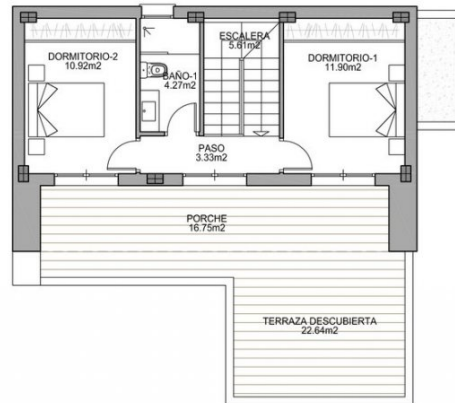
- Cuisine

**JARD RIVIÈRE ET
TERRASSES N**

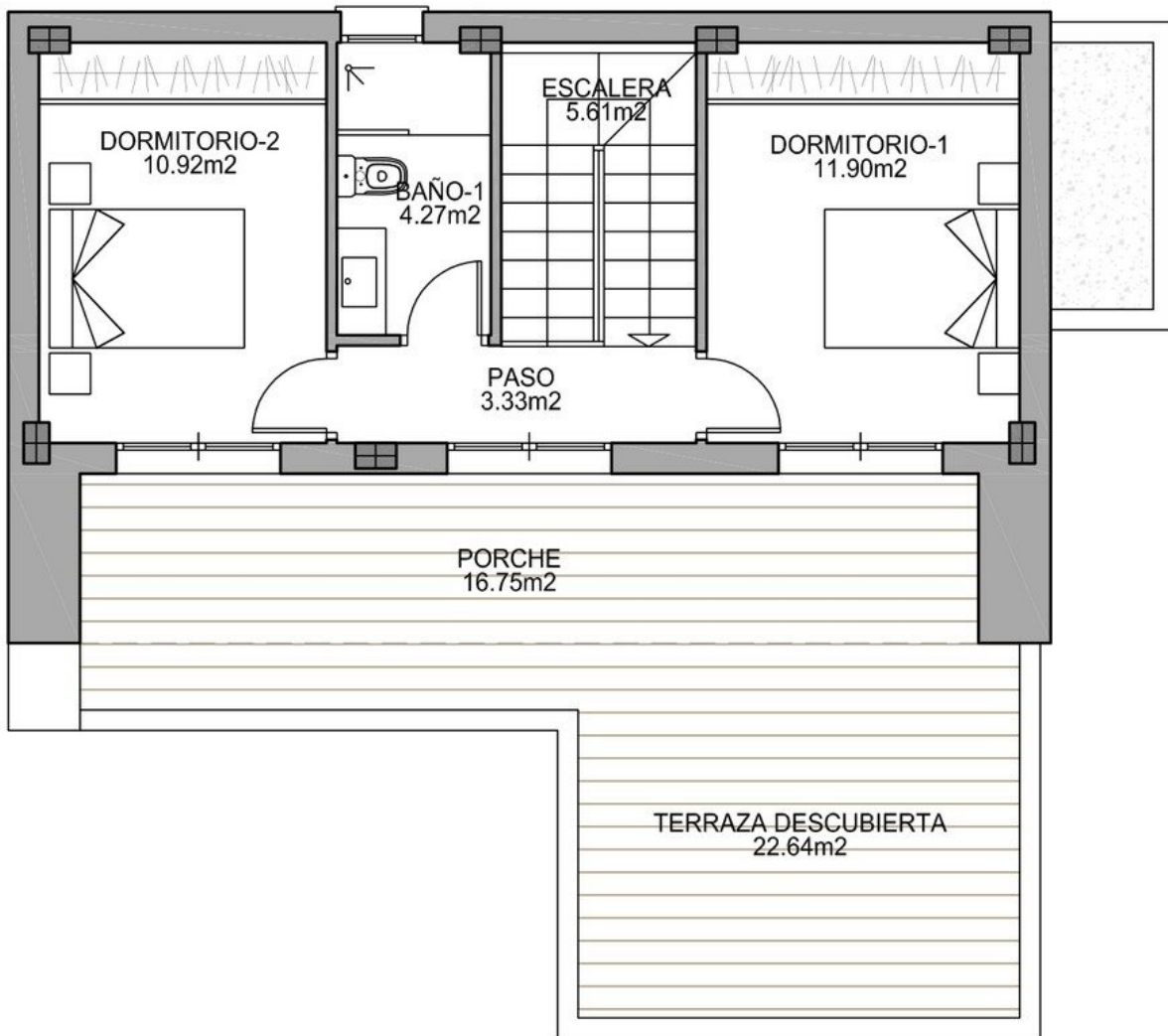
- Terrasse ouverte
- clôtures
- Jard RIVER n privée

EXTRA

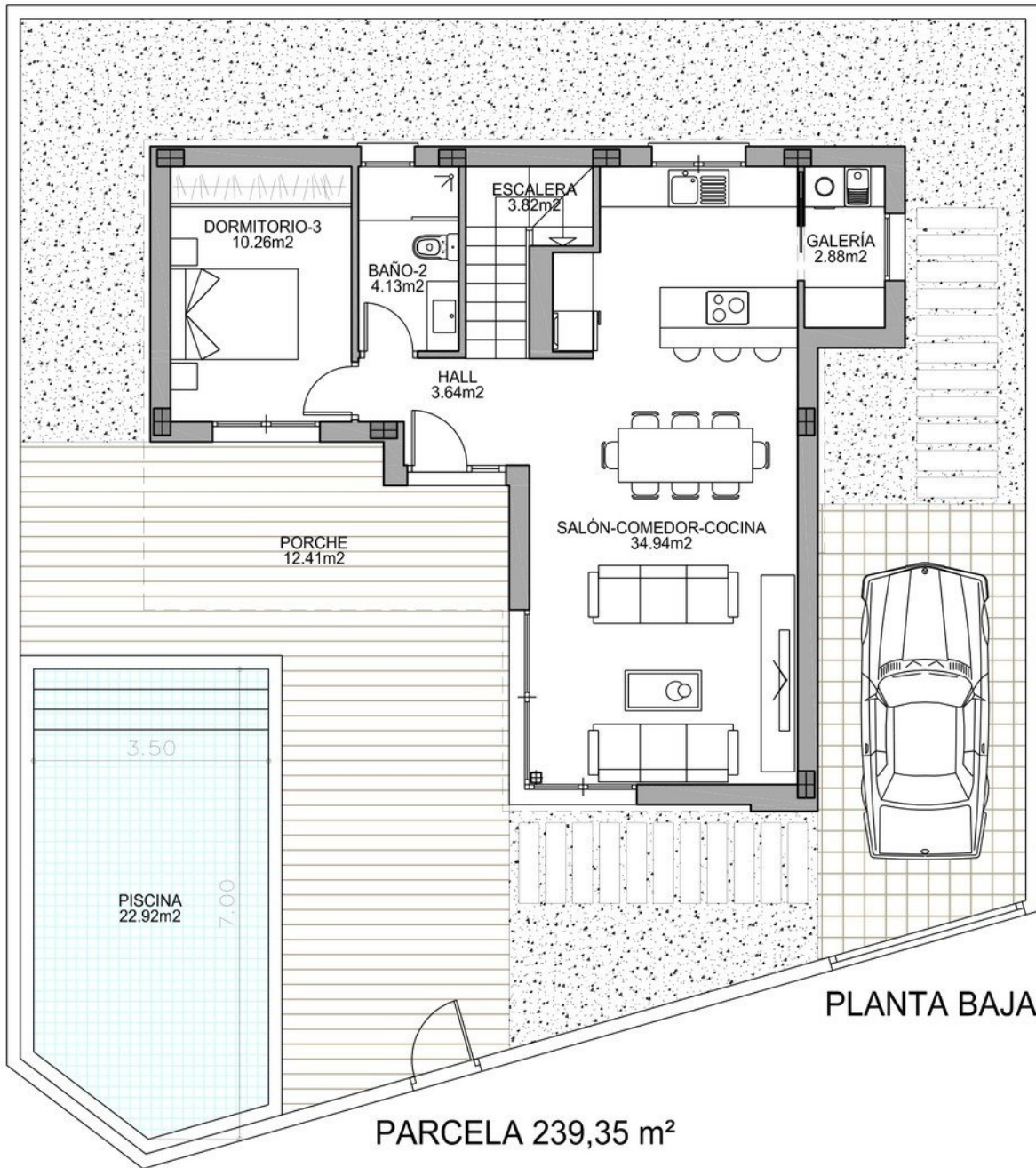
- Porte de sécurité
- La surveillance vidéo



CUADRO SUPERFICIES	
SUPERFICIE CONSTRUIDA VIVIENDA PLANTA BAJA 100%	73,83
SUPERFICIE CONSTRUIDA VIVIENDA PLANTA BAJA 50%	32,40
SUPERFICIE CONSTRUIDA VIVIENDA PLANTA PRIMERA 100%	45,67
SUPERFICIE CONSTRUIDA VIVIENDA PLANTA PRIMERA 50%	16,74
TOTAL SUPERFICIE CONSTRUIDA VIVIENDA	134,07



PLANTA PRIMERA



PLANTA BAJA









"Experience our experience - Because you deserve the best"