

REF: # 9560



INFO

PRIX:	532.000 €
Type de propriété:	Villa
Emplacement:	
Chambres à coucher:	3
Ba ENFANTS:	3
Built:	178 (m2)
pas:	535 (m2)
Terrasse:	40 (m2)
A ENFANTS:	-
de plante:	-
MESSAGE	-



DESCRIPTION

SUPERBE VILLA NEUVE A BENIJOFAR avec jardin et piscine privée. Cette villa de 178m2 de style moderne se compose d'un spacieux salon-salle à manger avec cuisine ouverte, 3 chambres (dont une en-suite), 3 salles de bain, air conditionné chaud et froid, vidéophone et porte de sécurité. La villa dispose d'un grand terrain de 535 m2 avec terrasse, parking, piscine privée et jardin de style méditerranéen avec des vues magnifiques. Elle se trouve dans la petite ville espagnole de Benijofar, dans la province d'Alicante, au sud de la Costa Blanca, à seulement 15 minutes de la ville populaire de Torrevieja et de Guardamar del Segura. Il y a plusieurs centres commerciaux à proximité: le centre commercial Habaneras à Torrevieja et, à seulement 20 minutes en voiture, "La Zenia Boulevard", le plus grand centre commercial de la région d'Alicante, où l'on peut trouver des vêtements, des chaussures et d'autres choses à la même adresse. Peu importe ce que vous cherchez, il y a de fortes chances pour que vous ne vous retrouviez pas les mains vides. La ville est pittoresque et authentique, avec des places, des parcs et une belle rivière qui traverse la ville. Les plages ne sont qu'à 12 km et les destinations touristiques ne sont pas loin non plus, ce qui vous permet de profiter du meilleur des deux mondes. Pour les amateurs de golf, les deux terrains les plus proches sont à seulement 8 km: La Finca Golf Course à Algorfa et La Marquesa Golf and Country Club à Ciudad Quesada. D'autres terrains à proximité sont Las Colinas Golf and Country Club, Vistabella Golf et Villamartin Golf, pour n'en citer que quelques-uns. Le Villamartin Golf est aujourd'hui l'un des terrains de golf les plus connus de la Costa Blanca. L'aéroport d'Alicante est à 30 minutes (50 km) et l'aéroport de Murcia (Corvera) à 50 minutes (75 km).

STYLE

- moderne

VIEW

- Panoramico

CLIMATISATION

- Central

DISTANCE :

Beach : +10 Km

aéroport: 50 Km

PARKING PAS. CAR

: 1

ZONES

- Ou chambre BAINNADE

CUISINE

- Cuisine

JARD RIVIÈRE ET TERRASSES N

- Terrasse ouverte
- clôtures
- Jard RIVER n privée

EXTRA

- Porte de sécurité
- La surveillance vidéo





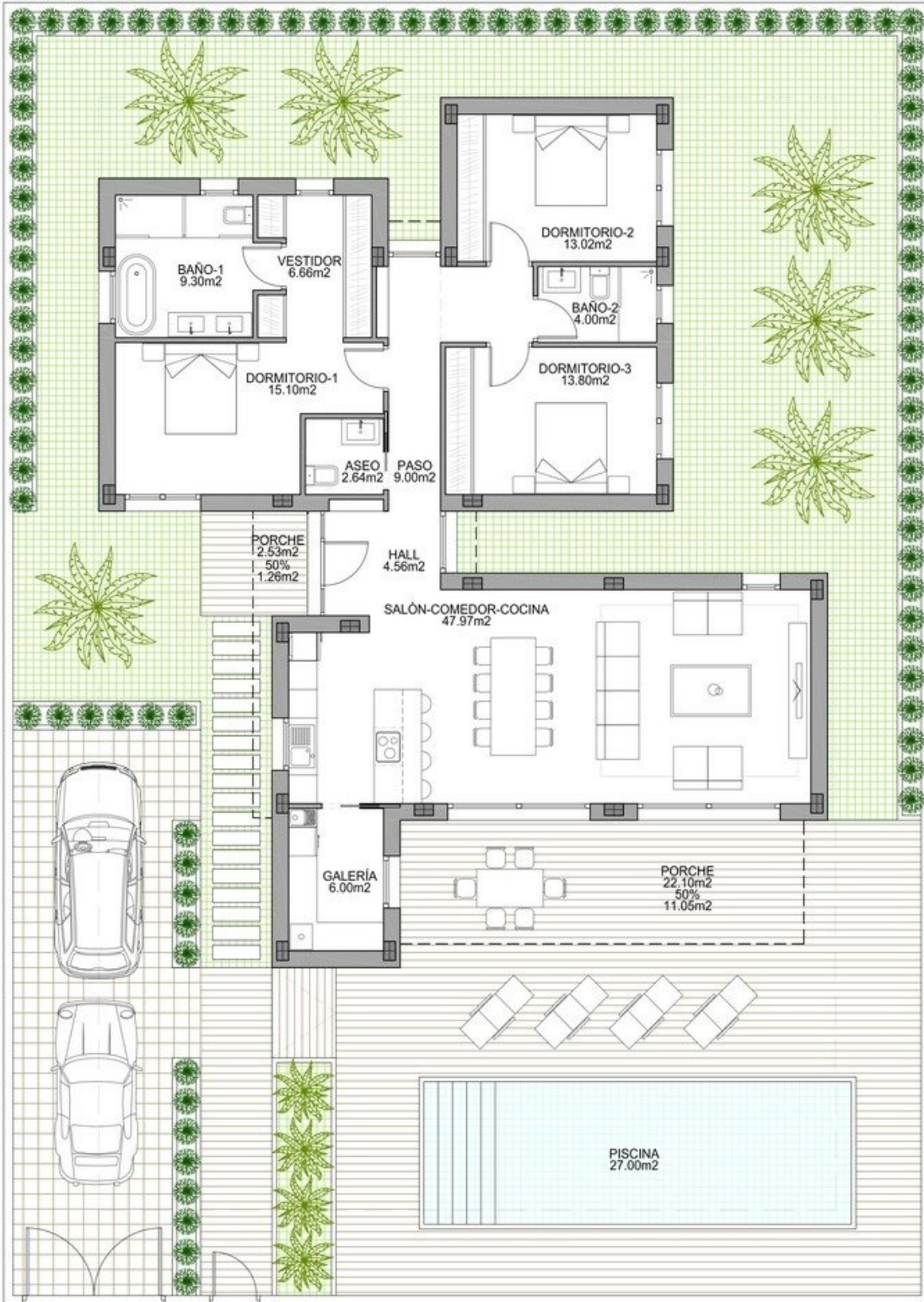




SUP. CONSTRUIDA 100%	164,23m ²
SUP. CONSTRUIDA PORCHE 50%	13,31m ²
SUP. CONSTRUIDA TOTAL	177,54m²

SUP. ÚTIL 100%	132,05m ²
SUP. ÚTIL PORCHE 50%	13,31m ²
SUP. ÚTIL TOTAL	145,36m²

ESCALA 1/75



CALLE FELIPE HERNÁNDEZ 35







"Experience our experience - Because you deserve the best"